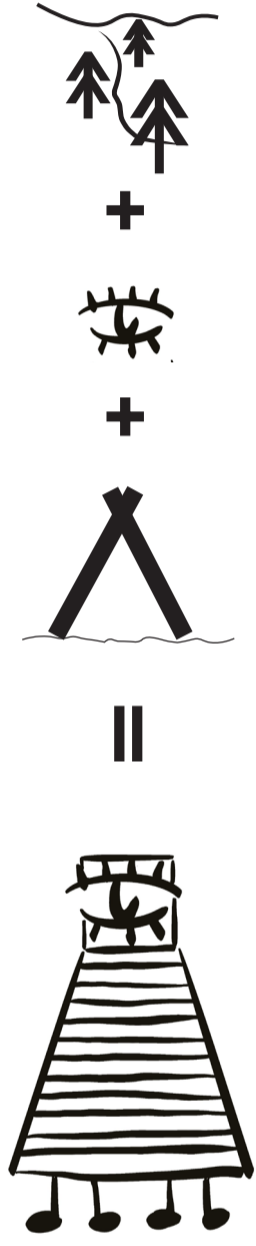


# CABANE À PÉRISCOPE

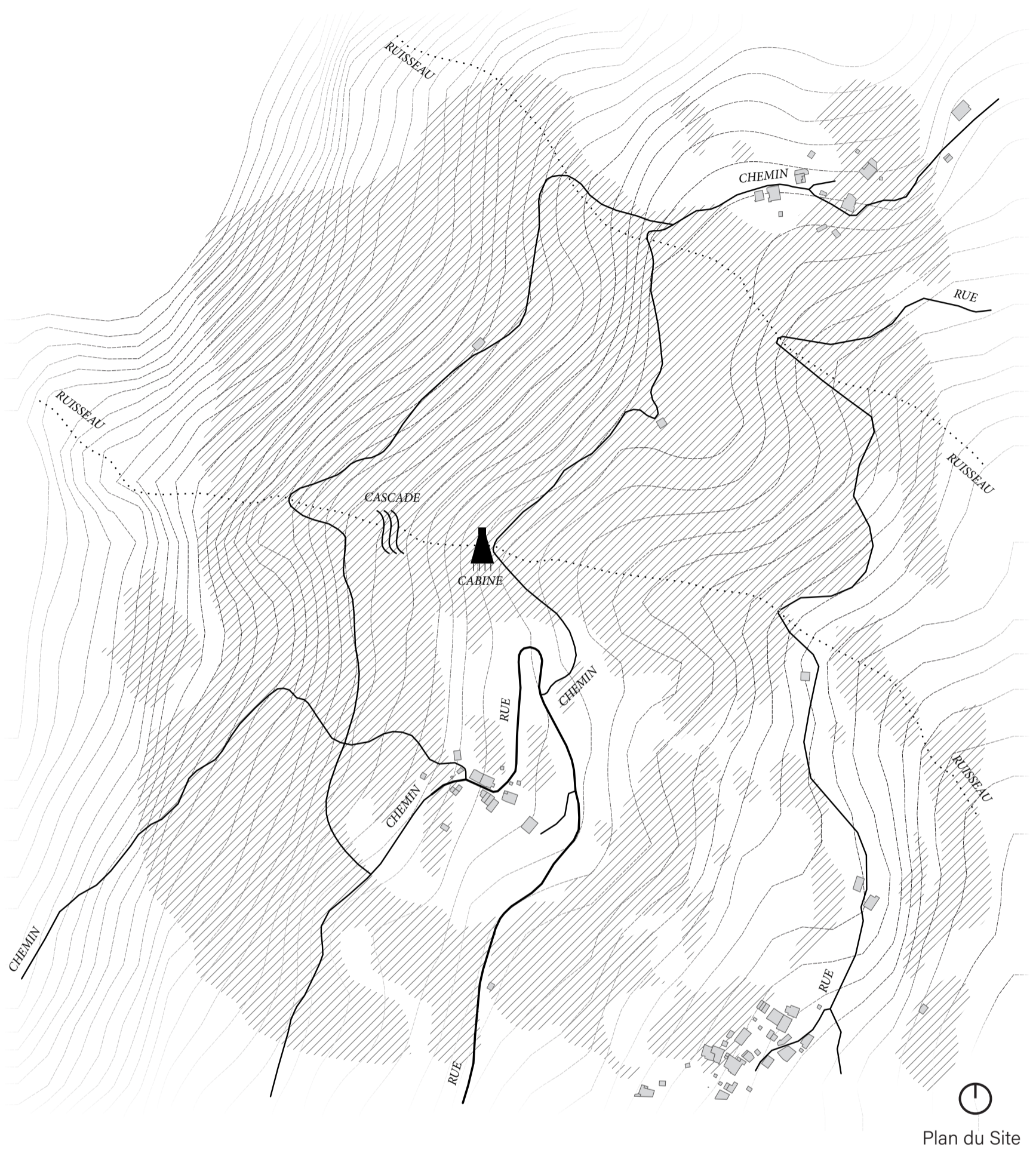


## Intention de projet et principes constructifs

Le site demande une relation différente entre les gens et la chute d'eau. L'archétype de la cabane de base a été façonné et manipulé pour répondre à l'appel du site. Le périscope au sommet modifie la relation entre l'homme et la nature sur le site, formant un lien étroit qui n'existait pas auparavant.

La cabane ressemble à une créature de la forêt qui se tient près du ruisseau, sortant vigoureusement la tête, faisant un geste pour regarder la chute d'eau au loin. Les pieds longs et fins au bas du corps sont relevés, comme si la créature essayait de traverser le cours d'eau avec sa robe relevée.

La cabine Periscope intercepte, inhale et intériorise les paysages de cascades, puis les représente aux visiteurs d'une manière inattendue. En entrant dans la cabine, les visiteurs apprécieront tranquillement la vue de la cascade suspendue au centre du bâtiment, dans un intérieur calme et ombragé. Il crée un lieu spirituel et sensible pour se reposer et contempler le paysage, et permet aux gens de repenser la relation entre l'homme et la nature.



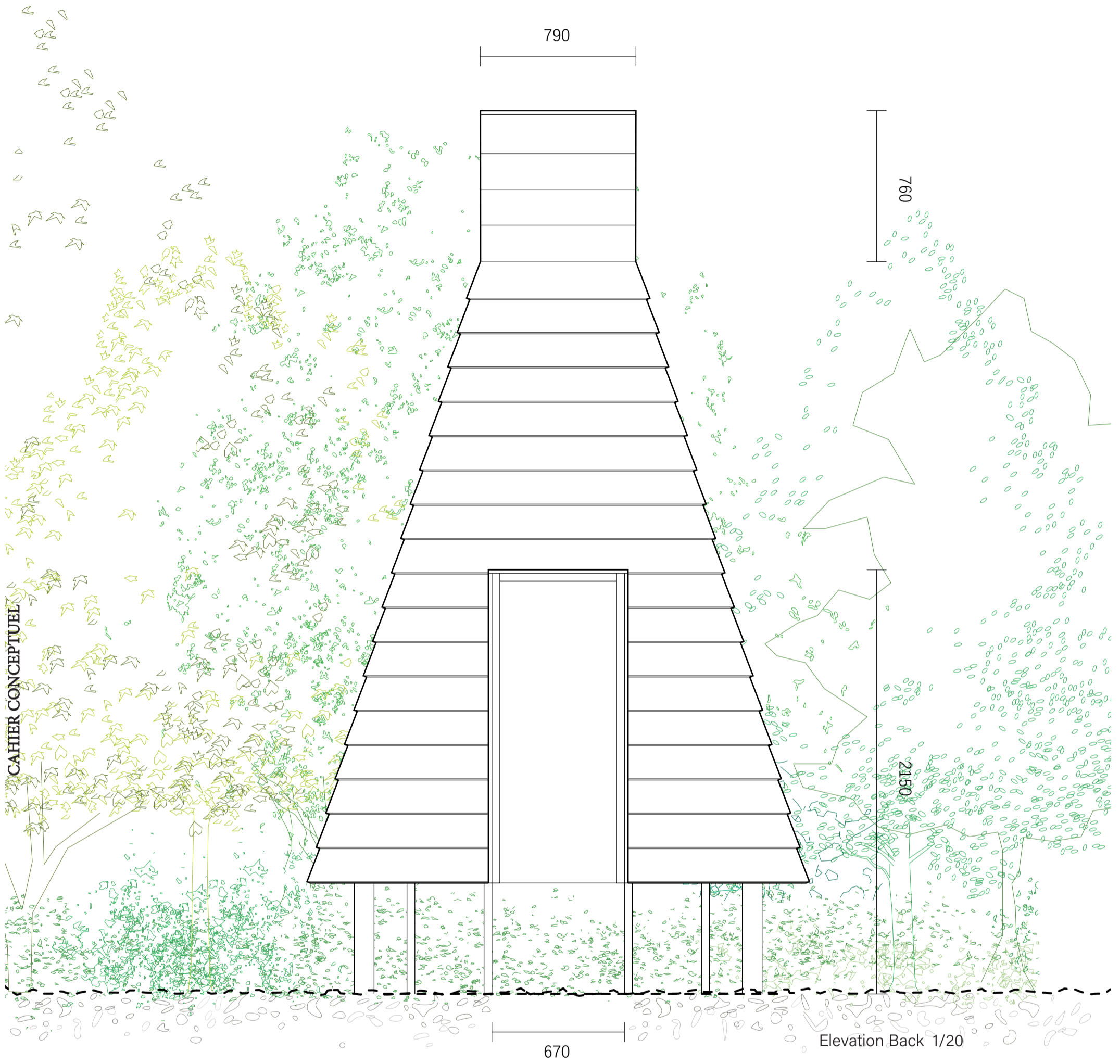
In the heart of the forest,  
near a bubbling stream,

Stands a humble wooden hut,  
a peaceful dream.

It's a place of refuge,  
of quiet and calm,

Where the world fades away,  
like a distant psalm.





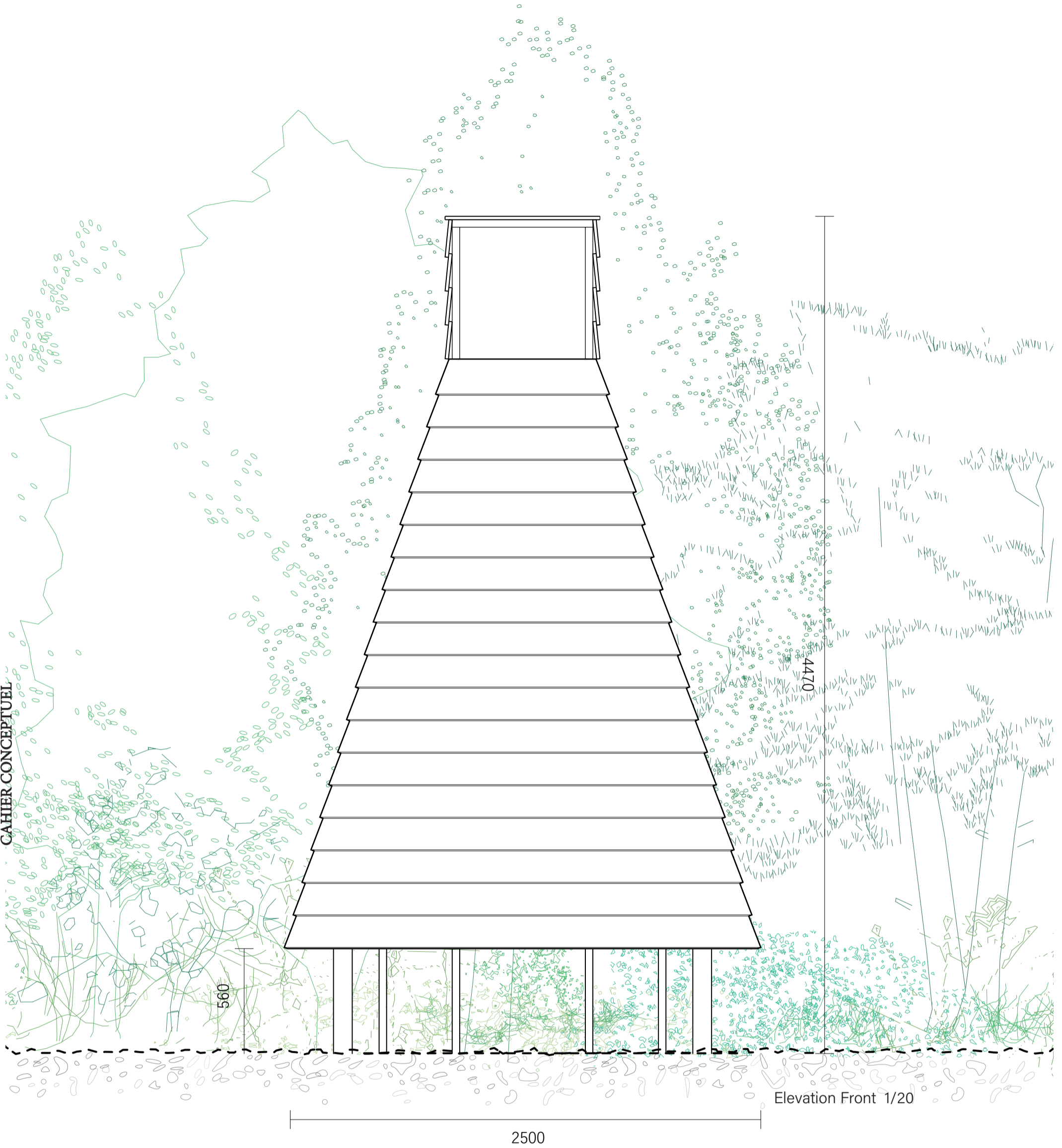
With its walls and roof made of timber,  
sturdy and strong,

It's a temporary shelter,  
a place to rest and belong.

The door is open,  
inviting all to come,

And find respite in this peaceful space,  
before moving on.





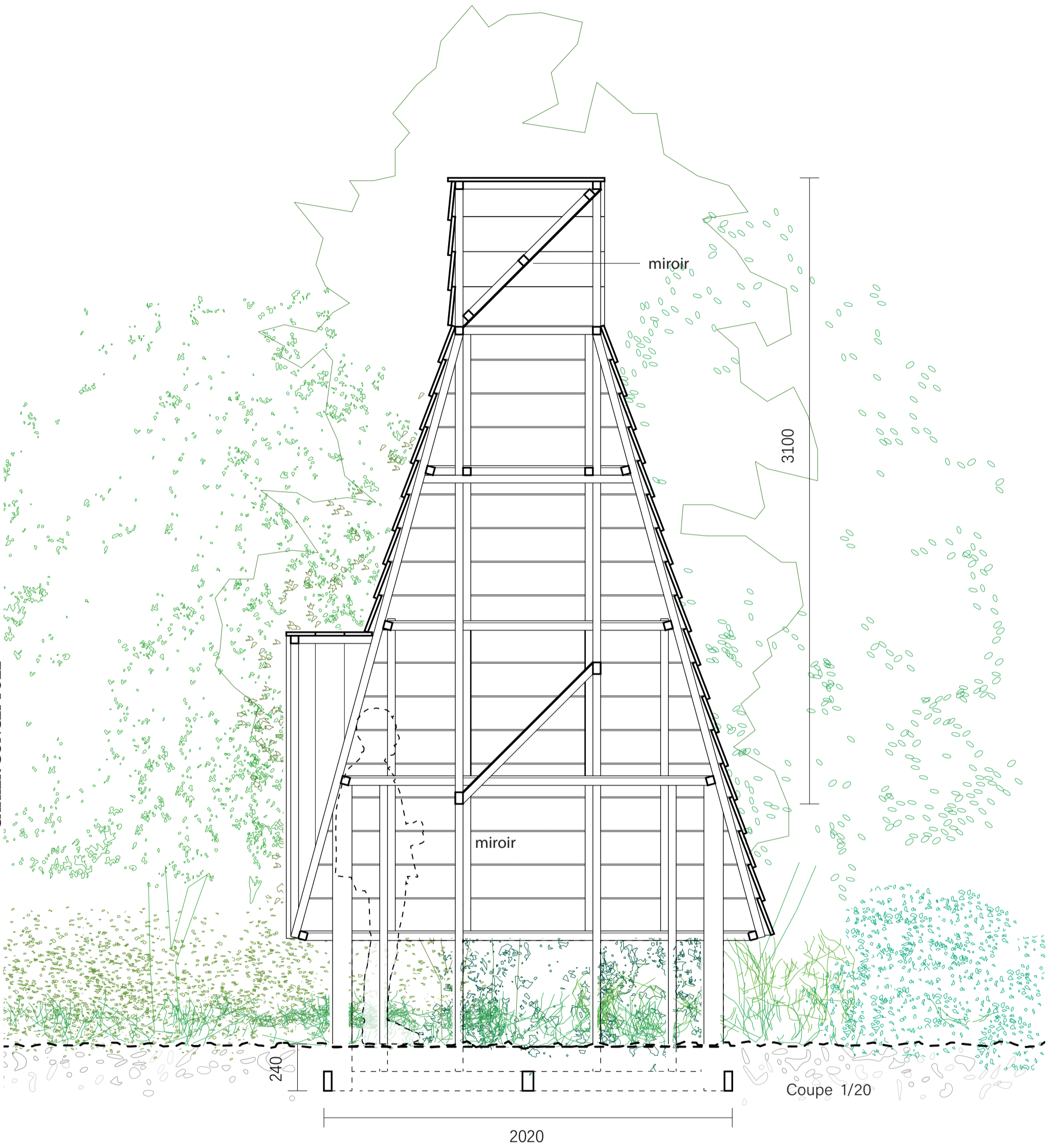
At the hut sits a periscope,  
tall and true,

Peering towards the horizon,  
to a distant view.

It points towards a waterfall,  
in the distance far,

A marvel of nature,  
like a shining star.





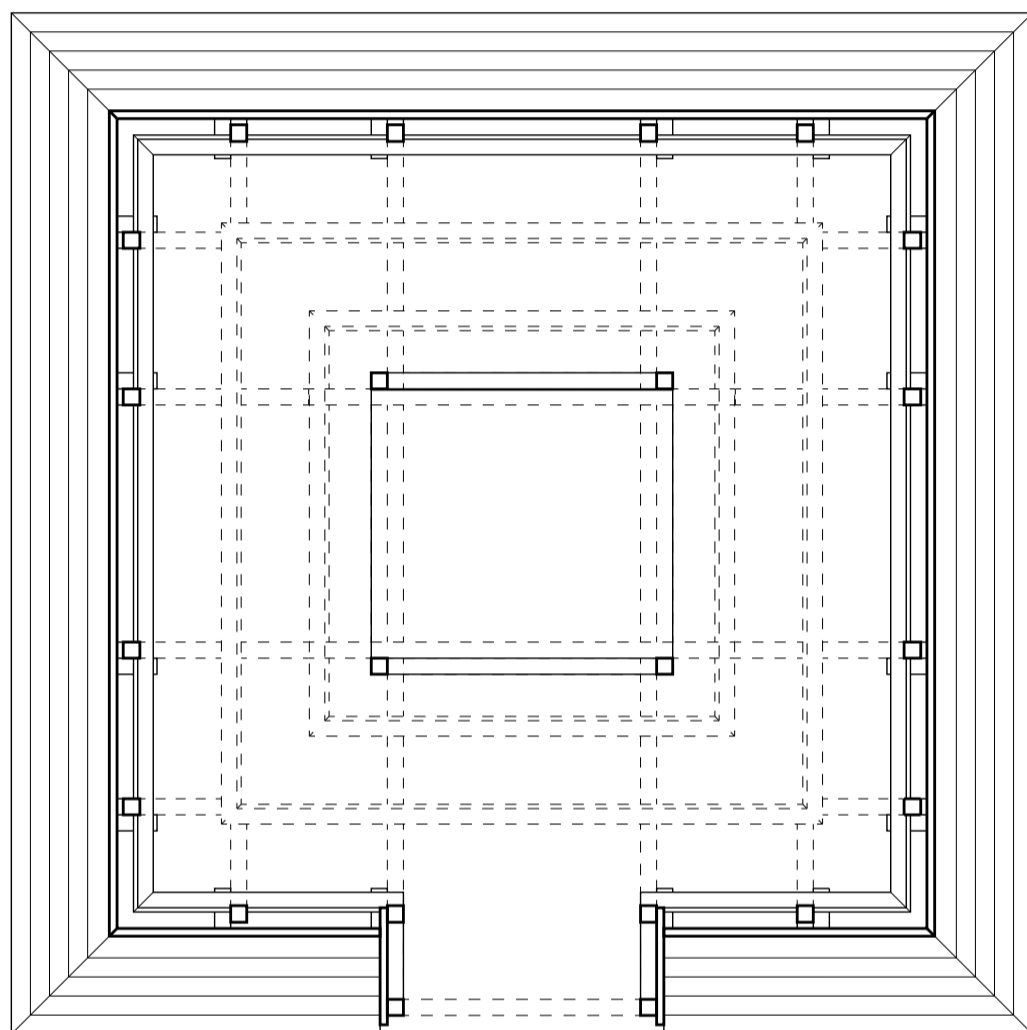
Inside the hut,  
a simple space,

Only a periscope,  
standing in its place.

It frames a view,  
of the distant waterfall,

A breathtaking sight,  
admired by all.





The sound of the stream,  
a constant melody,

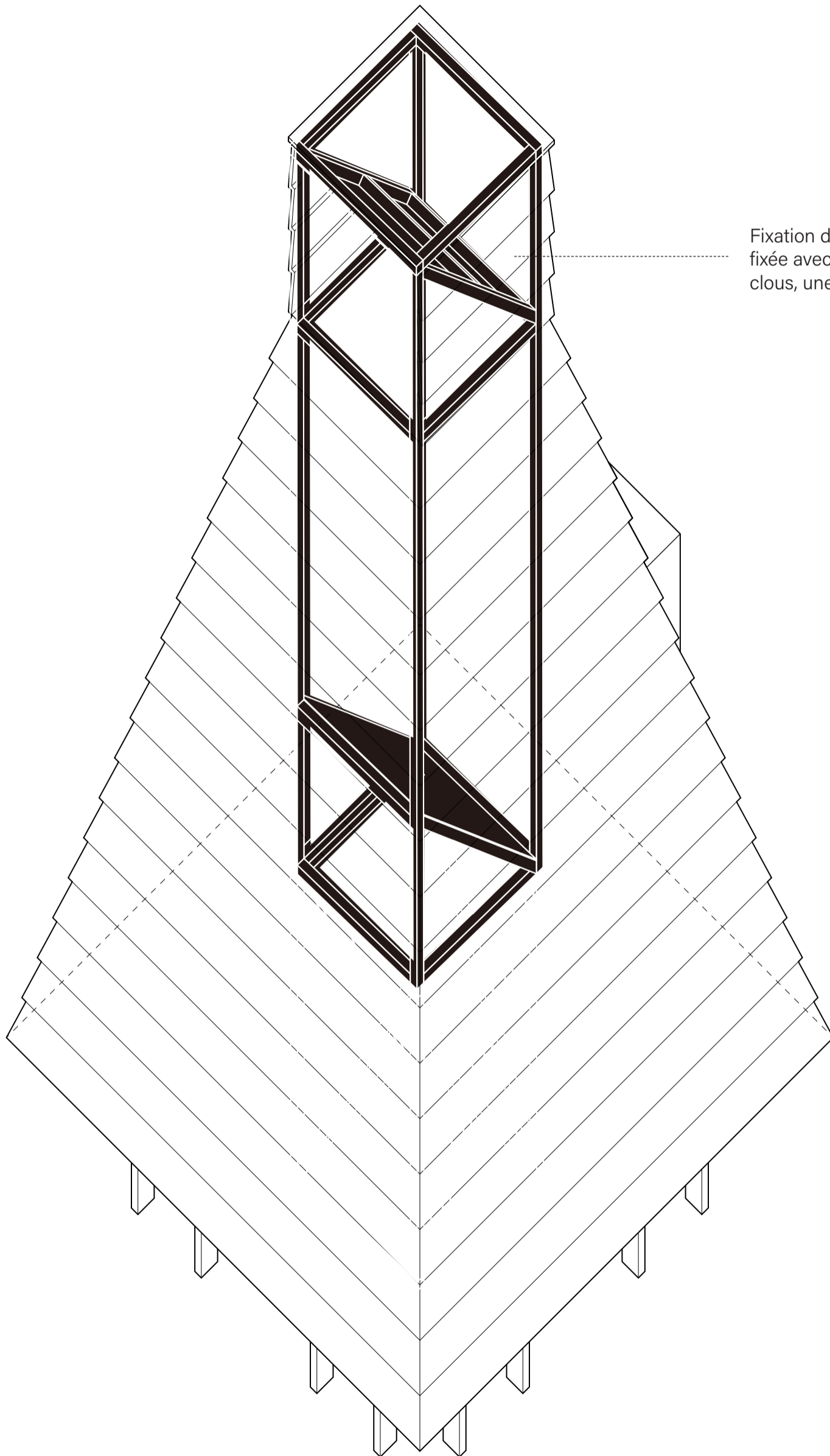
Mingled with bird calls,  
a sweet symphony.

The rustle of leaves,  
a gentle breeze.

All combine to bring  
one to peace.





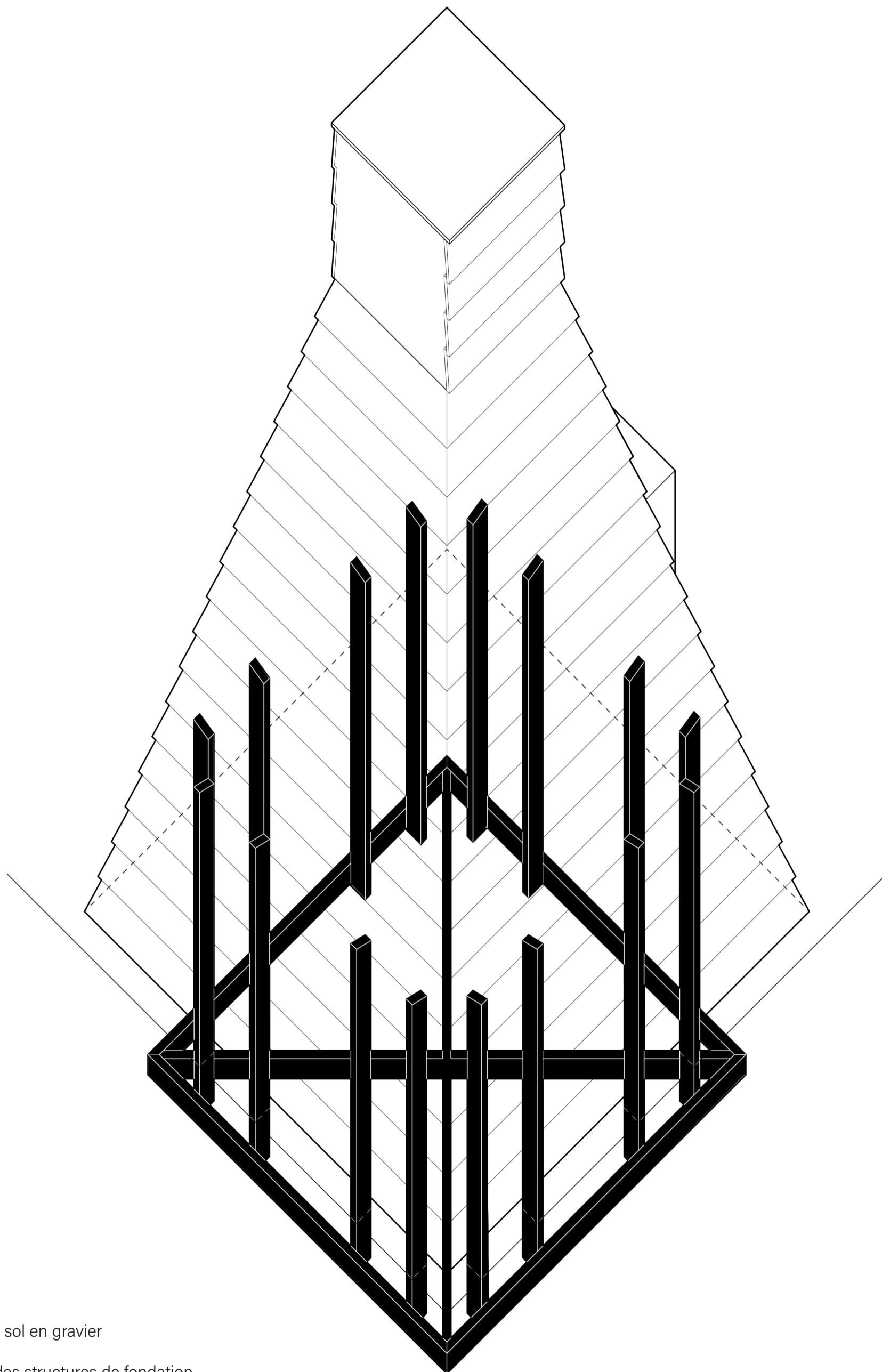


Fixation du miroir au cadre en bois:  
fixée avec de la colle époxy et des  
clous, une double garantie de sécurité.

Jour 1  
Première étape:

Installer le Péricope dans son ensemble sur le sol.  
Environ 2 personnes nécessaires.





Jour 1

Étape 2:

Creuser sur le sol en gravier

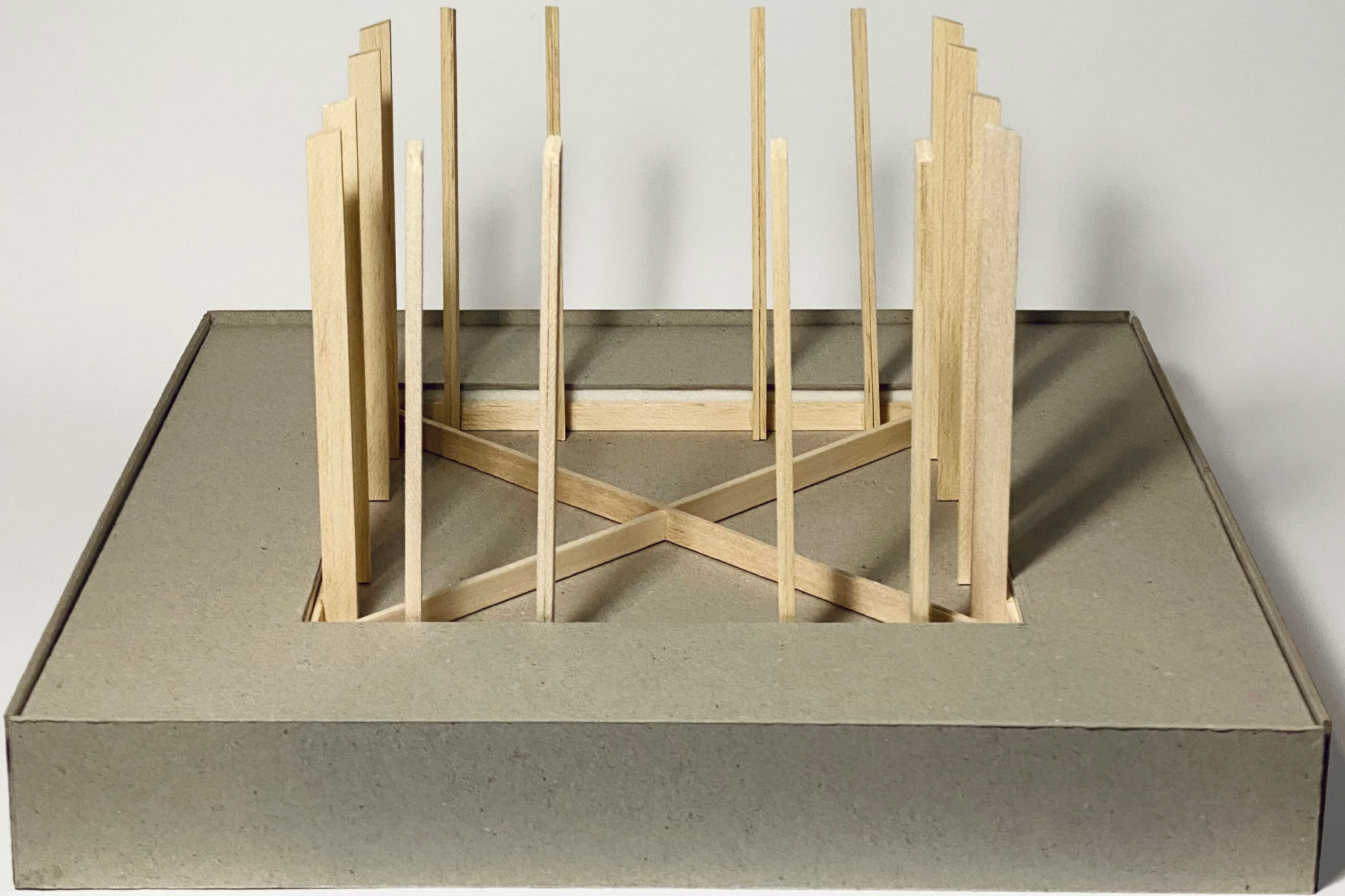
Niveler le site

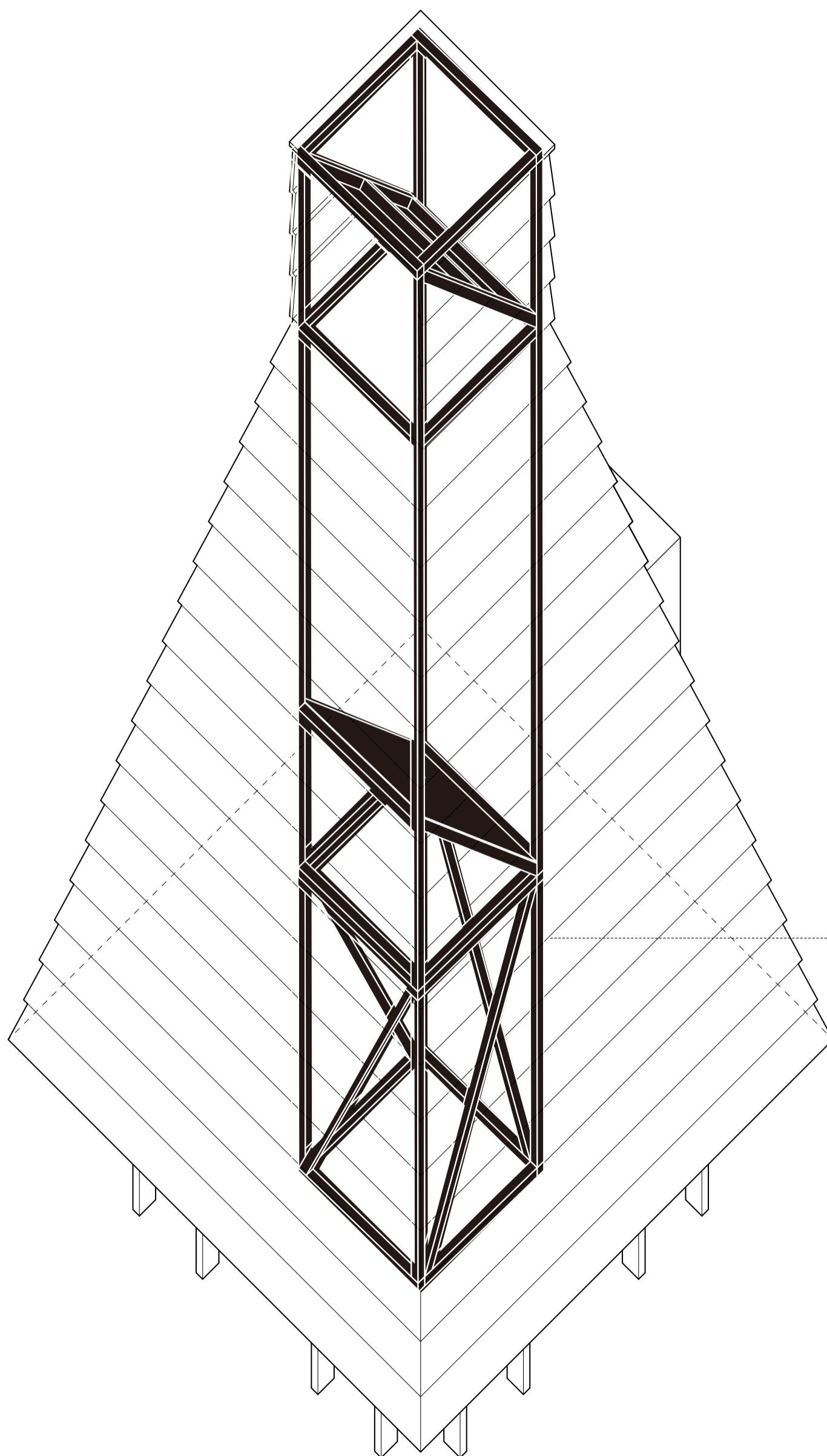
Assemblage des structures de fondation

Érection des colonnes de la structure principale

Recouvrement de la structure de fondation avec du gravier

Environ 3 personnes nécessaires



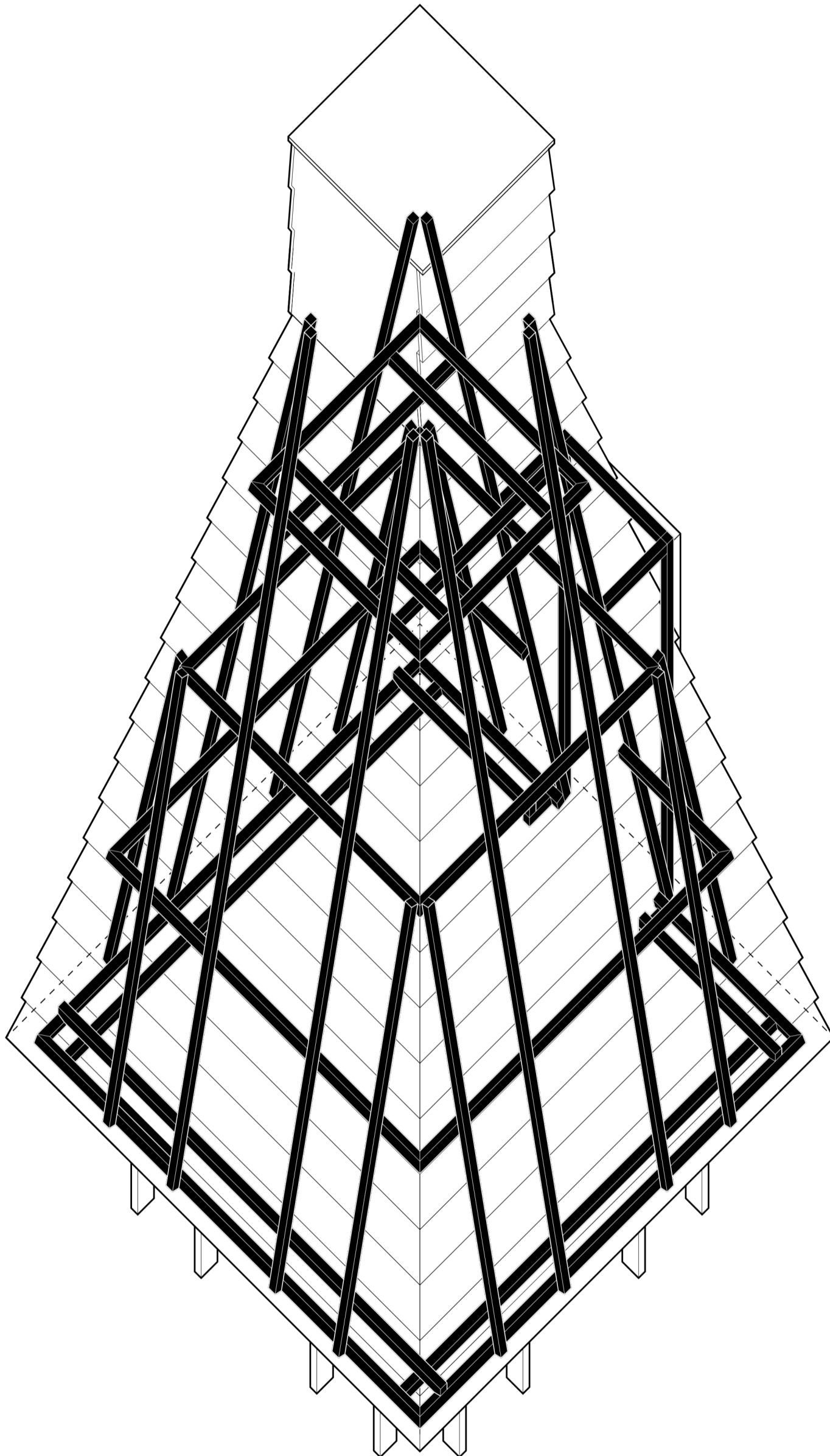


Une Caisse en bois temporaire de 0,75\*0,75\*1,35m

Jour 2  
Étape 3:

Fabriquer un support de base pour maintenir le périscope à la bonne hauteur et position, faciliter ensuite le raccordement à la structure du toit  
Environ 3 personnes sont nécessaires





Jour 2

Étape 4:

Assemblage des structures de toit au sol

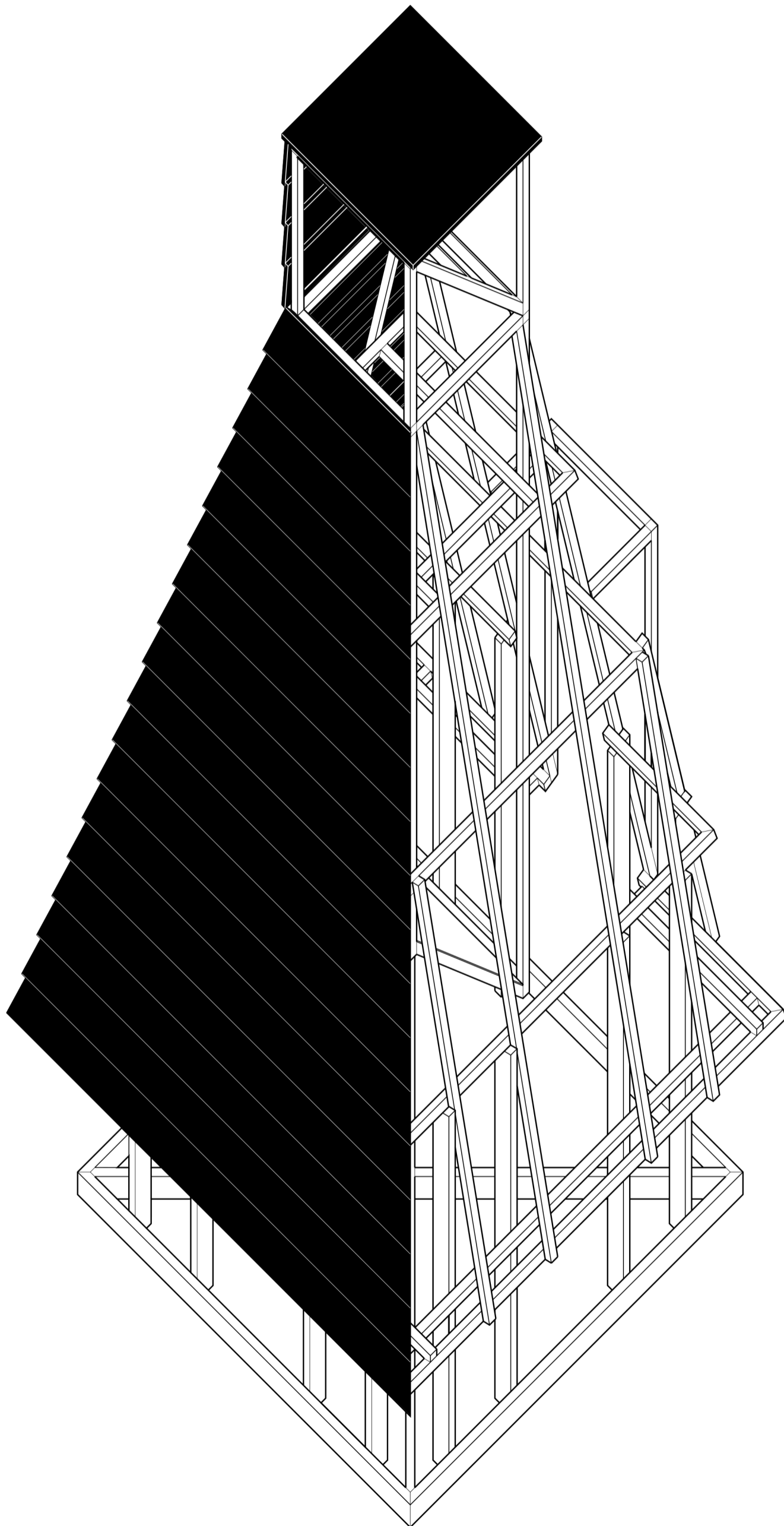
Ancrage des structures de toit sur les colonnes structurelles principales

Stabilisation de l'ensemble de la structure à l'aide de barres transversales

Huit poteaux au sommet de la structure du toit fixés au périscope.

Environ 4 personnes sont nécessaires



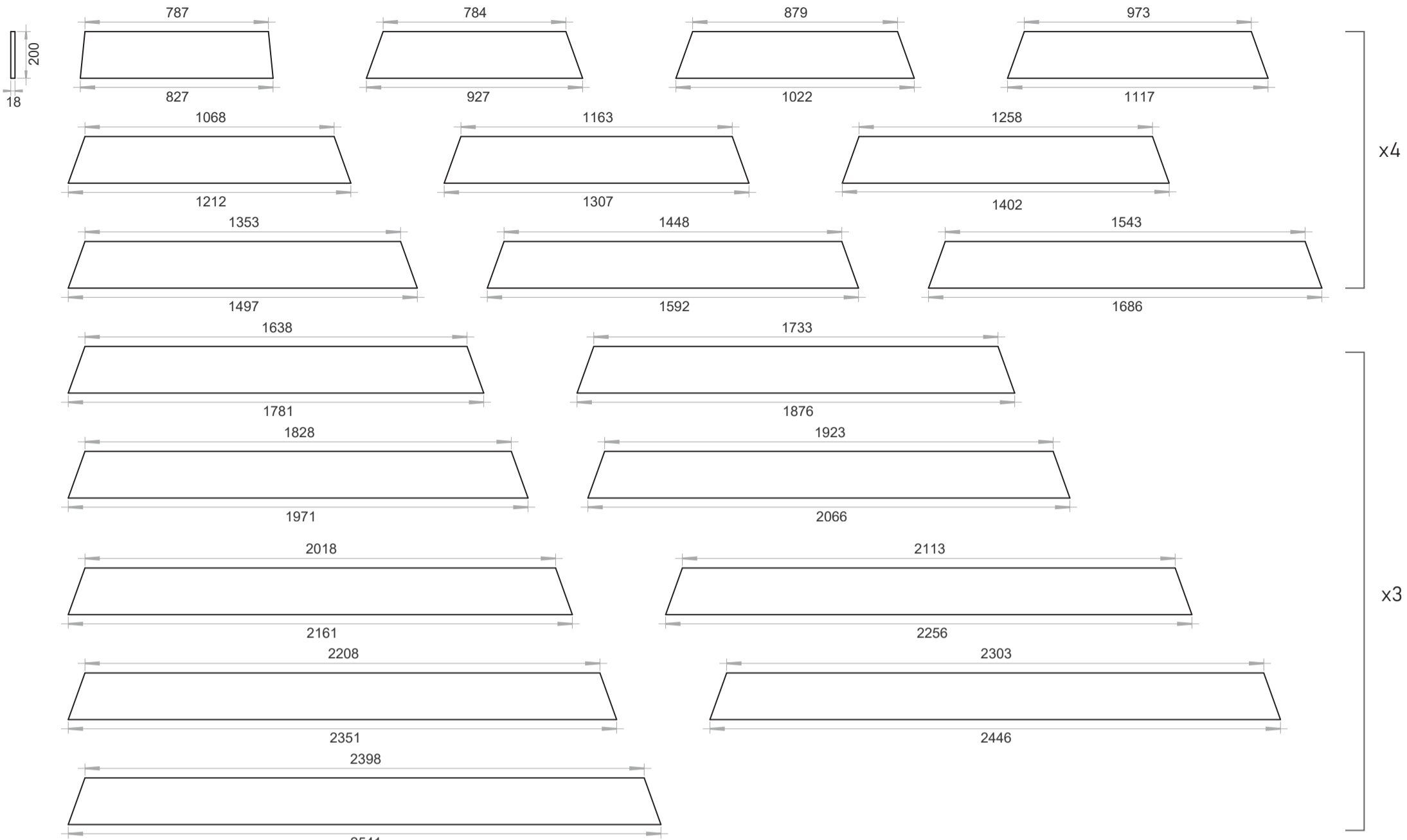


Jour 3, 4  
Étape 5:

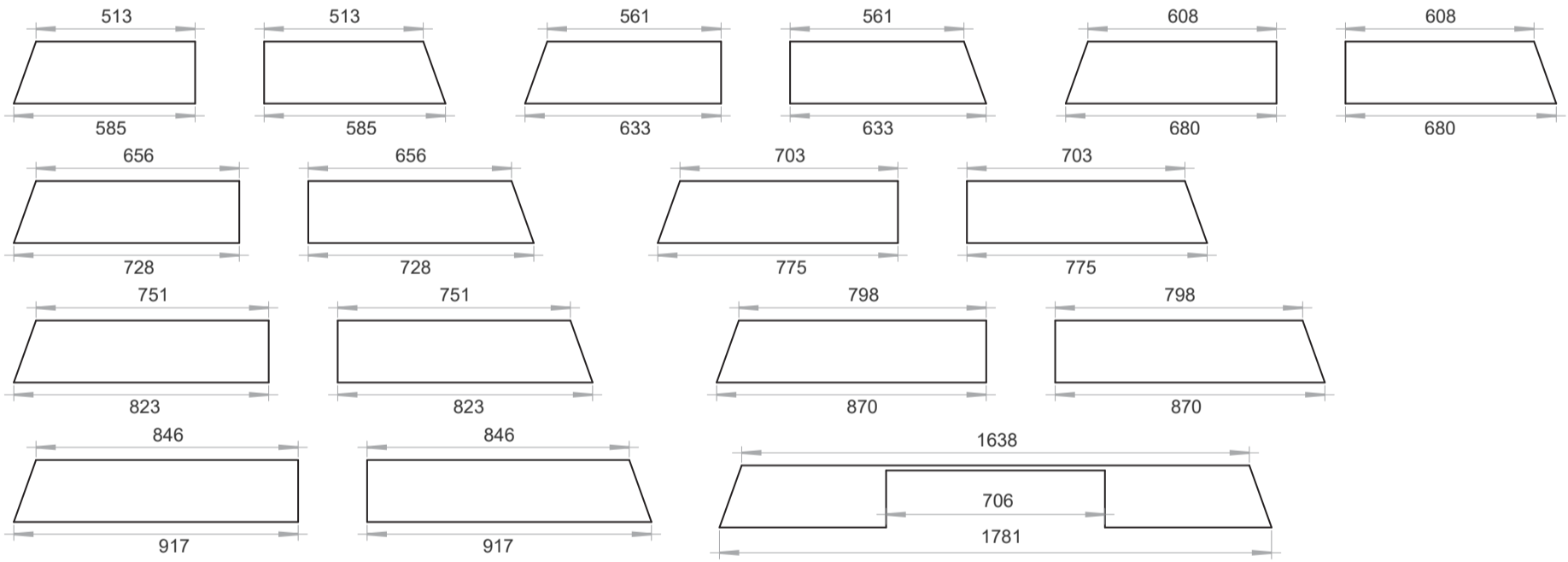
Clouez les planches de bardeaux sur la structure du toit.  
Environ 4 personnes sont nécessaires



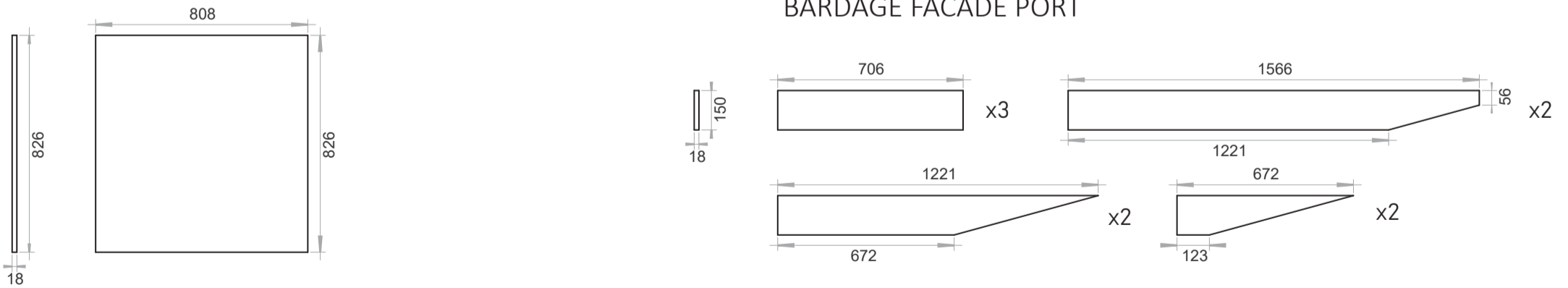
# BARDAGE FACADE



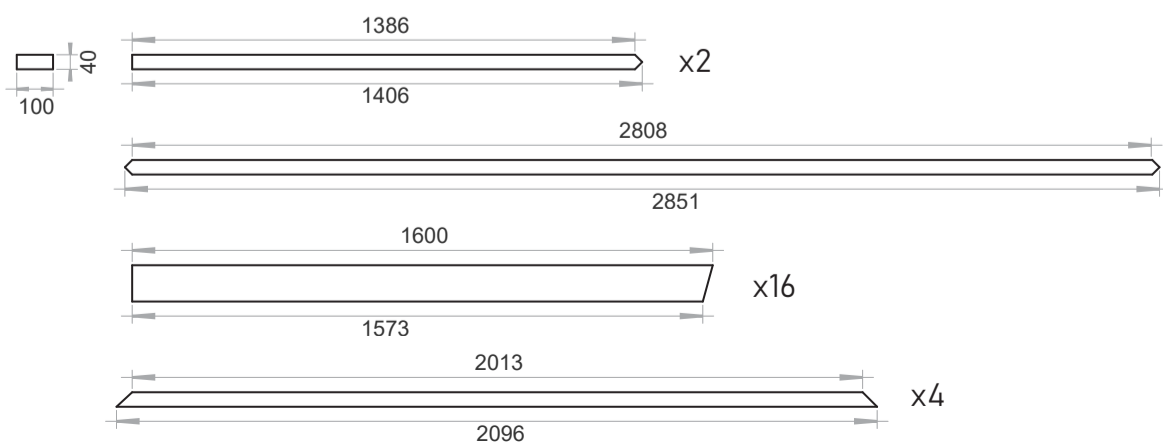
# CAHIER TECHNIQUE



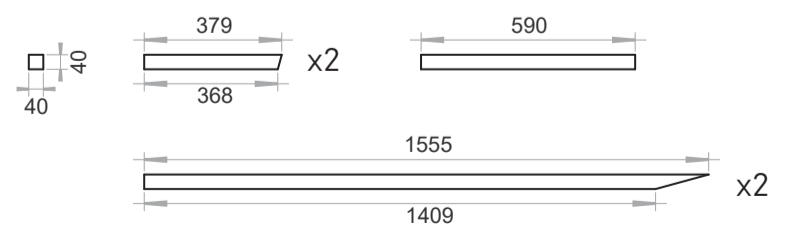
# BARDAGE FACADE PORT



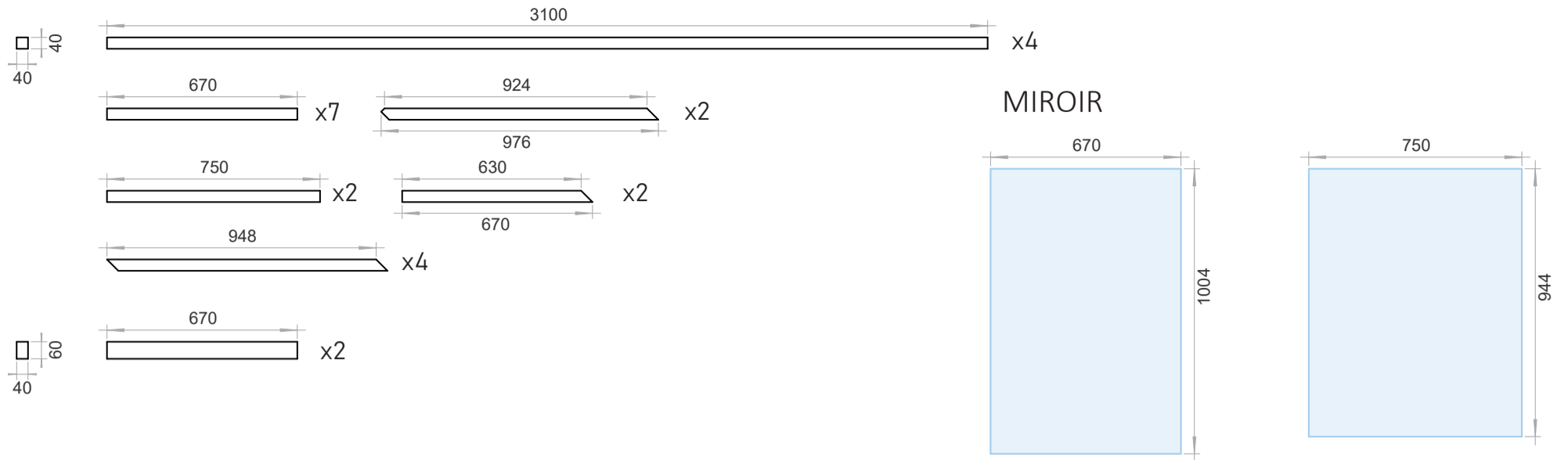
# FONDATION STRUCTURE



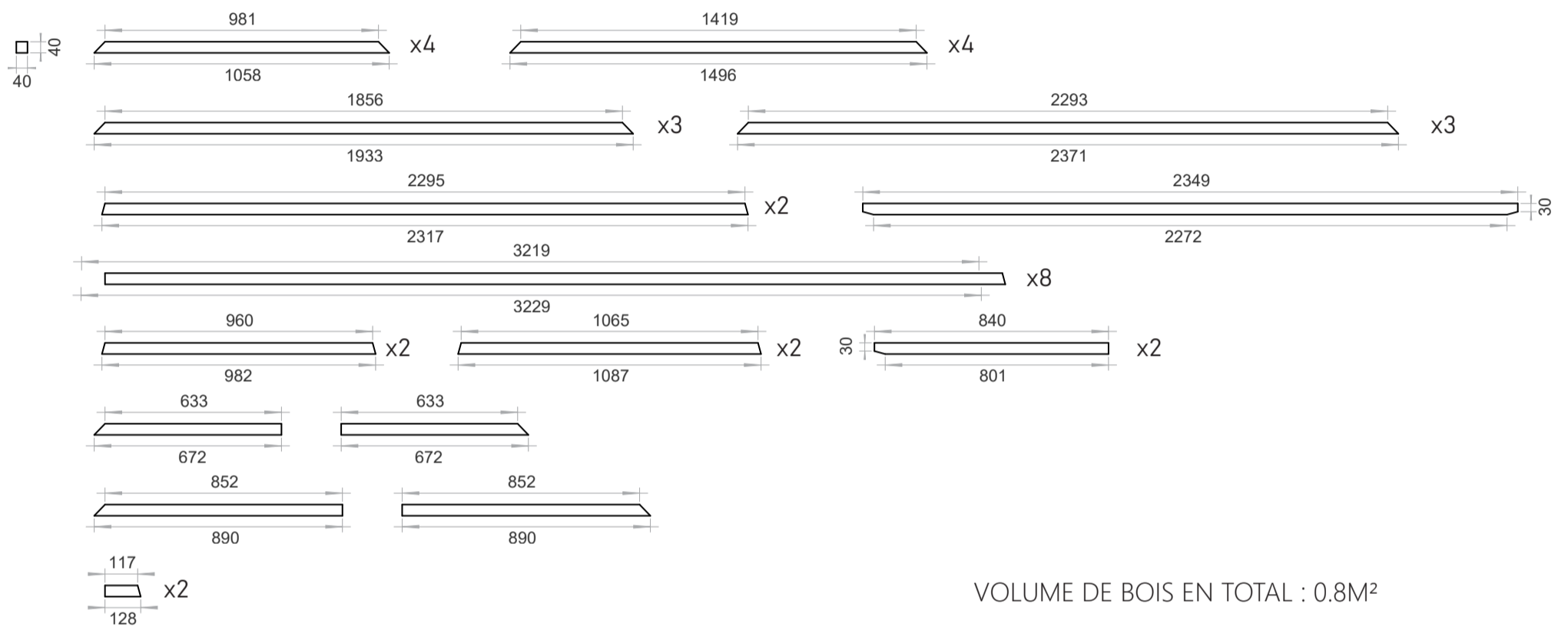
# PORT STRUCTURE



## PERISCOPE STRCUTURE



## TOITURE STRUCTURE

VOLUME DE BOIS EN TOTAL : 0.8M<sup>2</sup>

## MISE EN OEUVRE

## PHASE ET TEMPS DE CONSTRUCTION

1. Fondation: 0.5 journée
  2. Périscope: 0.5 journée
  3. Périscope support: 0.5 journée
  4. Ancrage des structures de toit: 0.5 journée
  5. Clouez les planches de bardeaux pour façade: 1 journée
  6. Nettoyage du site et clôture des travaux: 0.5 journée
- Total : 3.5-4 Jours

## PERSONNE PRÉSENTES AU CHANTIER

Jour 1: 3 personnes  
 Jour 2.3: 4 personnes  
 Jour 4: 2 personnes  
 Total : 3 personnes pour 3.5-4 Jours. 4 personnes pour 2.5-3 Jours

## LISTE DES OUTILS NECESSAIRE À LA CONSTRUCTION

- Planches et tréteaux pour tables de chantier
- Groupe électrogène
- Scie électrique x2
- Tournevis électriques x2
- Échelle x2
- Pelle
- Vise x 500, Vise à bois x 100
- Coupe verre couteau
- Colle époxy