



Le Festival des Cabanes 2018
site N8 foyer de ski de fonds

Hiroshi Nohmi
Wataru Tsutsui

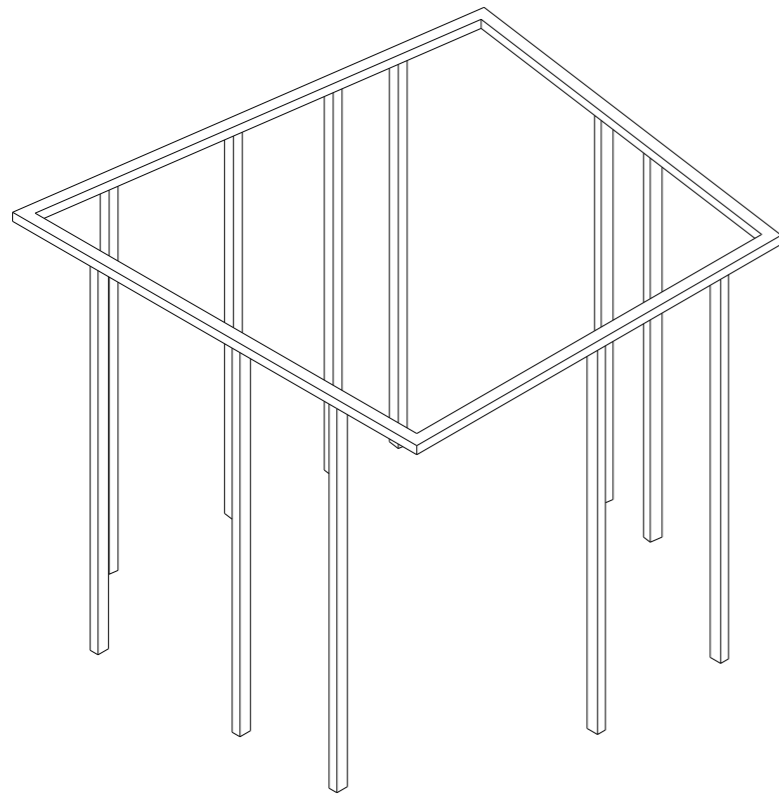
NOTE CONCEPTUELLE

Le site est à côté du Foyer Ski de Fond Val de Tamie, le long de la Voie Communale 12, ce qui est bon pour le cyclisme. Il est entouré de bois mais reste ouvert au grand ciel et au paysage montagneux.

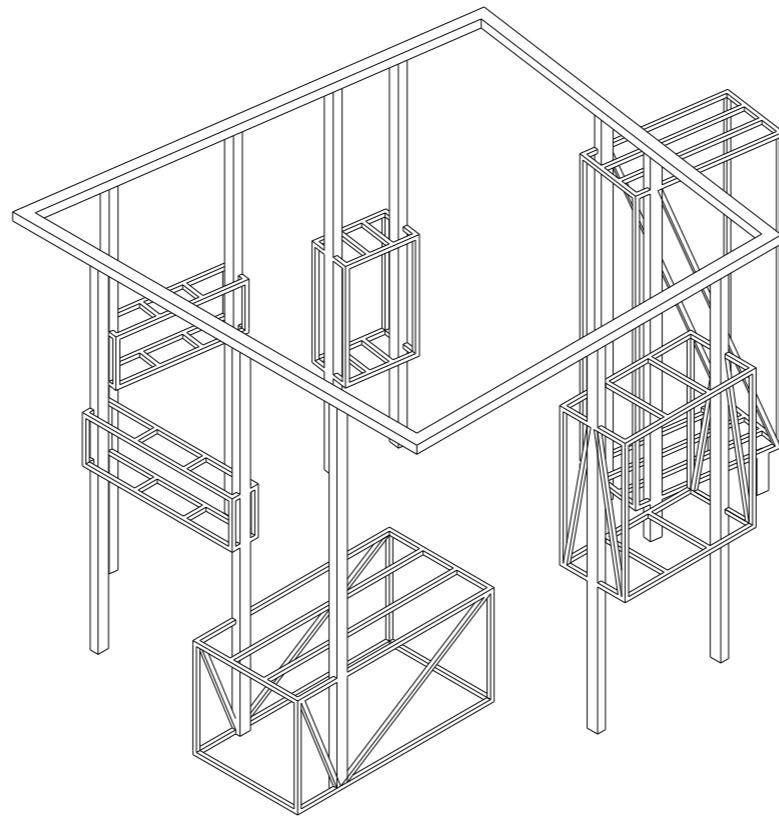
La proposition de notre cabane est d'inclure tous les environs comme les bois et le ciel. Nous avons analysé les éléments d'une hutte typique et les avons réassemblés.

Notre cabane est simplement composée par les éléments de la cabane typique. On peut imaginer que les huttes typiques ont des murs, entrées, fenêtres et chaises. Chaque boîte attachée au mur représente un élément ou deux.

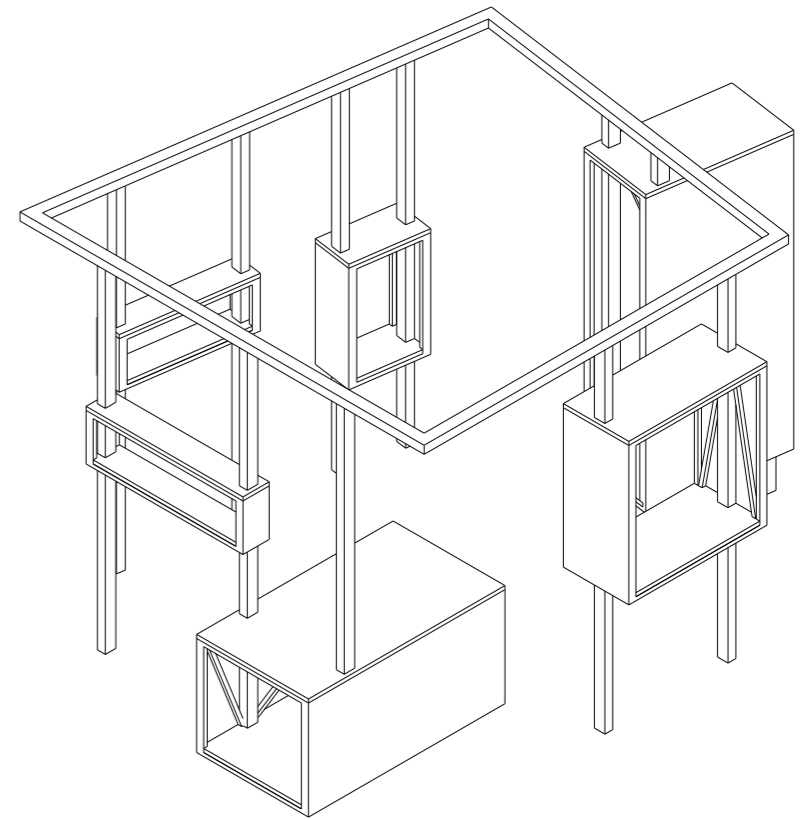
La taille des boîtes est conforme à l'activité qu'on peut imaginer; s'asseoir, s'accroupir, ramper et traverser.



1. Assembler les murs et les soulever pour rejoindre les poutres supérieures

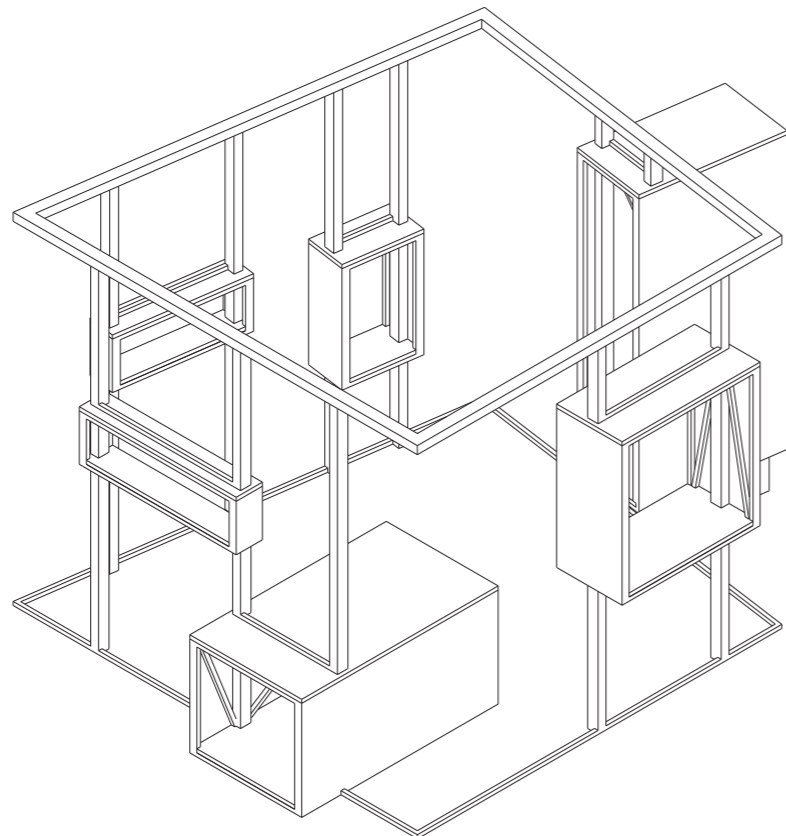


2. Attacher la structure des boîtes aux murs

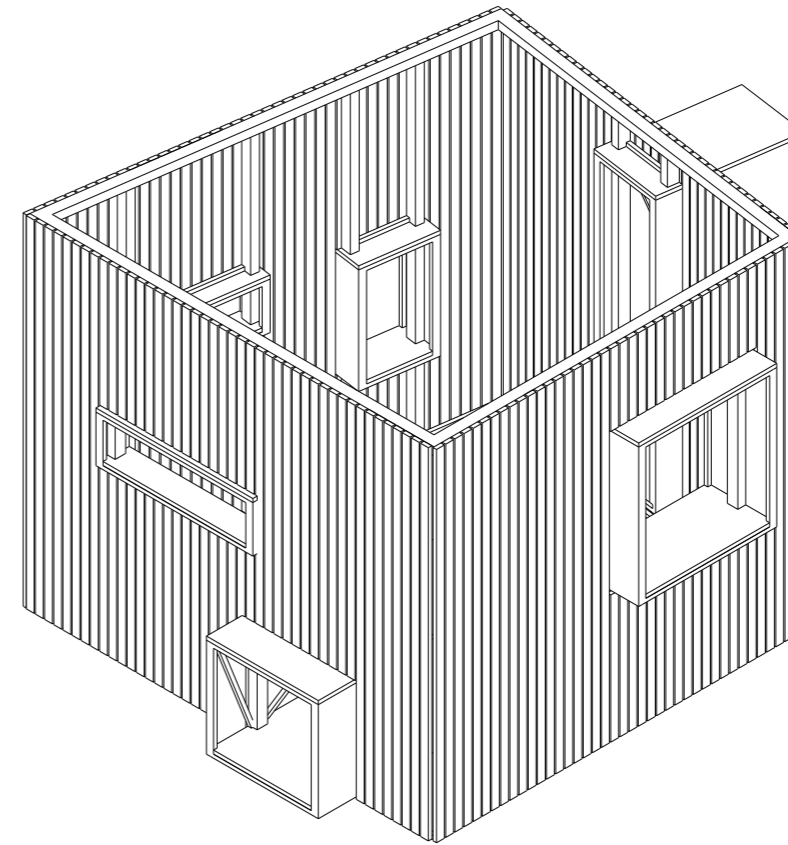


3. Mettre les feuilles de bois autour des boîtes

DIAGRAMME DE LA CONSTRUCTION

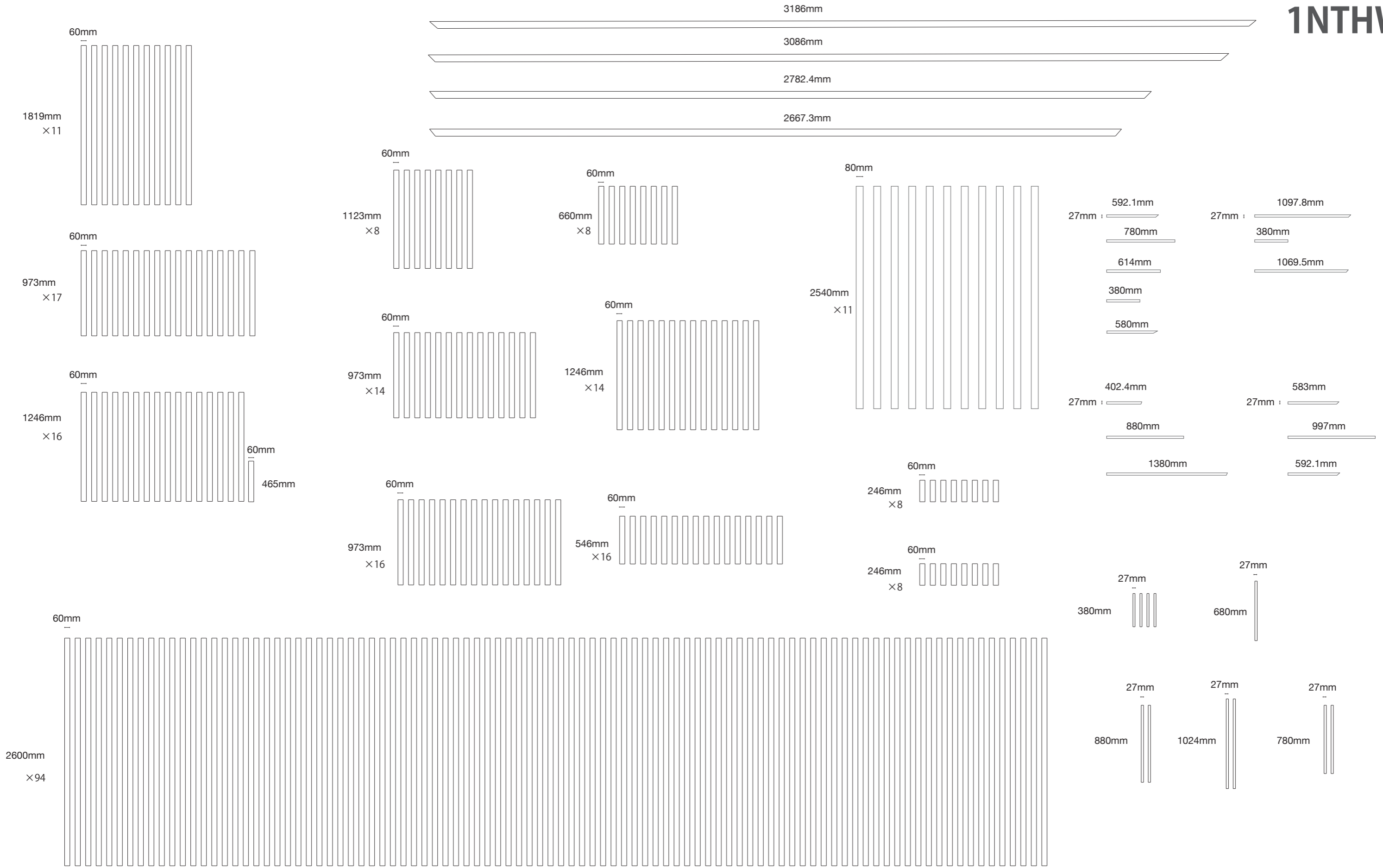


3. placez un bâton de bois sur chaque partie supérieure et inférieure des boîtes

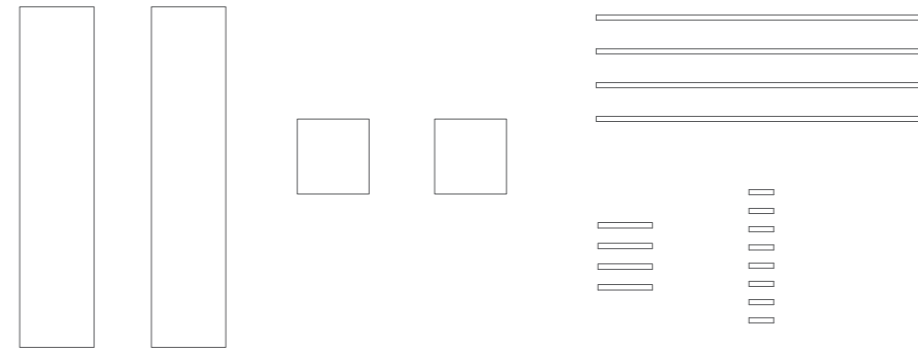
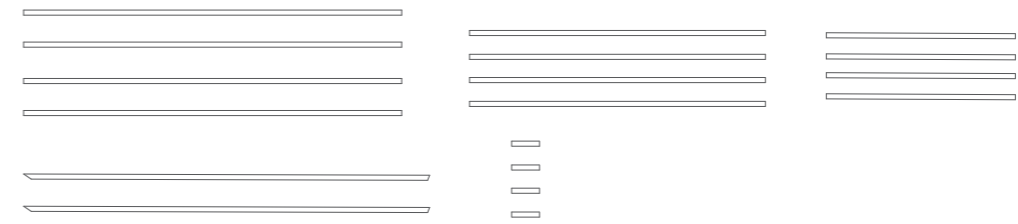
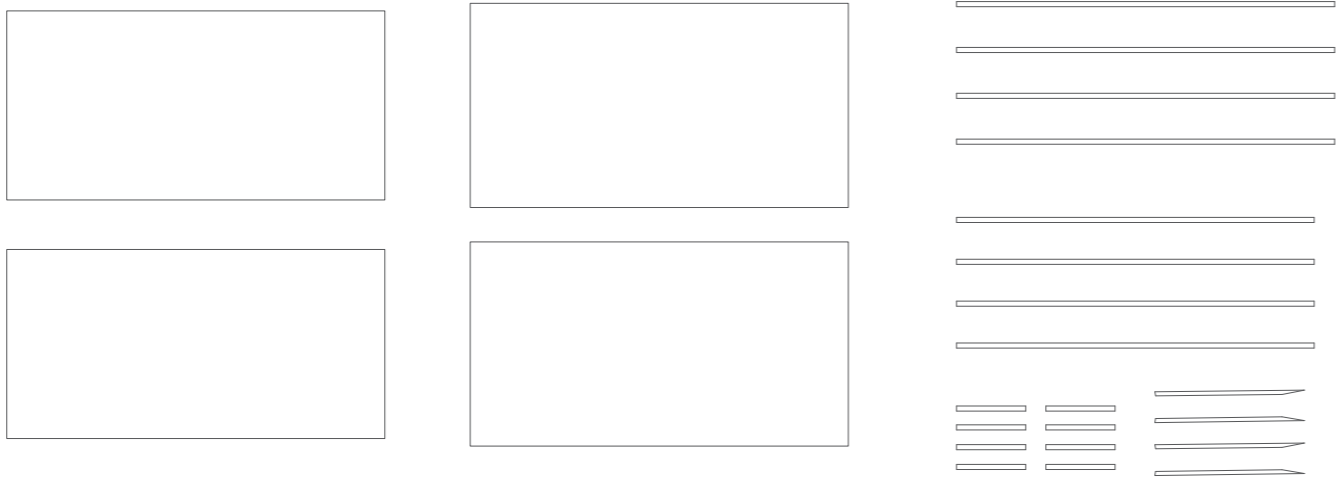
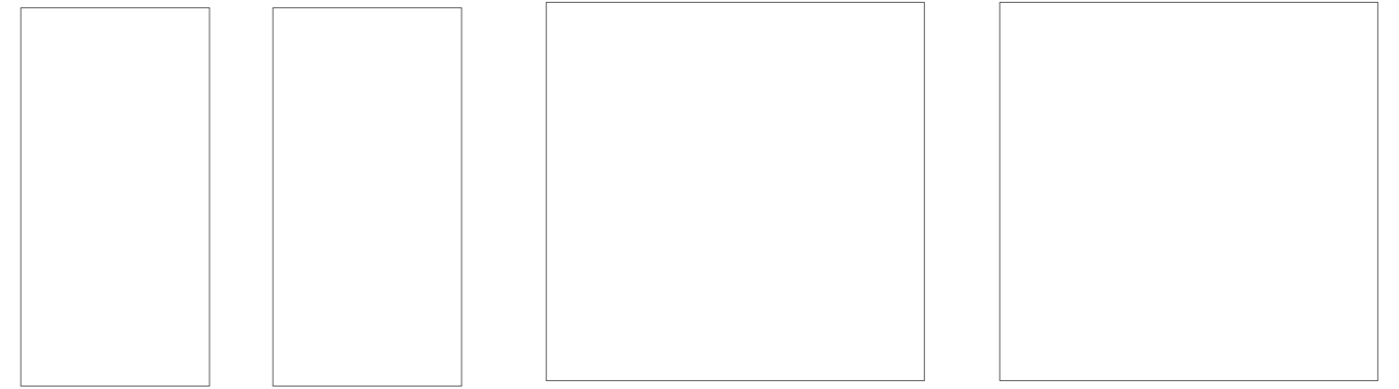
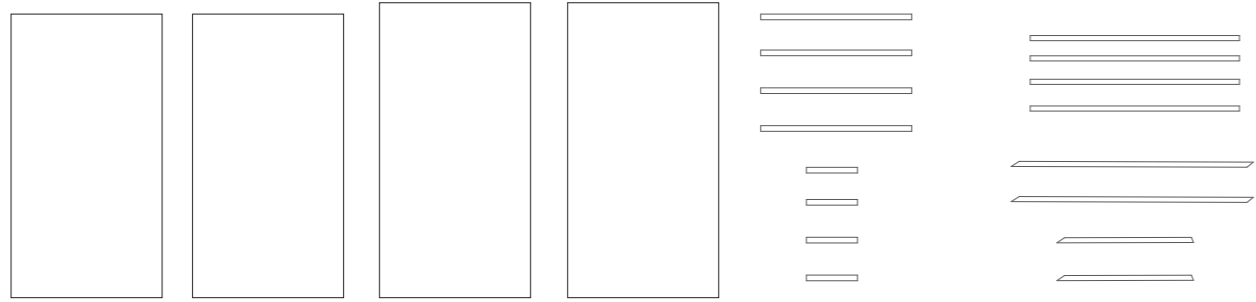


5. placer les planches du bardage avec un jour de 10mm entre chaque

DIAGRAMME DE LA CONSTRUCTION



NOMENCLATURE DES MATERIAUX

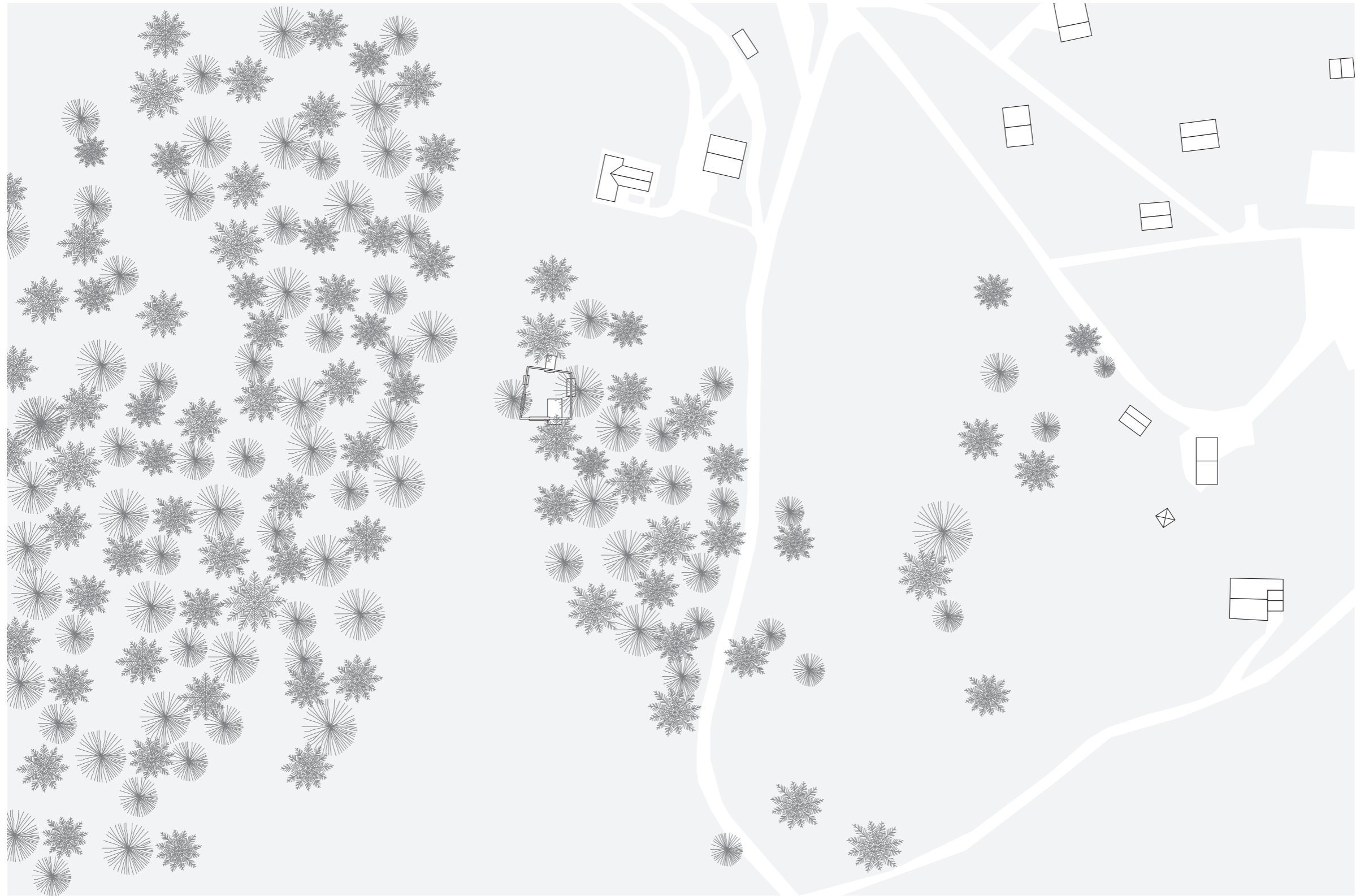




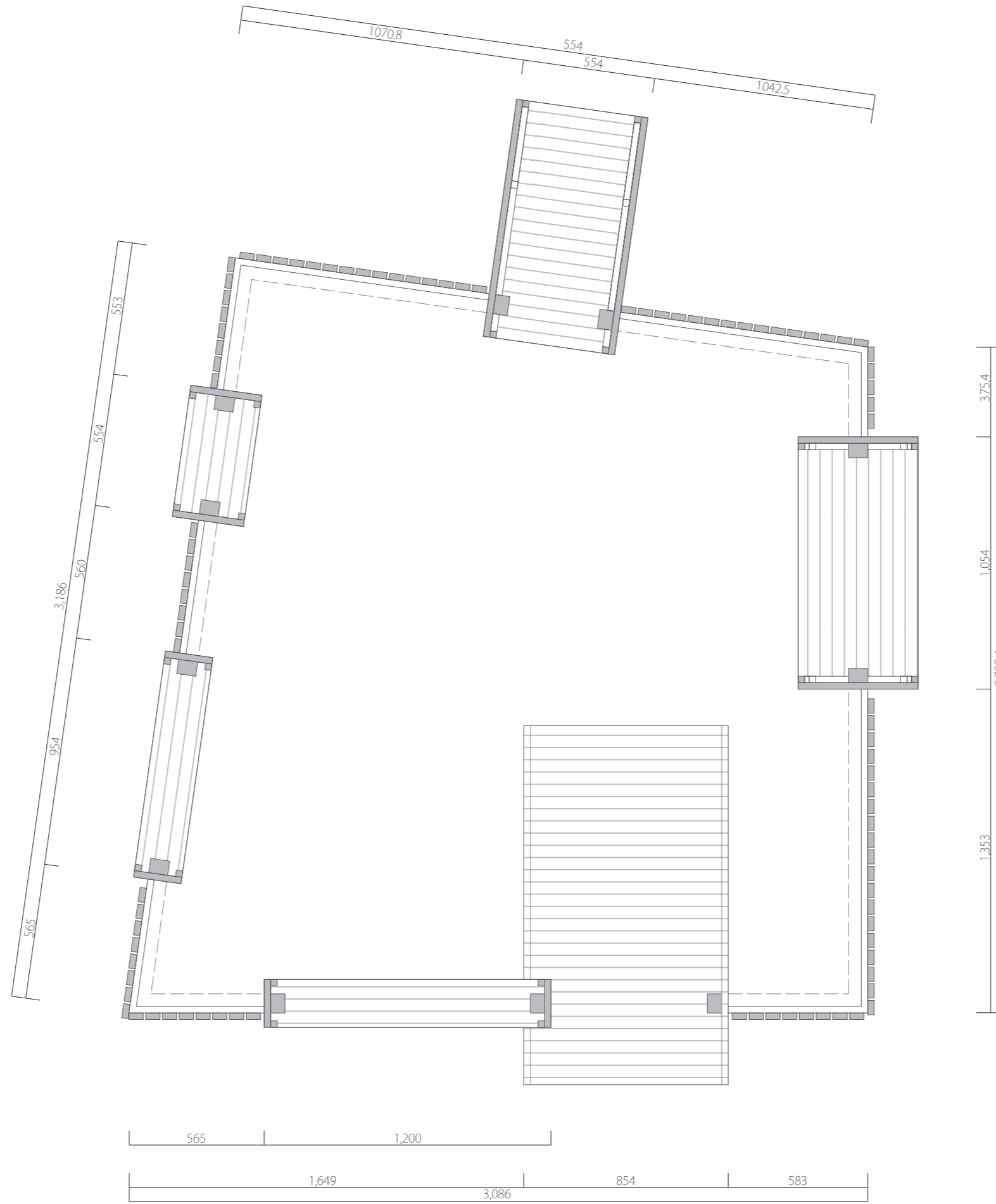
Le Festival des Cabanes 2018
site N8 foyer de ski de fonds

Hiroshi Nohmi
Wataru Tsutsui

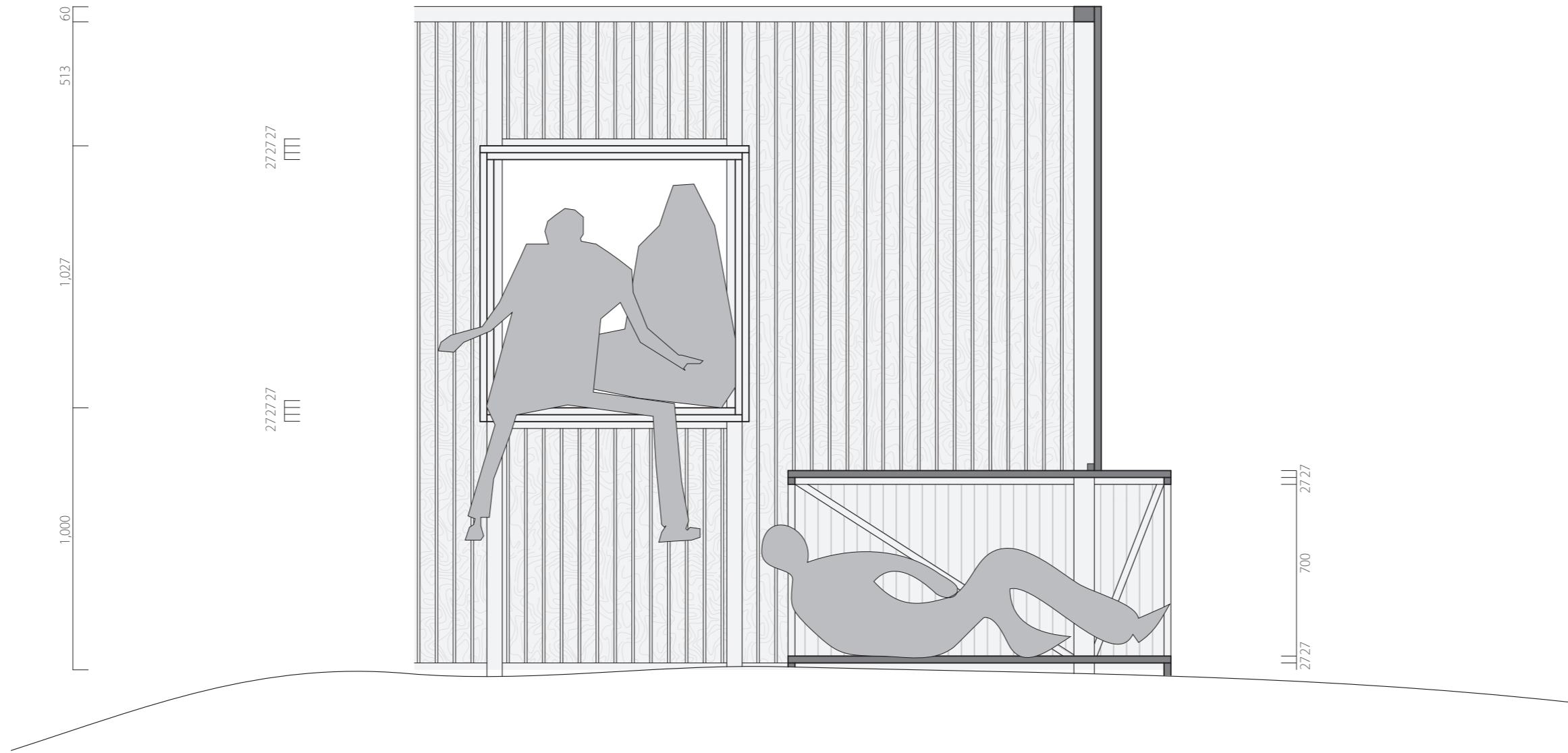
DOCUMENTS GRAPHIQUES



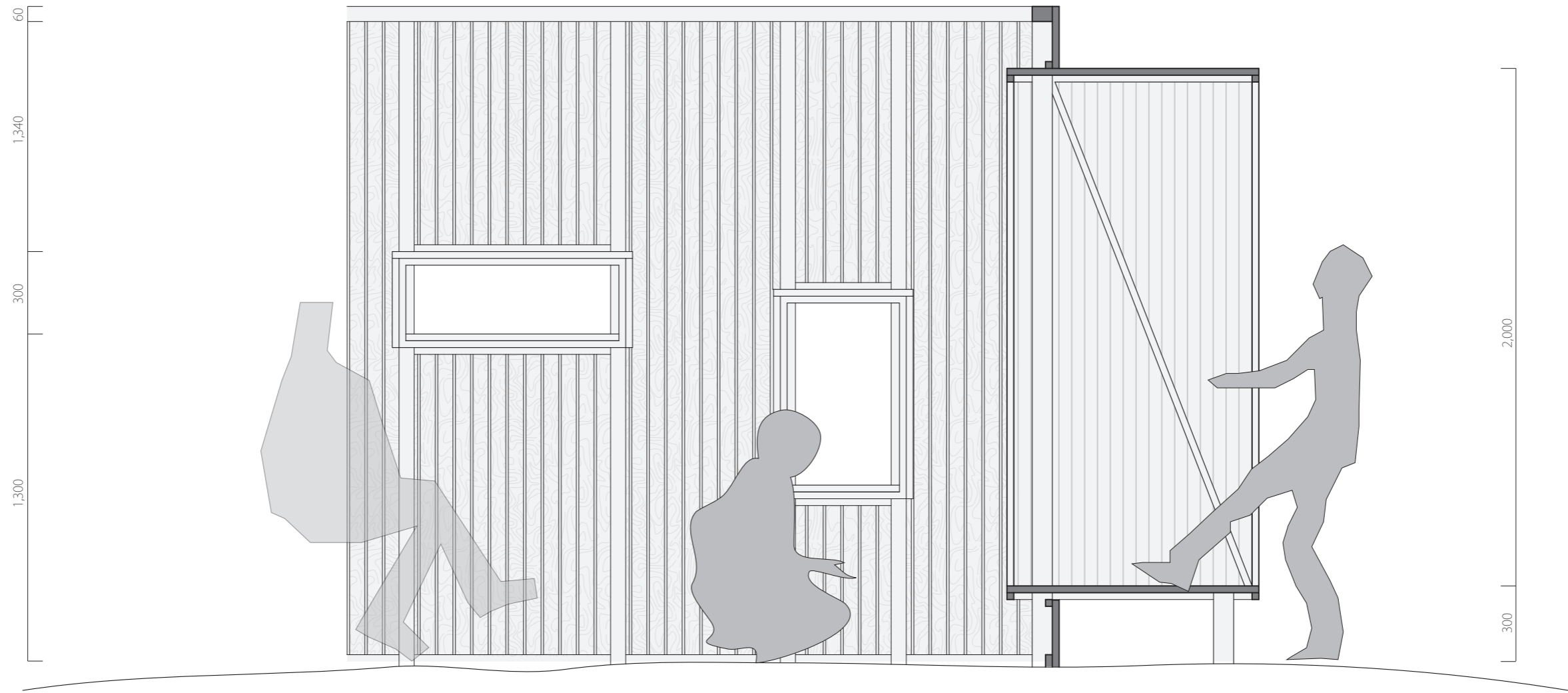
PLAN DE PARCELLE



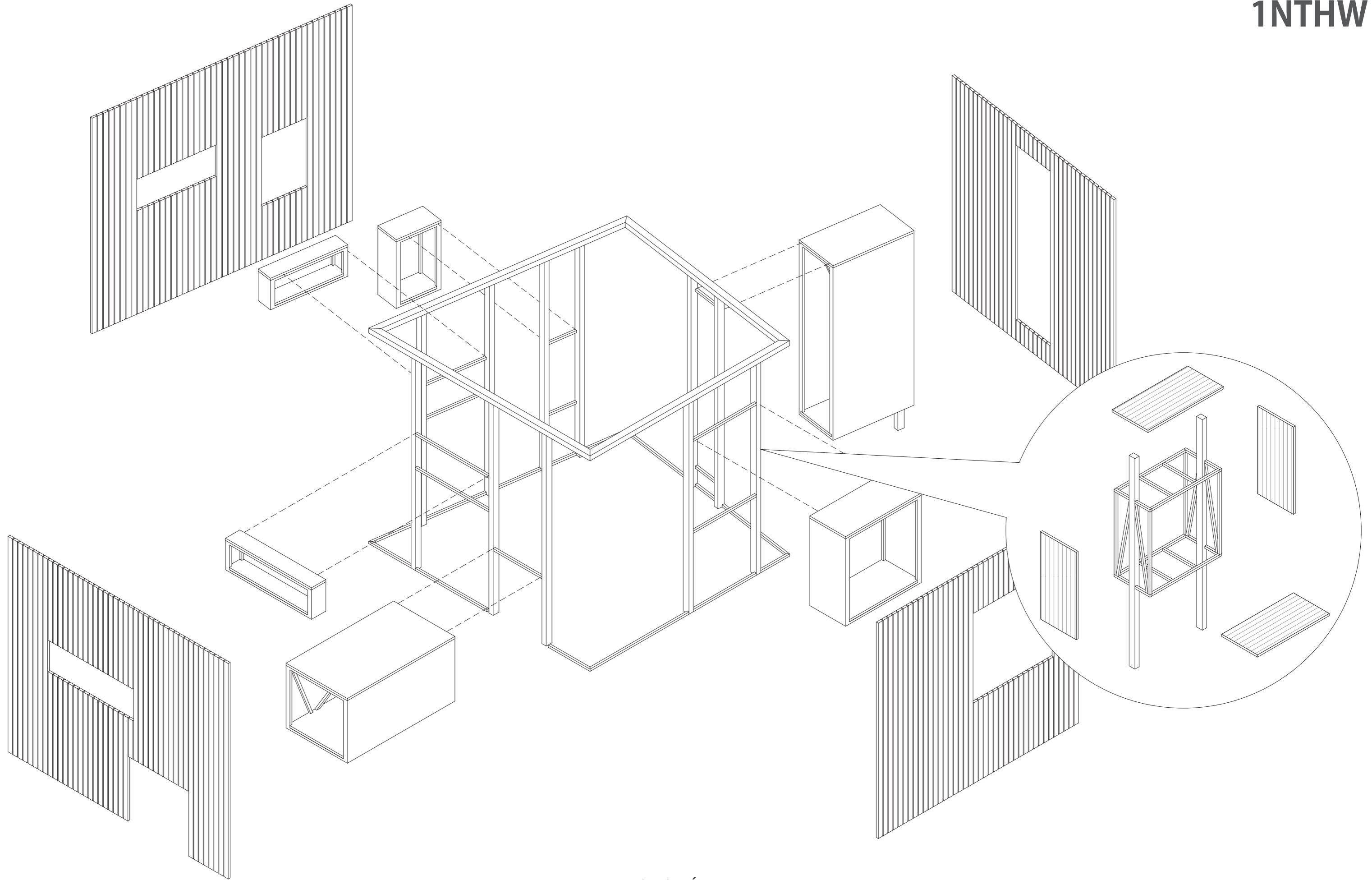
PLAN MASSE 1/20



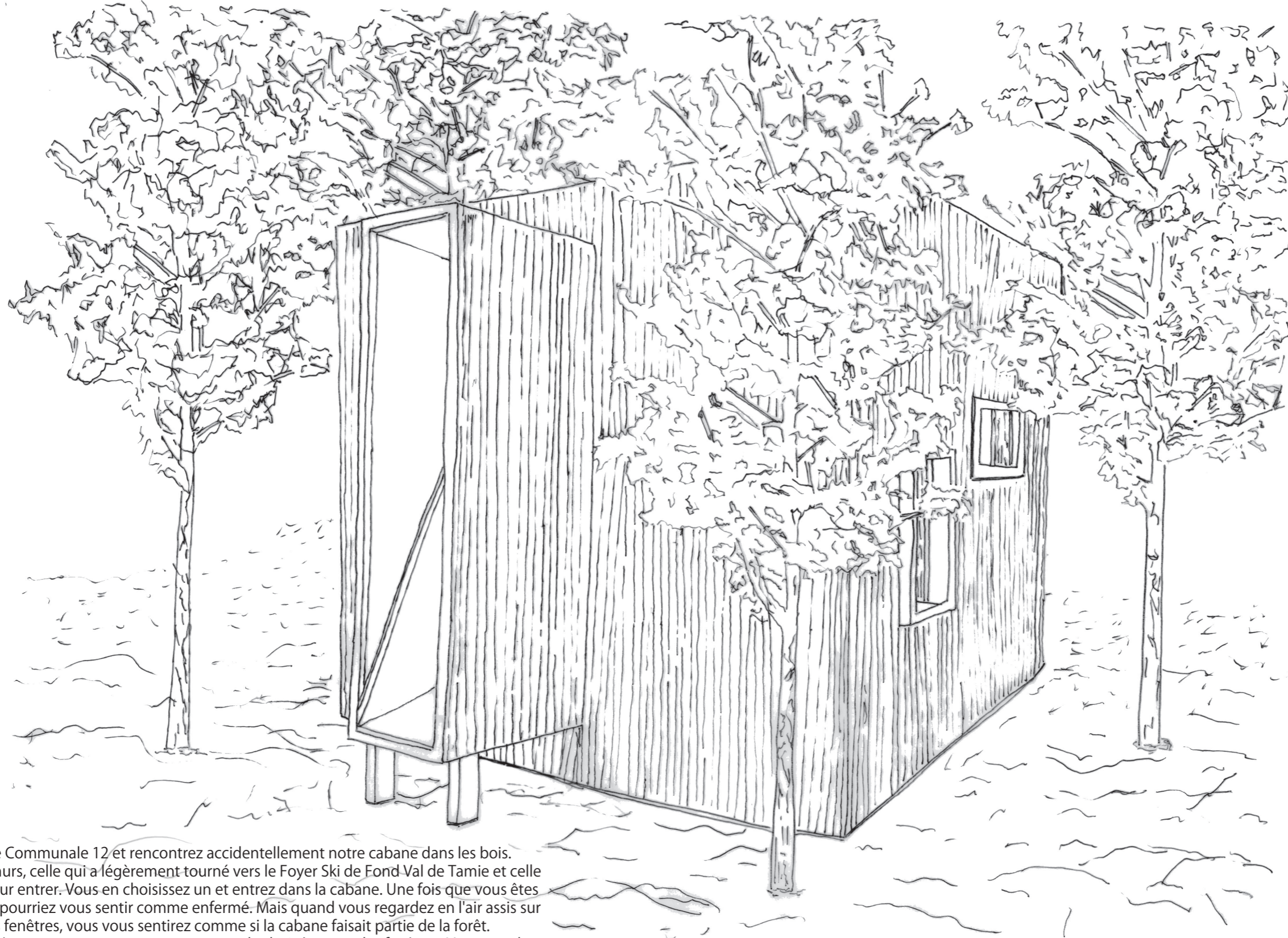
SECTION MASSE 1/20



SECTION MASSE 1/20

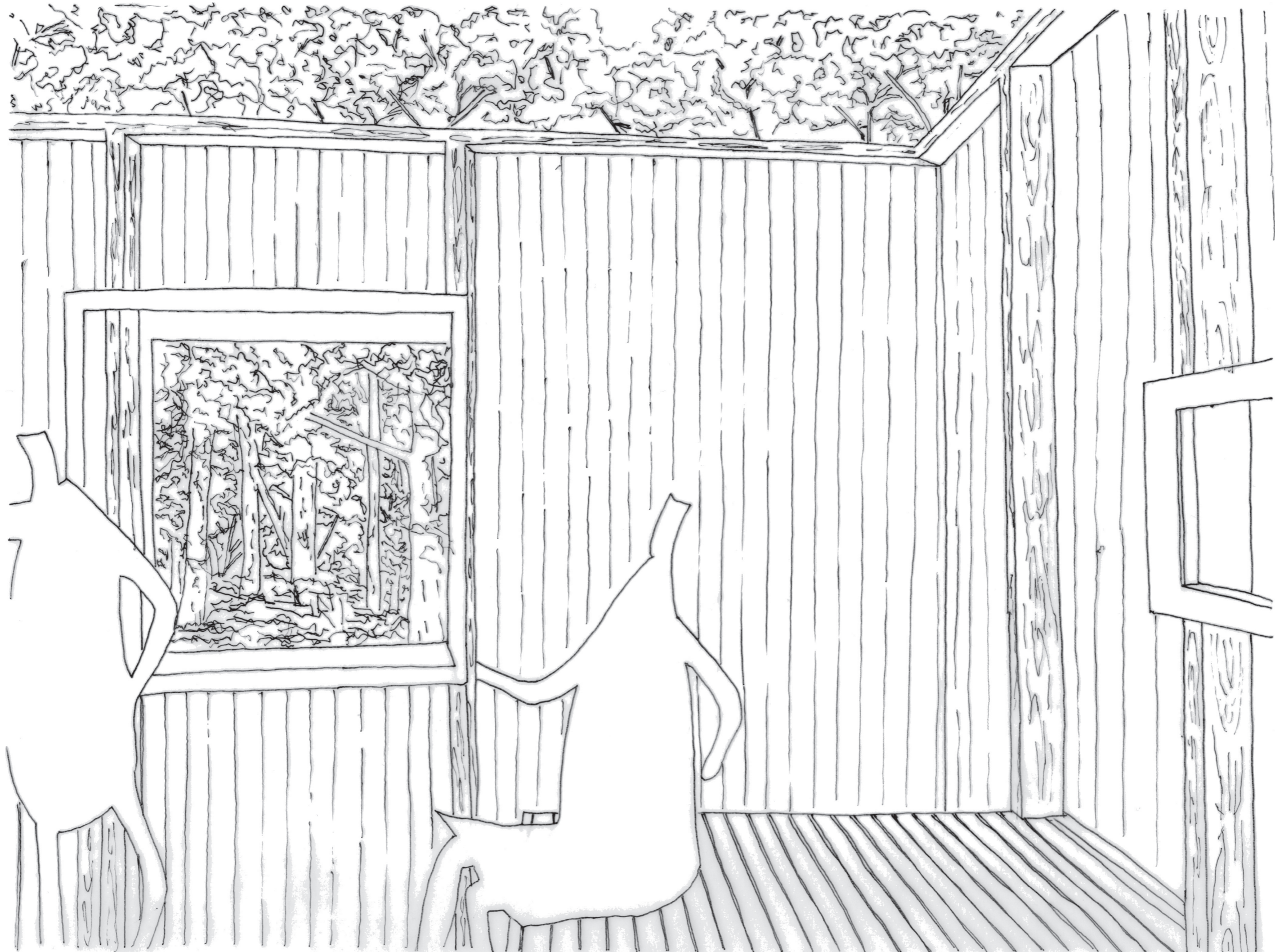


AXONOMÉTRIE

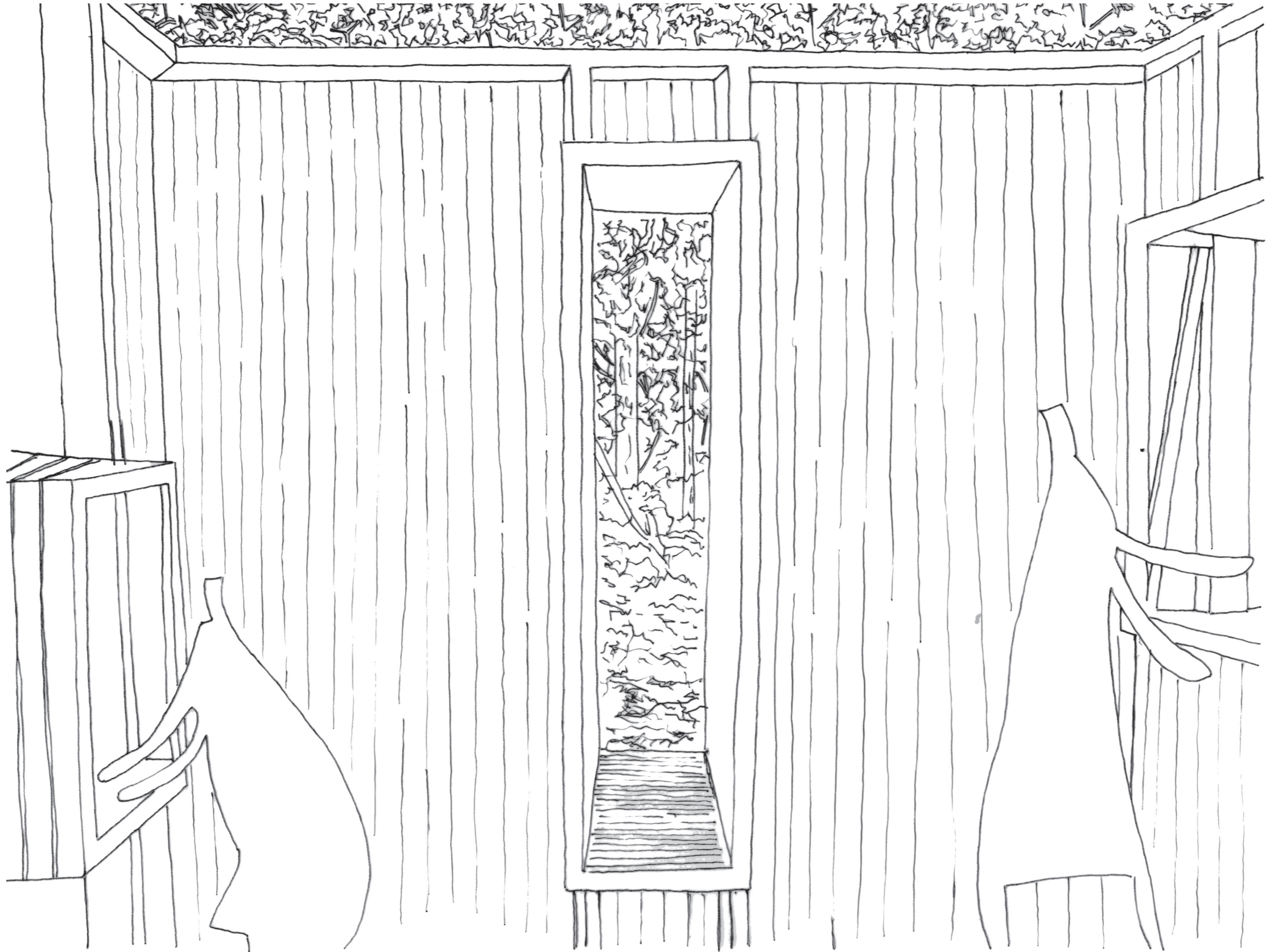


Vous faites du vélo sur Voie Communale 12 et rencontrez accidentellement notre cabane dans les bois. Il y a deux entrées sur les murs, celle qui a légèrement tourné vers le Foyer Ski de Fond-Val de Tamie et celle que vous avez à ramper pour entrer. Vous en choisissez un et entrez dans la cabane. Une fois que vous êtes entouré par les murs, vous pourriez vous sentir comme enfermé. Mais quand vous regardez en l'air assis sur la boîte ou regardez par les fenêtres, vous vous sentirez comme si la cabane faisait partie de la forêt. Vous vous asseyez sur la boîte pour vous reposer et vous verrez les bois à travers les fenêtres. Vous marchez sur la boîte et grimpez jusqu'à l'autre boîte pour vous asseoir à côté de votre ami.

LA PERSPECTIVE



LA PERSPECTIVE



NOMENCLATURE DES MATERIAUX