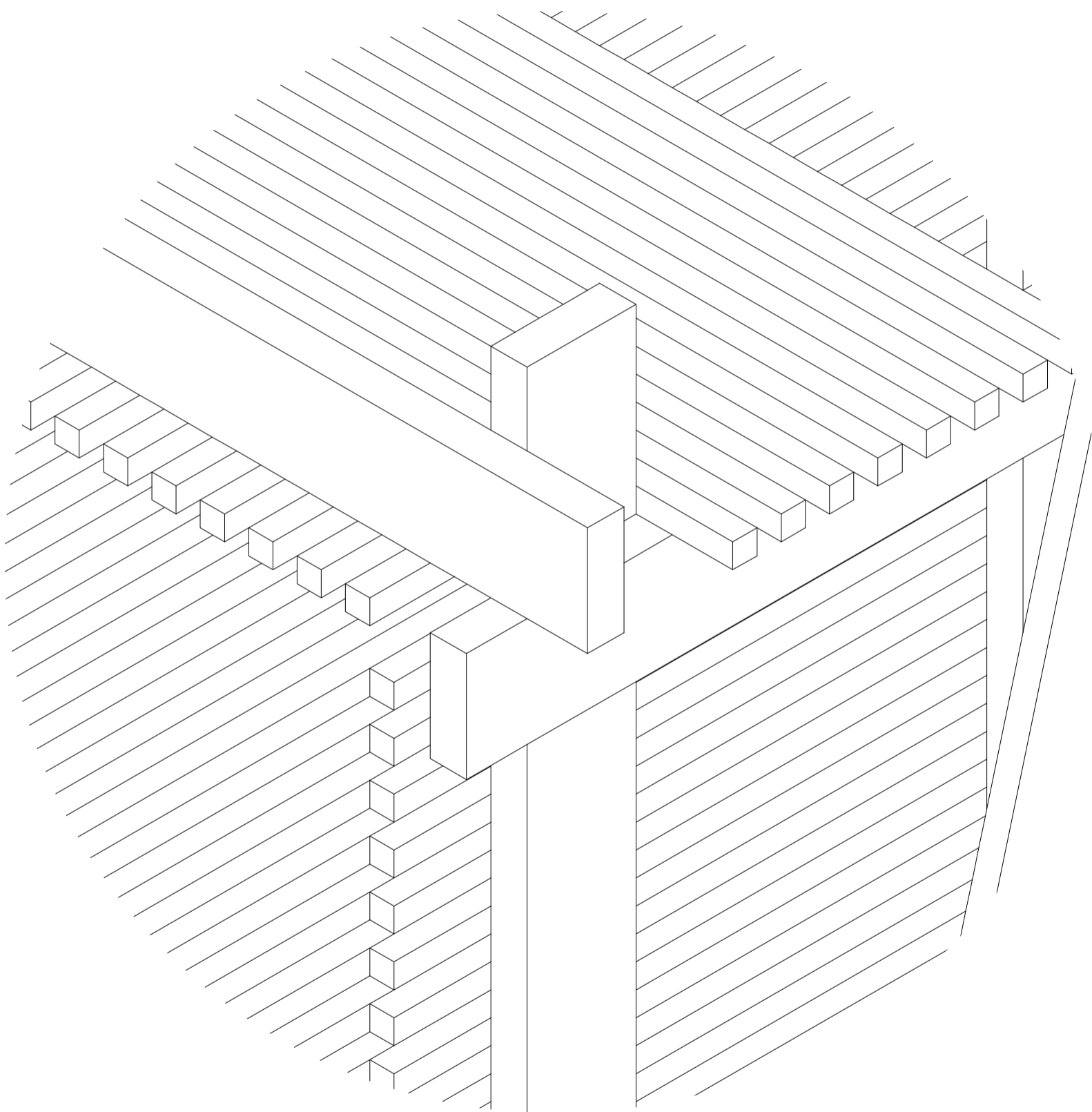


CROIX DE BOIS



CAHIER N°1

DEMARCHE DU PROJET

Démarche du projet



Le site se trouve au sommet d'une colline, celle des "trois croix", qui surplombe plusieurs vallées et la ville de Saint-Galmier. En hiver les branches nues laissent apparaître le paysage comme des fragments, en été le site offre différents points de vues, d'un côté vers Saint-Galmier de l'autre sur la plaine et les monts du Forez. C'est un endroit paisible et caché par une petite forêt au milieu de ce paysage vallonné.

Le premier principe sera d'accentuer cet effet de découpage du paysage par les arbres qui entourent le site venant offrir une lecture fragmentée de celui-ci. Le regard se porte alors vers l'horizon, au loin, vu au travers des troncs, des branches et du feuillage, les yeux se lèvent pour regarder la cime des arbres et les sommets et enfin le ciel. On entend alors le vent glisser sur les feuillages, on observe les nuages qui passent.

La cabane sera un lieu d'observation et de contemplation du paysage proche et lointain mais aussi des trois croix pour en observer les moindres détails, les nuances, les températures. une sorte de petit perchoir surélevé de quelques centimètres pour se rapprocher du ciel. L'espace est un réceptacle à lumière. L'ambiance lumineuse à l'intérieur est toujours différente de celle à l'extérieur, les deux s'additionnent pour offrir plusieurs vues.

il va s'agir ici de créer une structure simple et ajourée, légère et élancée à la fois opaque et transparente de manière à choisir ce que l'on offre à distinguer au travers et ce que l'on offre à voir selon les ouvertures. La lumière y sera tamisée, quantifiée. Les encadrements viendront guider le regard vers le paysage environnant pour en observer un morceau. Le projet se vit comme un passage où l'on déambule de manière à inciter le spectateur à prendre un temps de pose à l'intérieur, un moment de partage avec la nature ou d'introspection. On s'y installe les pieds pendant dans le vide, on gravite au dessus du sol.

Le principe d'assemblage s'inspire de celui des mazots et chalêts de montagne. Un assemblage d'angle simple avec des madriers. Pour le simplifier encore plus et éviter toutes pertes de matière, de temps et d'énergie, l'assemblage de la structure sera réalisé avec peu de découpe et essentiellement des clous pour fixer l'ensemble. Ce gain de temps sur l'assemblage de la structure principale me permettra d'en passer plus sur des éléments comme le bardage intérieur.

Références et inspirations



Mazot ,Saint Luc Suisse, 1925

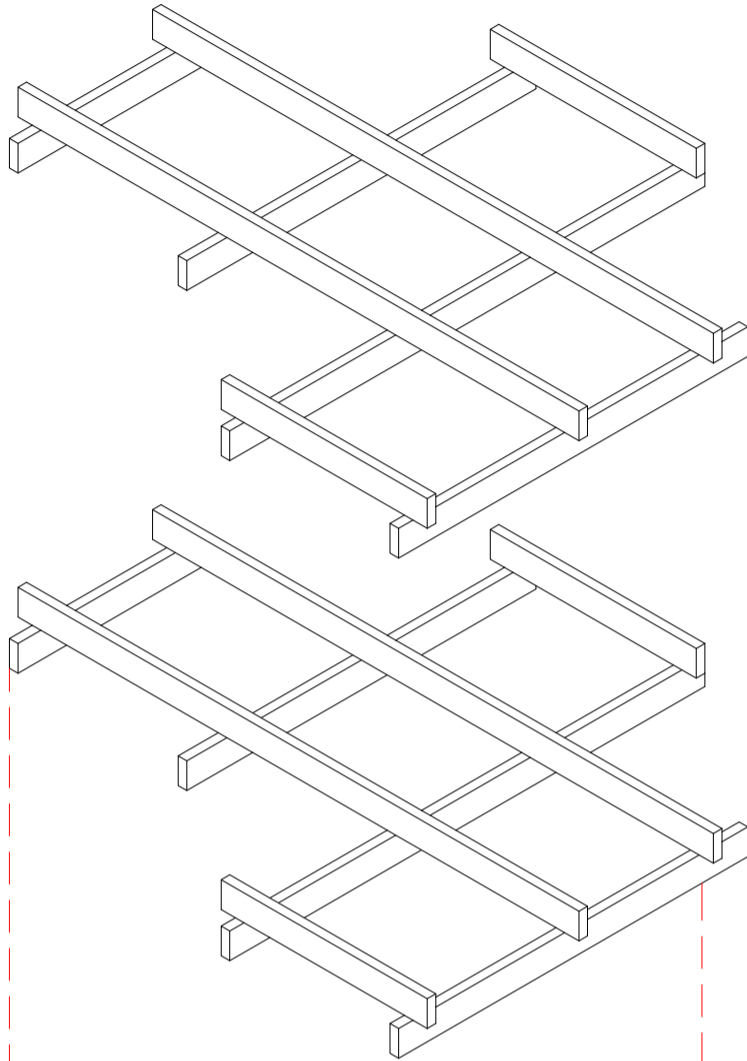


Peter Zumthor ,Allmannajuvet Mine Museum, 2016



James Turrell, Unseen Blue, 2002

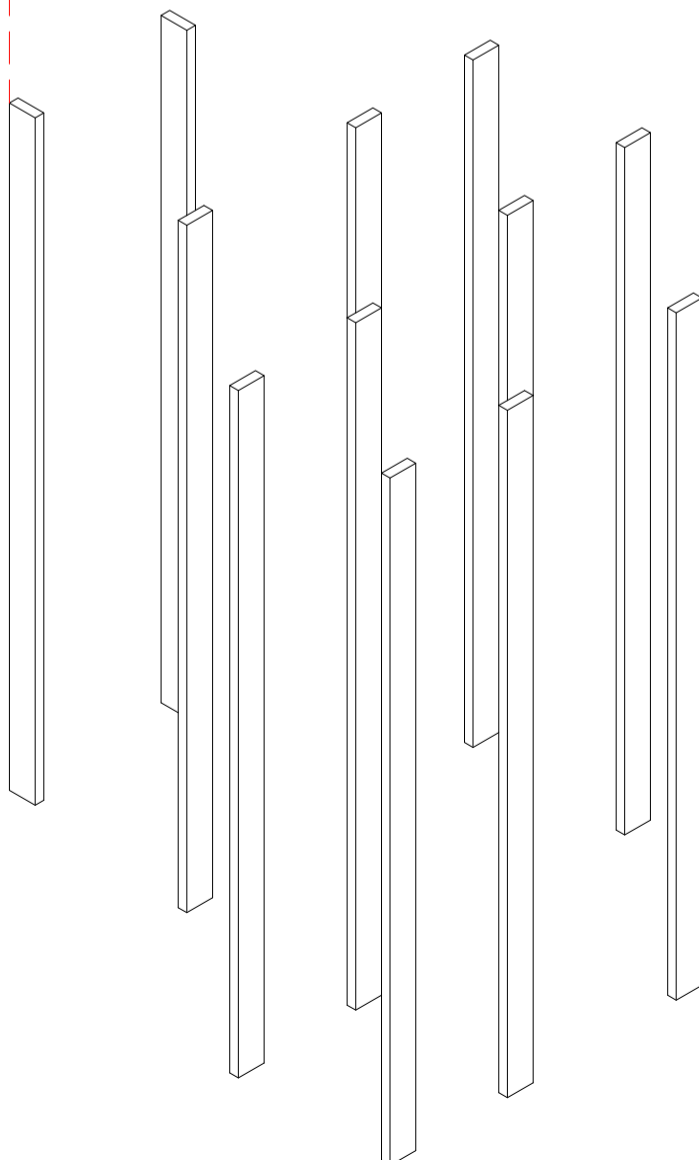
Nomenclature des matériaux



POUTRES :

6 poutres - 60 x 180 x 1400
4 poutres - 60 x 180 x 4000
4 poutres - 60 x 180 x 2450
2 poutres - 60 x 180 x 3350

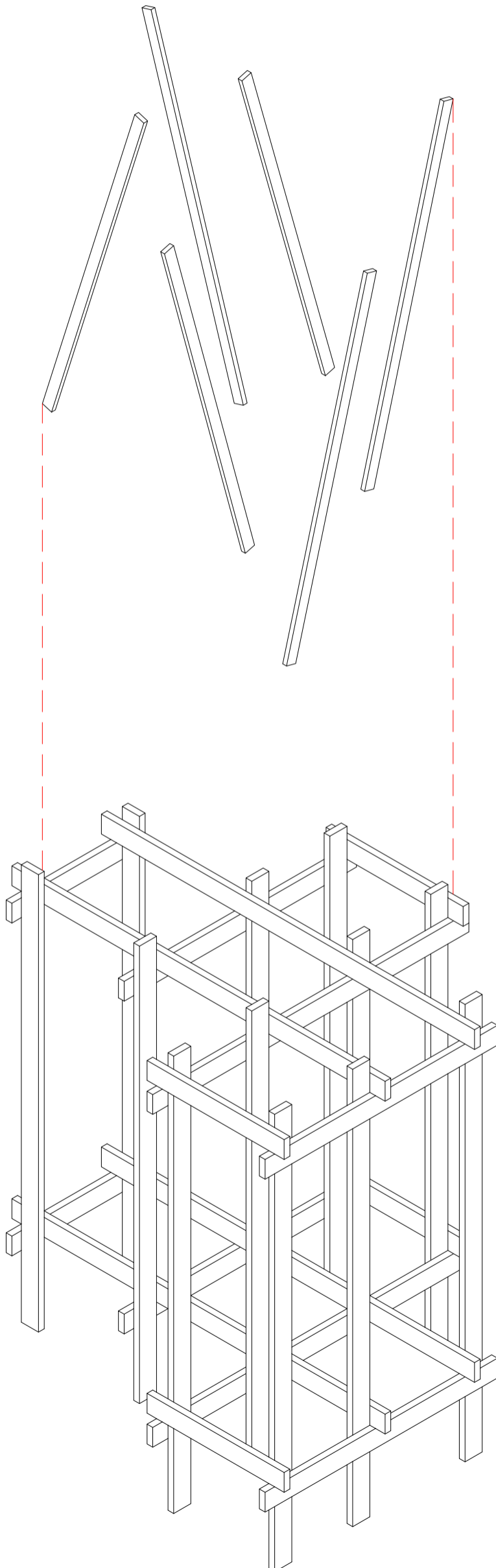
0.44 m³



POTEAUX :

12 poteaux - 60 x 180 x 4000

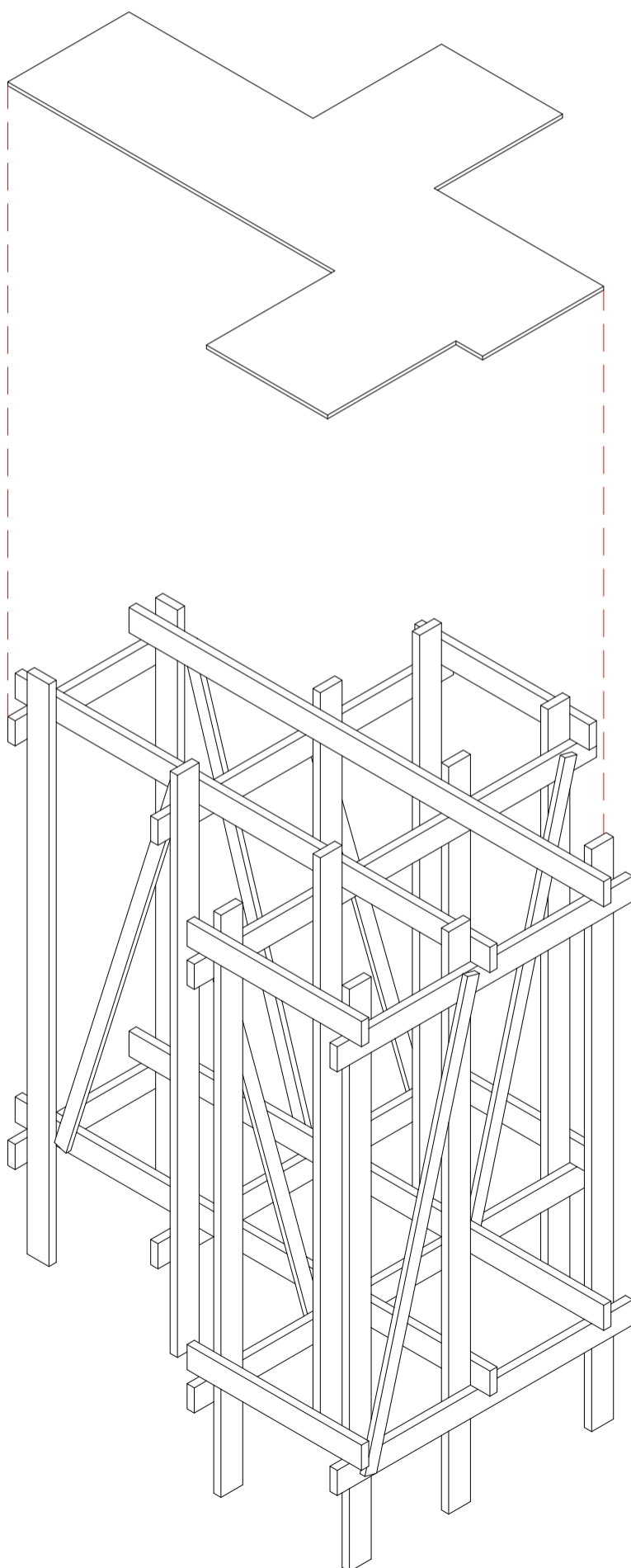
0.54 m³



CONTREVENTEMENT :

6 contreventements
- 40 x 100 x 3250

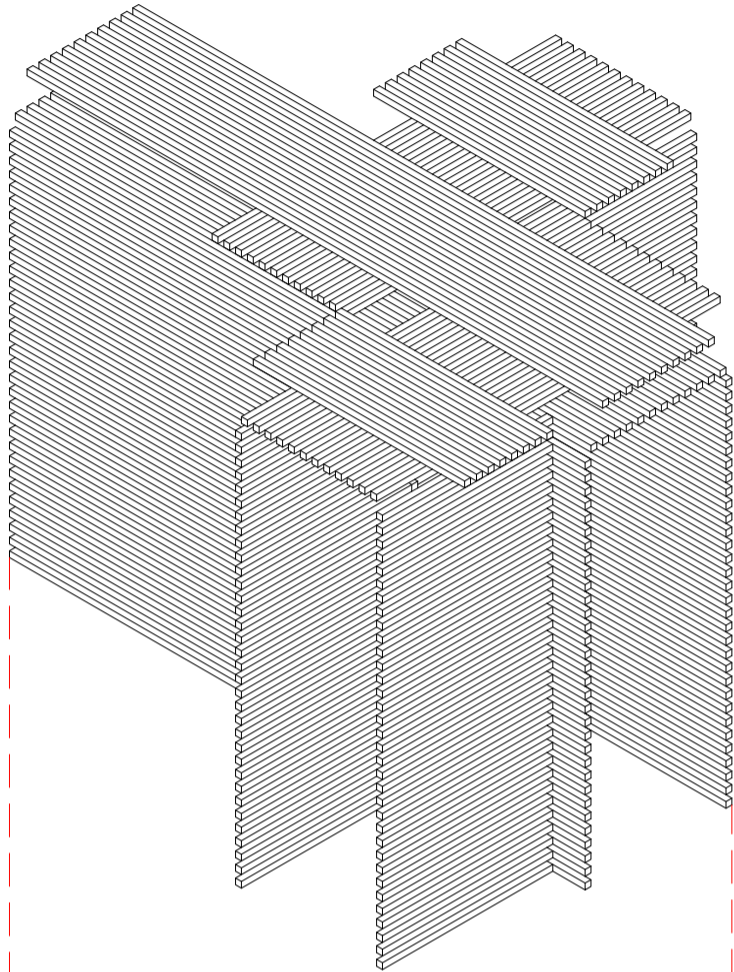
0.01 m³



PLANCHER :

1 planche - 27 x 1000 x 3920
2 planches - 27 x 1000 x 1000

0.1 m³



BARDAGE LATERAL :

140 tasseaux - 40 x 40 x 1150

35 tasseaux - 40 x 40 x 2750

35 tasseaux - 40 x 40 x 1550

35 tasseaux - 40 x 40 x 1450

0.56m³

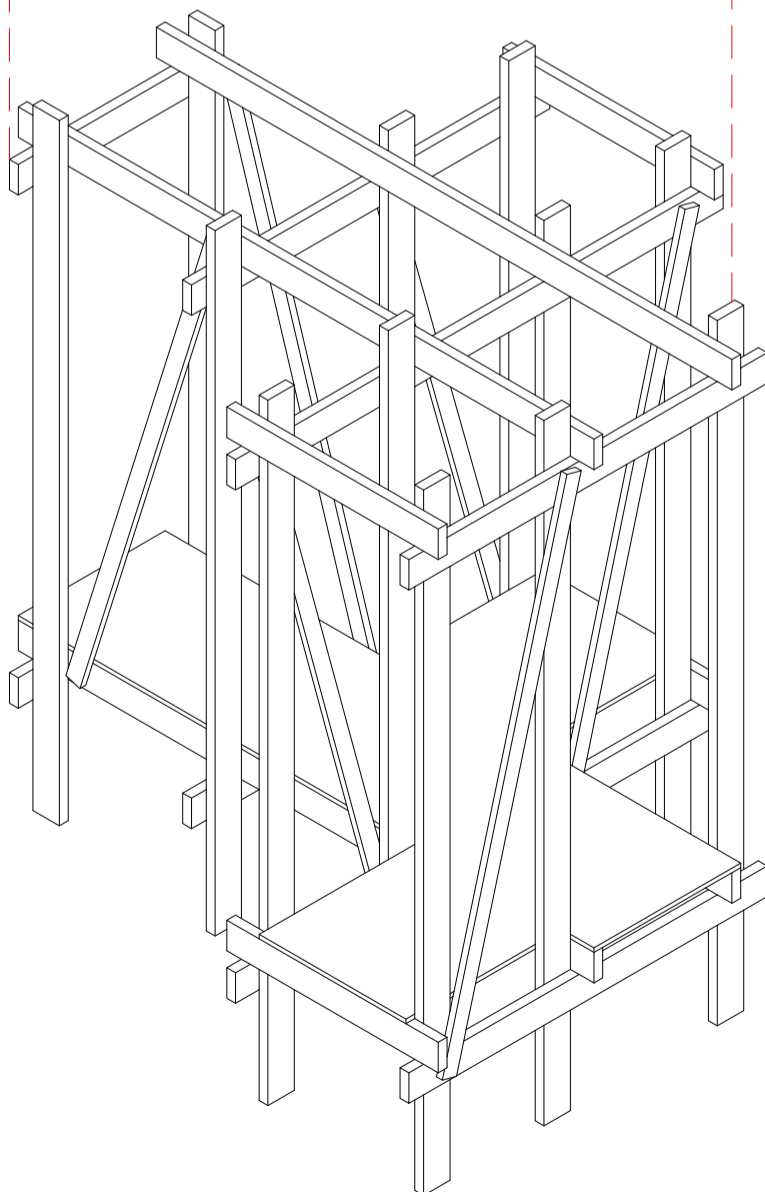
BARDAGE ZENITHAL :

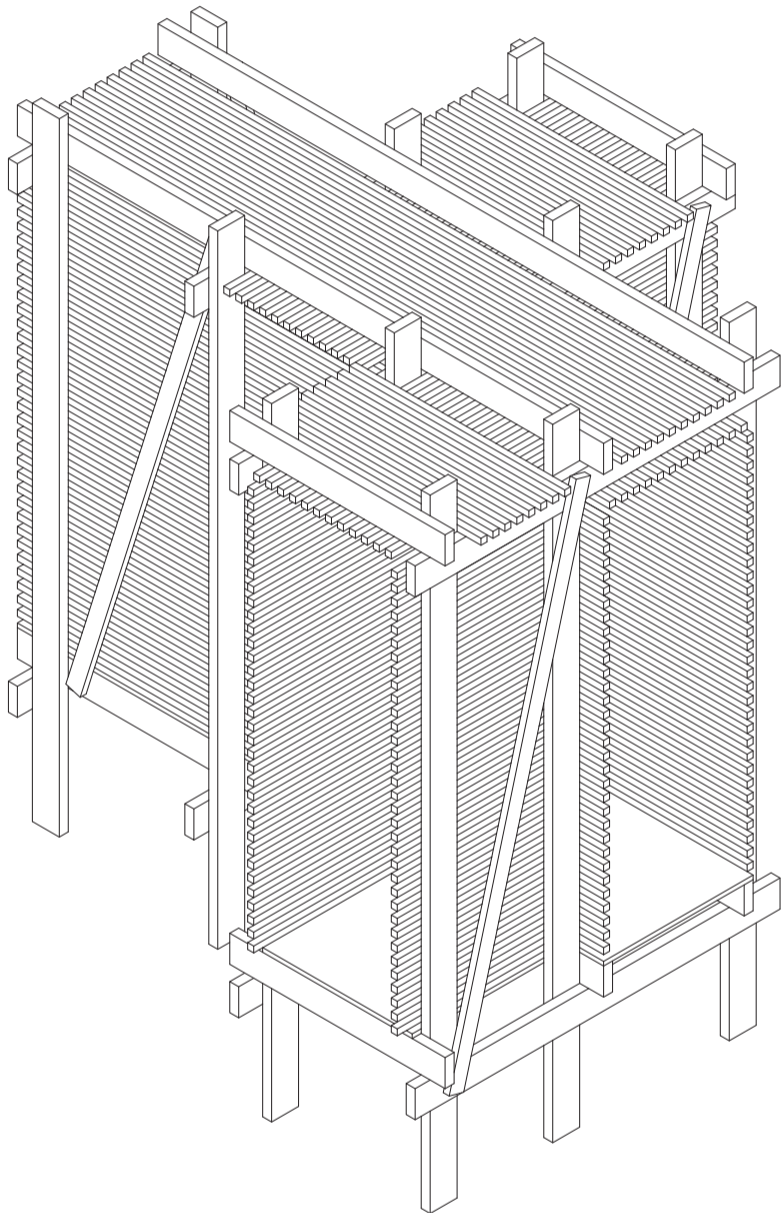
21 tasseaux - 40 x 40 x 4000

24 tasseaux - 40 x 40 x 2350

16 tasseaux - 40 x 40 x 1450

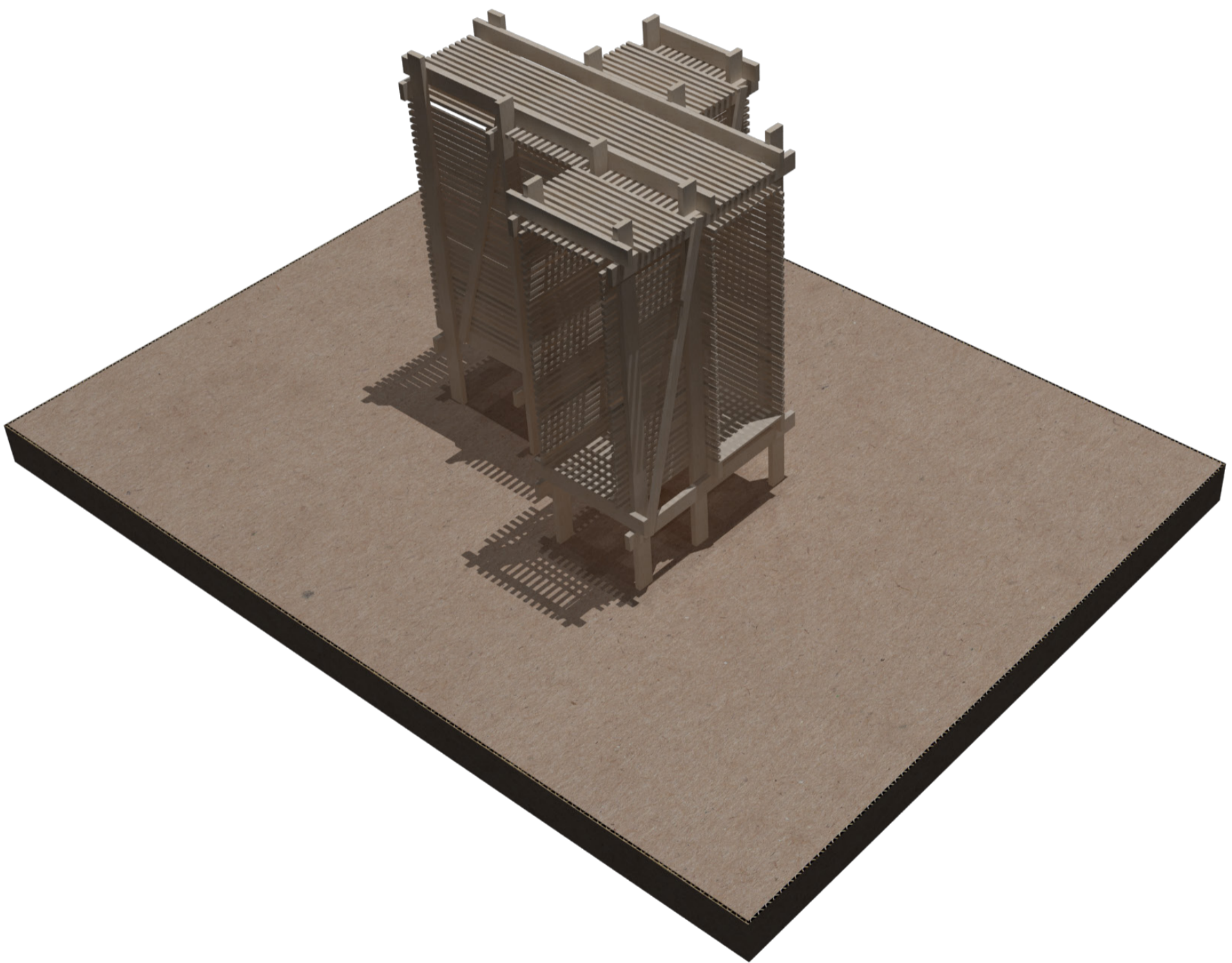
0.25m³





TOTAL BOIS :

1.9 m³

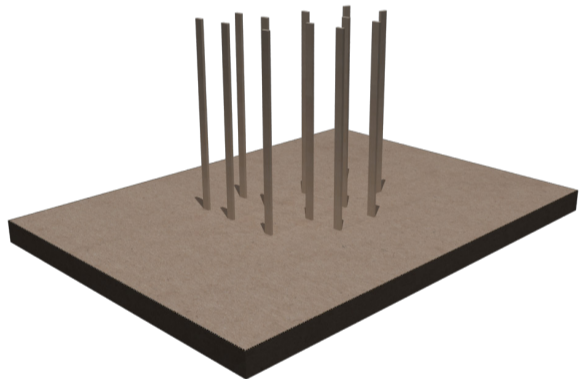


Principe constructif



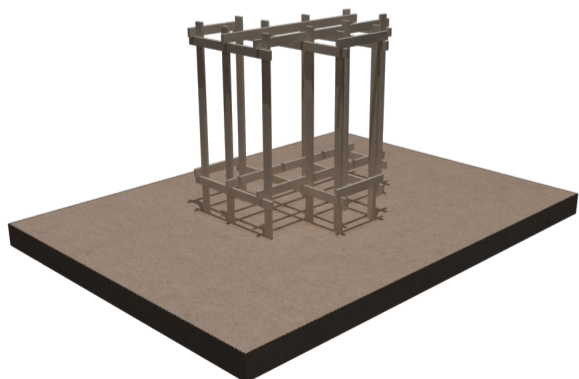
ETAPE 1 :

Préparation du terrain pour accueillir les poutres. on creuse légèrement pour mettre à niveaux les différentes poutres et les stabiliser.



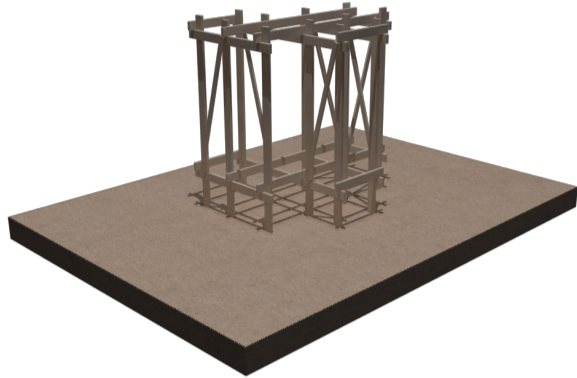
ETAPE 2 :

la structure se divise en quatre arches. Dans un premier temps assemblage des arches centrales puis elles sont fixées entre elles grâce à quatre premières poutres.



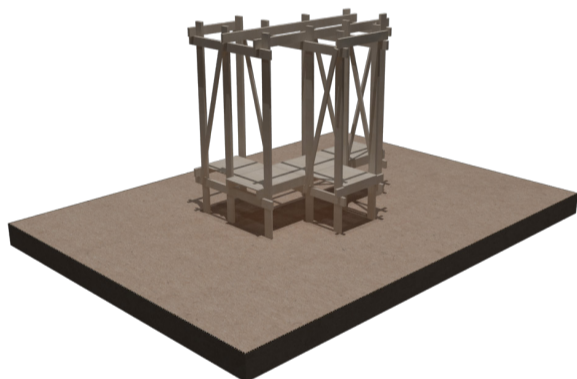
ETAPE 3 :

L'ensemble des poutres sont ensuite assemblées et fixées.



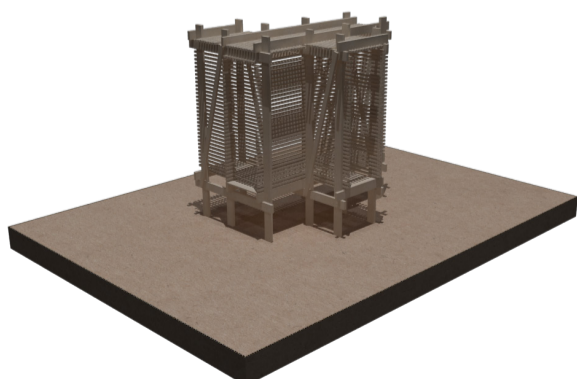
ETAPE 4 :

Les contreventements sont fixés. La structure est stable



ETAPE 5 :

Fixation du plancher avec les trois planches.



ETAPE 6 :

Fixation des tasseaux latéraux et zénithaux sur le nu intérieur de la structure.

Mise en oeuvre

MOYEN HUMAIN :

4 bon bricoleurs qui adorent construire des cabanes pour leur pote

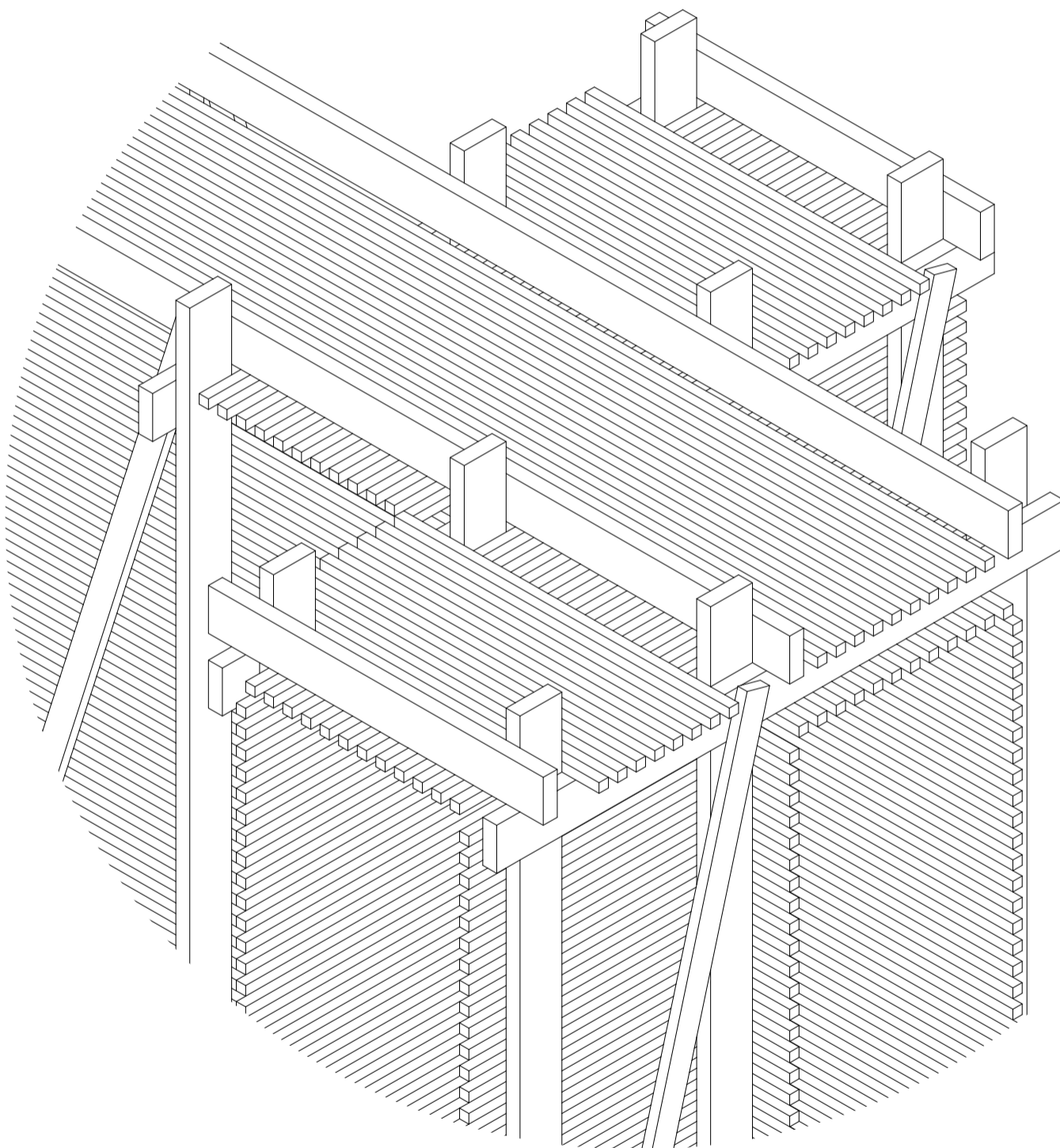
TEMPS DE REALISATION :

2 jours : 1er jour découpe du bois et début de l'assemblage / 2eme jour fin de l'assemblage.

OUTILS :

1 échelle , 2/3 scies manuelles , des tréteaux, plusieurs marteaux et des clous. De quoi bien manger et bien boire et une grande tente pour passer la nuit.

CROIX DE BOIS

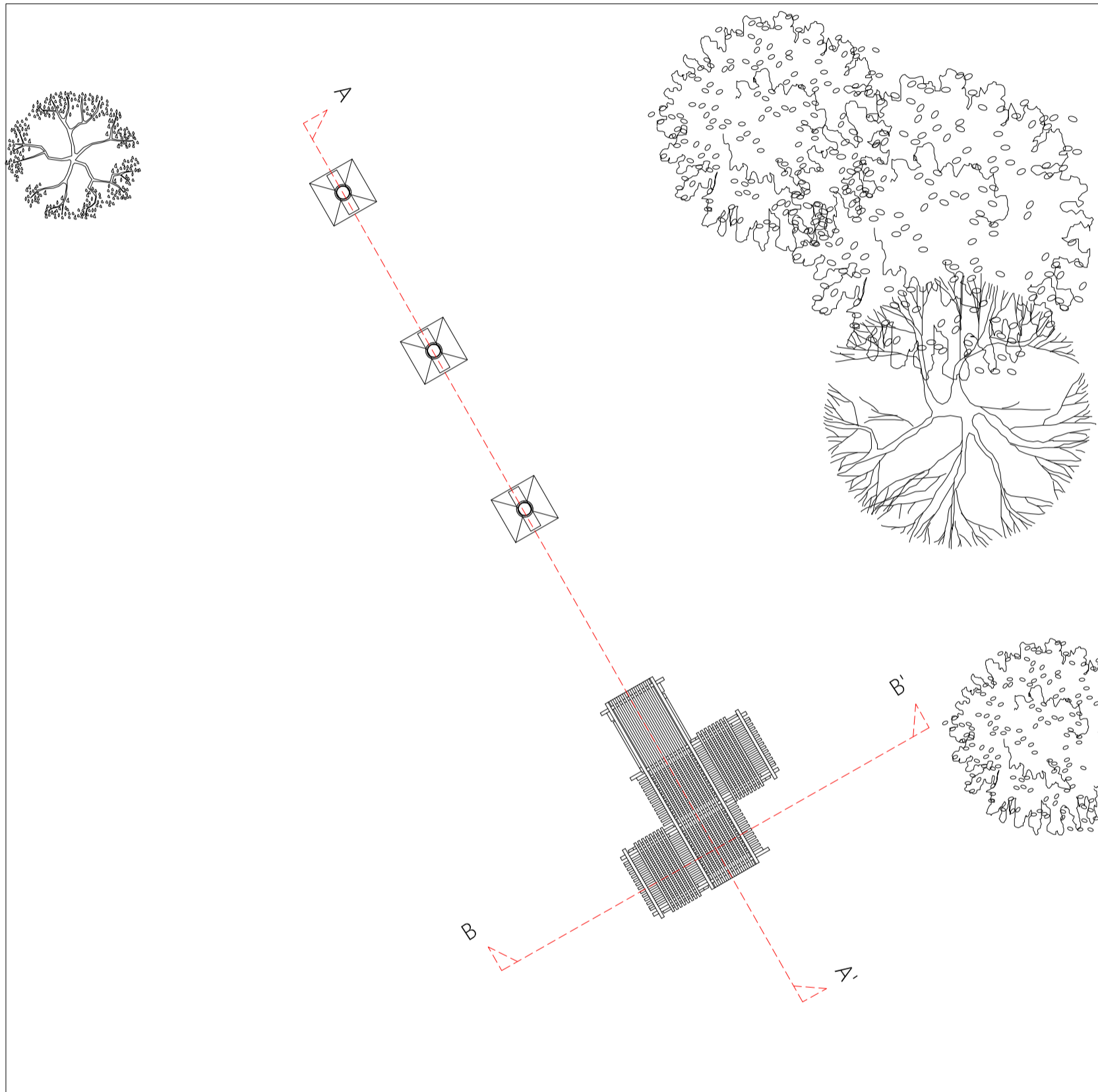


CAHIER N°2

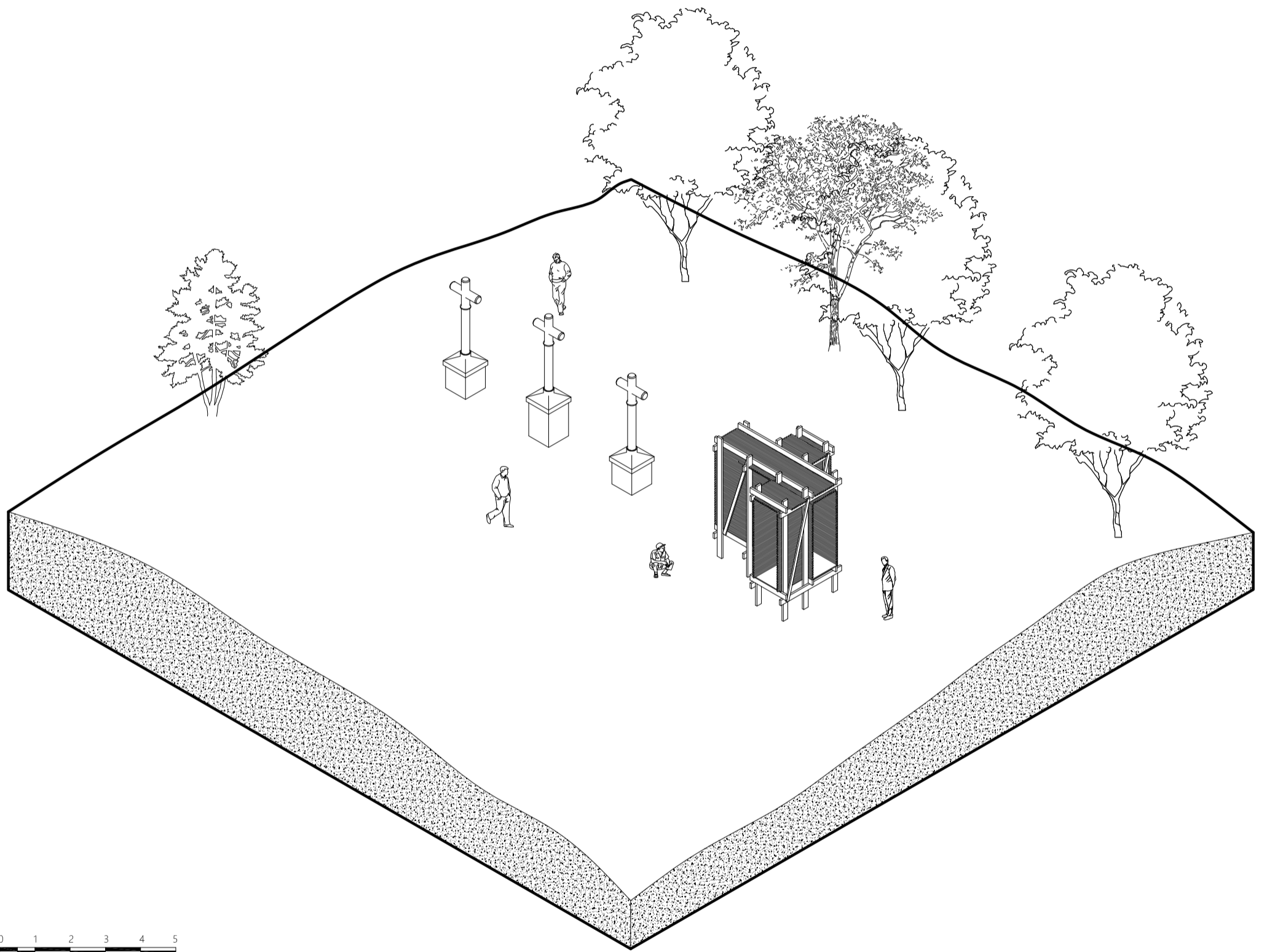
PROJET

PROJET

PLAN SITUATION

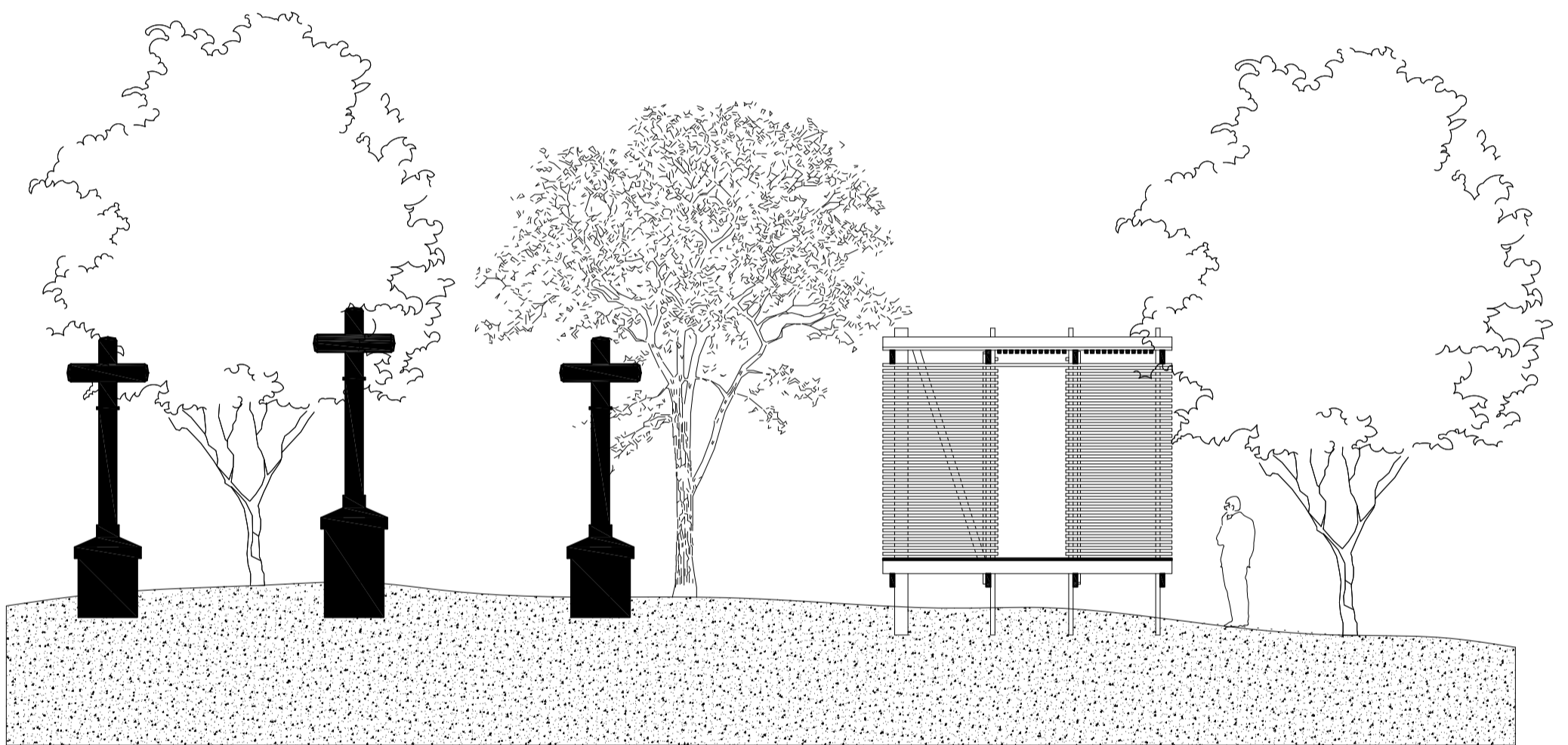


AXONOMETRIE

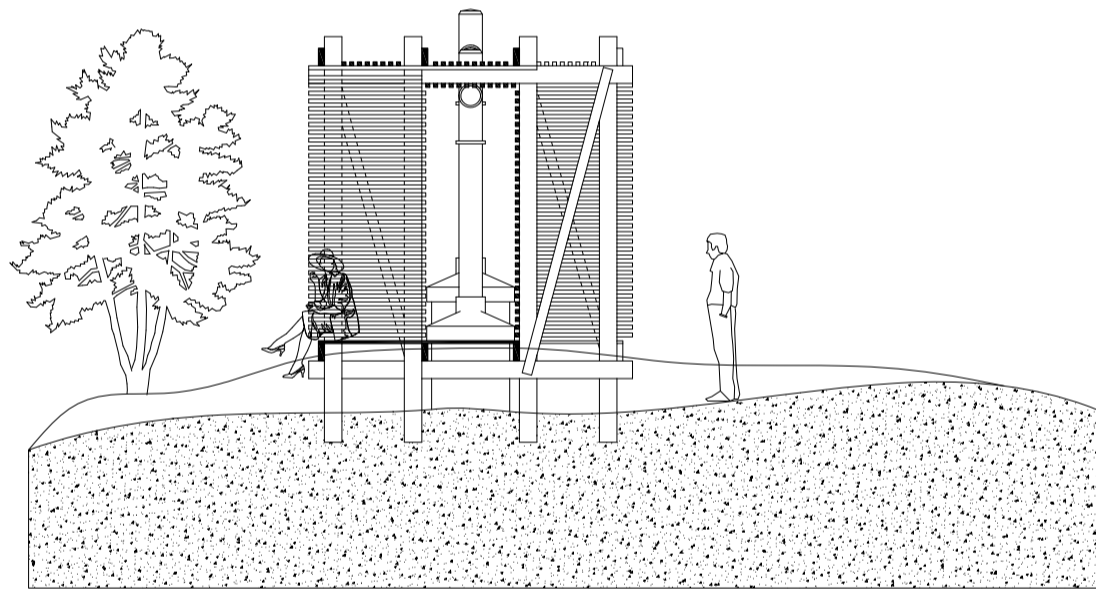


0 1 2 3 4 5

COUPE AA'



COUPE BB'



APPROCHE & PERSPECTIVES















