



**L'effet-mère**  
Cahier conceptuel  
*LVPT-16*

# Une expérience hors du temps

L'effet-mère

---

Je me rappelle les moments de mon enfance où j'expérimentais l'architecture sans en avoir conscience.

Une odeur, une vue, une sensation, un crissement, les lieux sont chargés d'éléments qui éveillent nos sens.

Je crois sentir encore la rugosité de la pierre, chaude, sur laquelle repose mon dos dans la forêt des Cévennes.

Au-dessus de moi, un toit. Les branches et les feuilles entremêlées me protègent du soleil.

Je me sens à l'abri entre les blocs de roche poreuse et les branches de pins fraîchement coupées.

Je crois sentir encore ma main remuer la terre granuleuse qui jonchait le sol.

Un rayon de soleil caresse le haut de mon front.

En levant le regard je peux apercevoir le ciel, d'un bleu éclatant et les arbres se coucher sous le poids du vent.

Une odeur, une brise, le bruit frénétique des pas et des rires qui s'approchent me ramènent à la réalité.

Je sors.

## La cabane

L'effet-mère

Ce souvenir nous amène à penser la cabane comme une belle parenthèse à notre quotidien.

Nous voulons mettre en place une atemporalité qui va être induite par la perte de repères et par la création d'une nouvelle atmosphère pour nous faire ressentir le monde qui nous entoure.

Ainsi, comme le montre ce dessin d'André Franquin, cette référence nous a servi de fil conducteur de nos recherches.

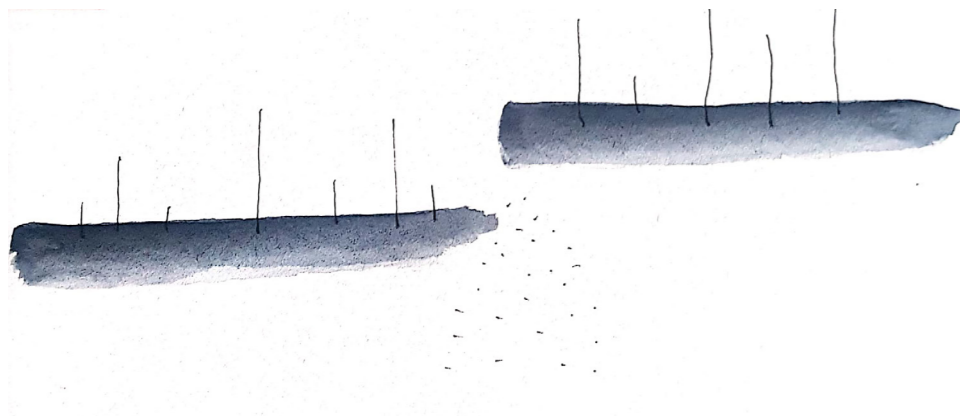
Elle illustre le fait qu'une cabane est un lieu qui met hors du temps.



## Le site

L'effet-mère

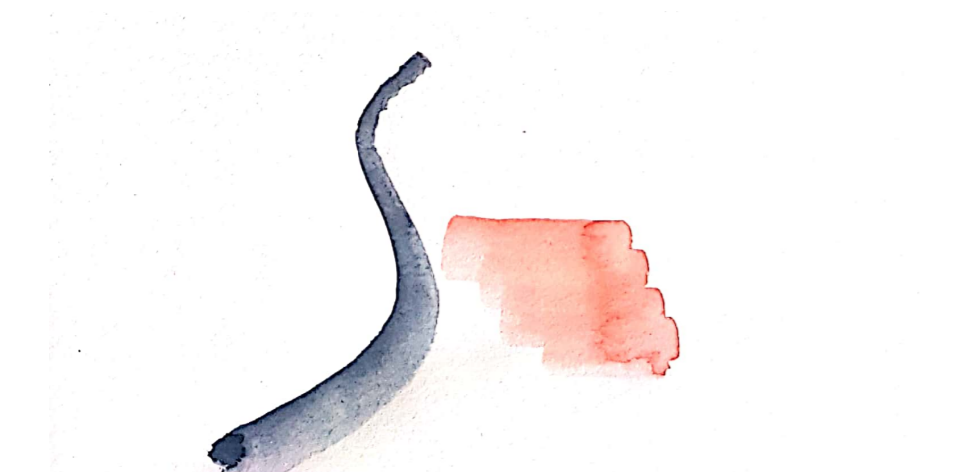
---



Deux lieux, le lac et les champs, coupés par une circulation



Une présence forte de la pente

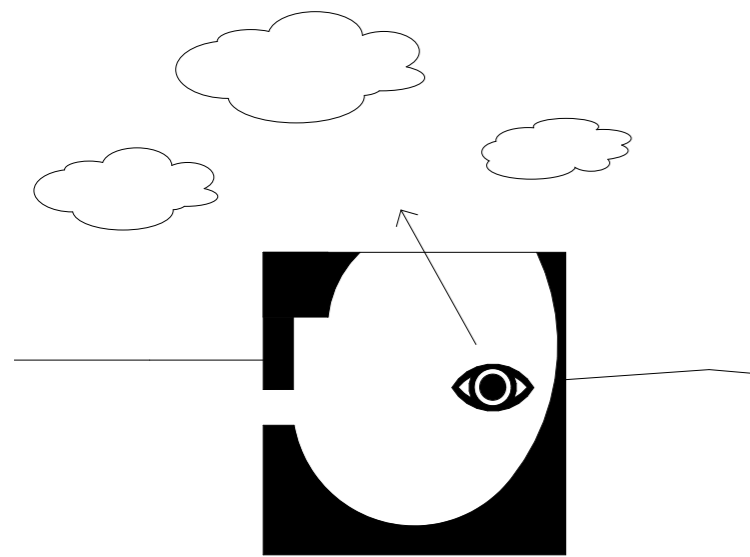


Une circulation adjointe au site

Le chemin qui traverse le site nous plonge dans le paysage. Plutôt que de privilégier un cadrage sur celui-ci depuis la cabane, notre parti pris est de proposer une expérience introspective: une expérience qui place le visiteur hors du temps. En effet, notre intention n'est pas de montrer un morceau de ce paysage mais de le faire ressentir par un éveil des différents sens.



La mise hors du temps et l'éveil des sens:



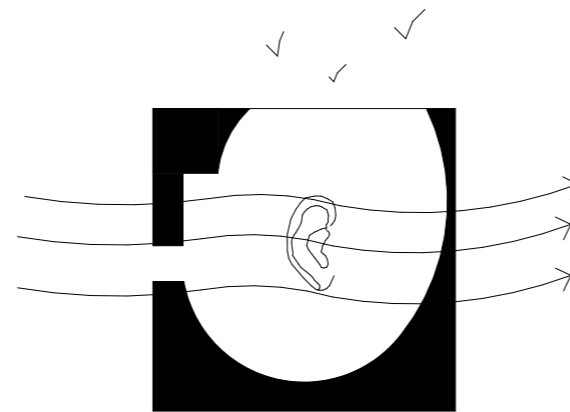
### La perte de l'horizon:

une vue seulement sur le ciel et les nuages qui défilent



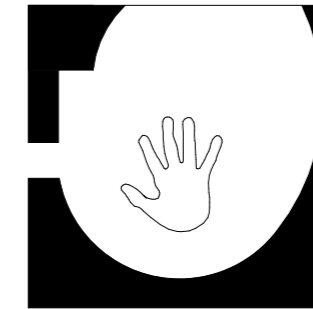
### Une odeur de bois brûlé:

la face intérieure du mur créant le seuil d'entrée est brûlée



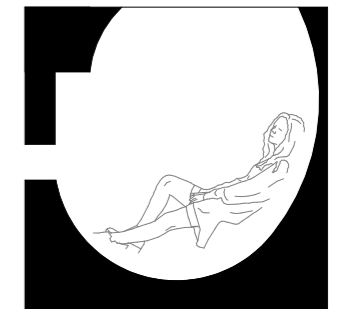
### L'ouïe:

le cocon de la cabane est contenu par un double mur qui laisse passer le vent.



### Le toucher:

bois doux à l'intérieur de la cabane, le filet



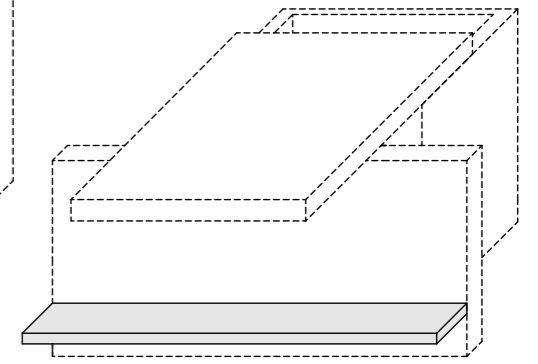
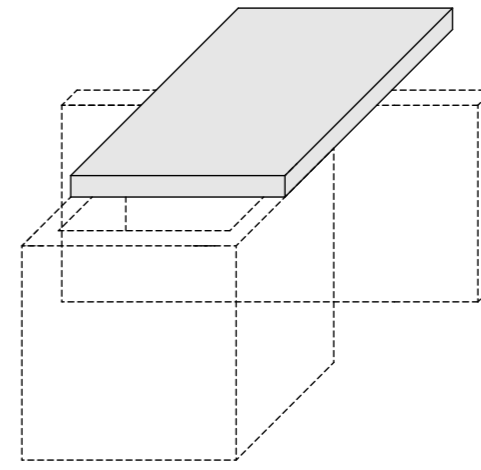
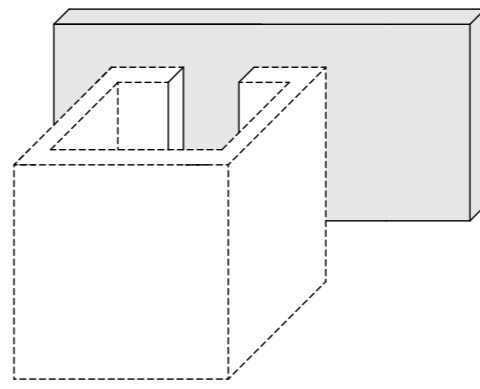
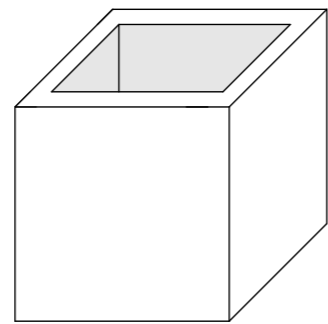
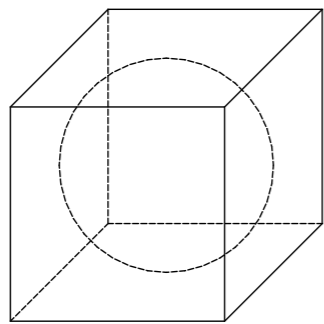
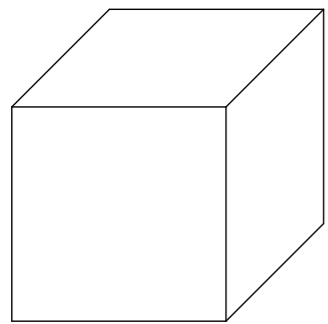
### La position du corps:

un filet couvre la surface de la cabane

# Composition

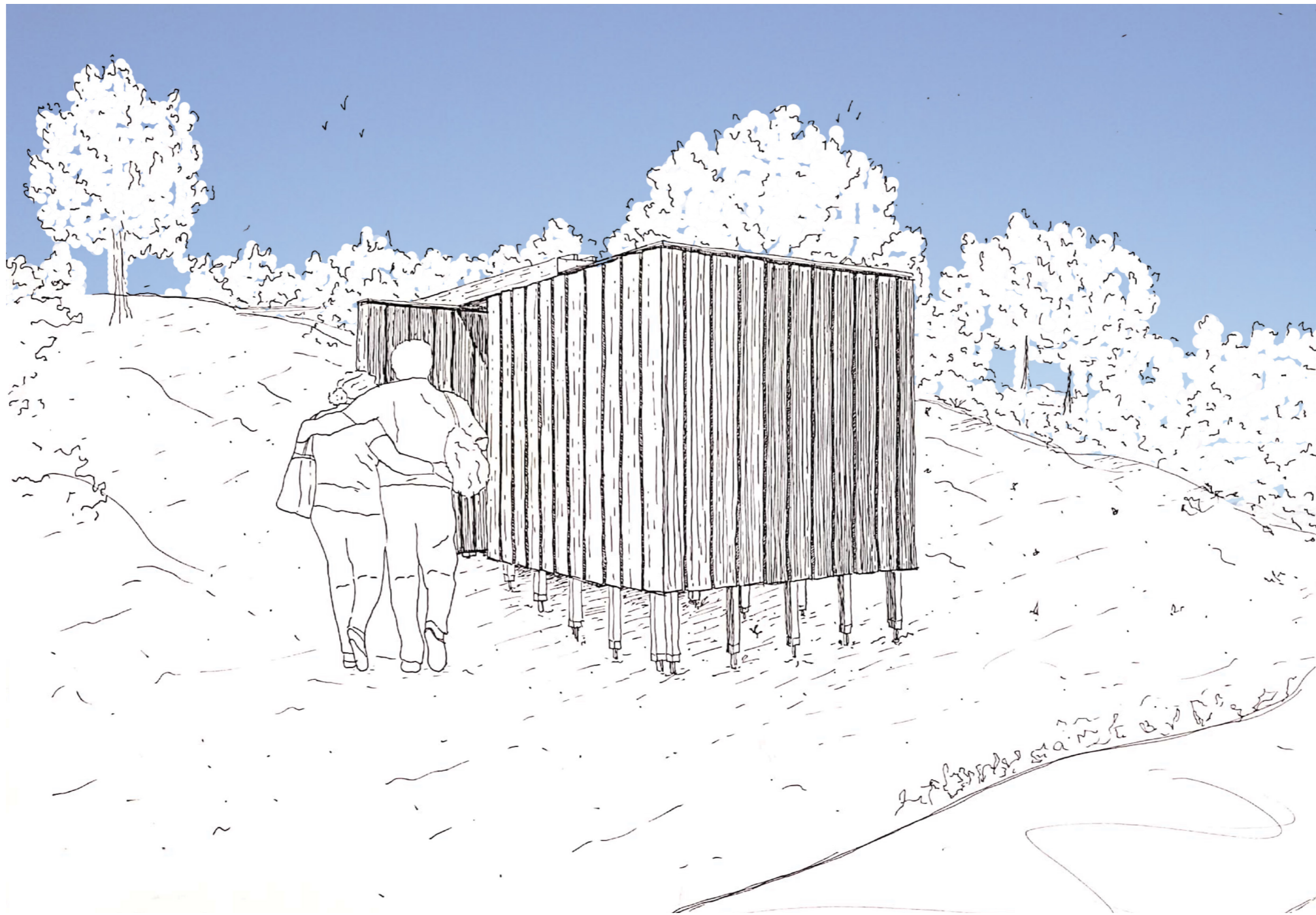
L'effet-mère

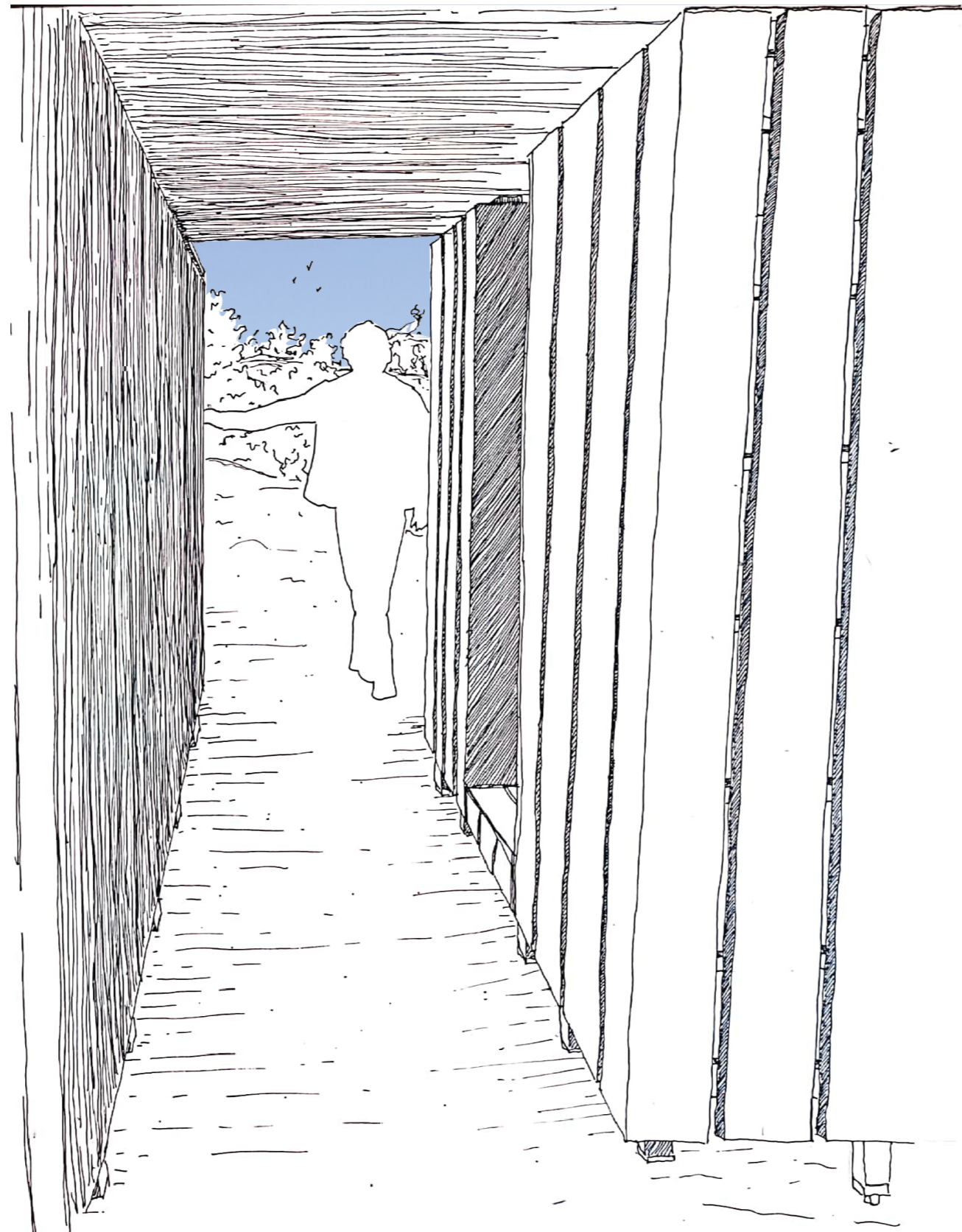
---



# Vue depuis le chemin

L'effet-mère

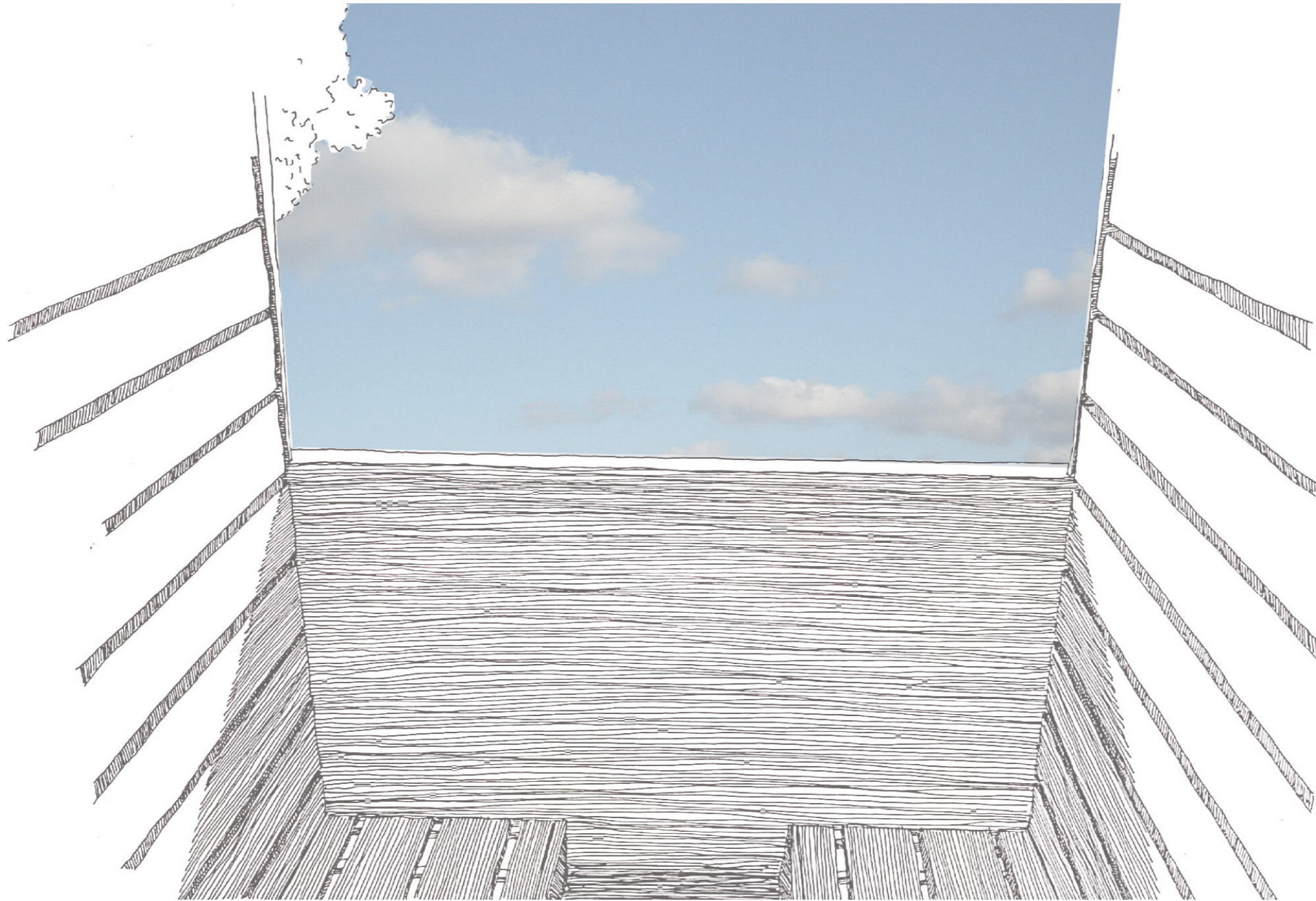




# Hors du temps

L'effet-mère

---



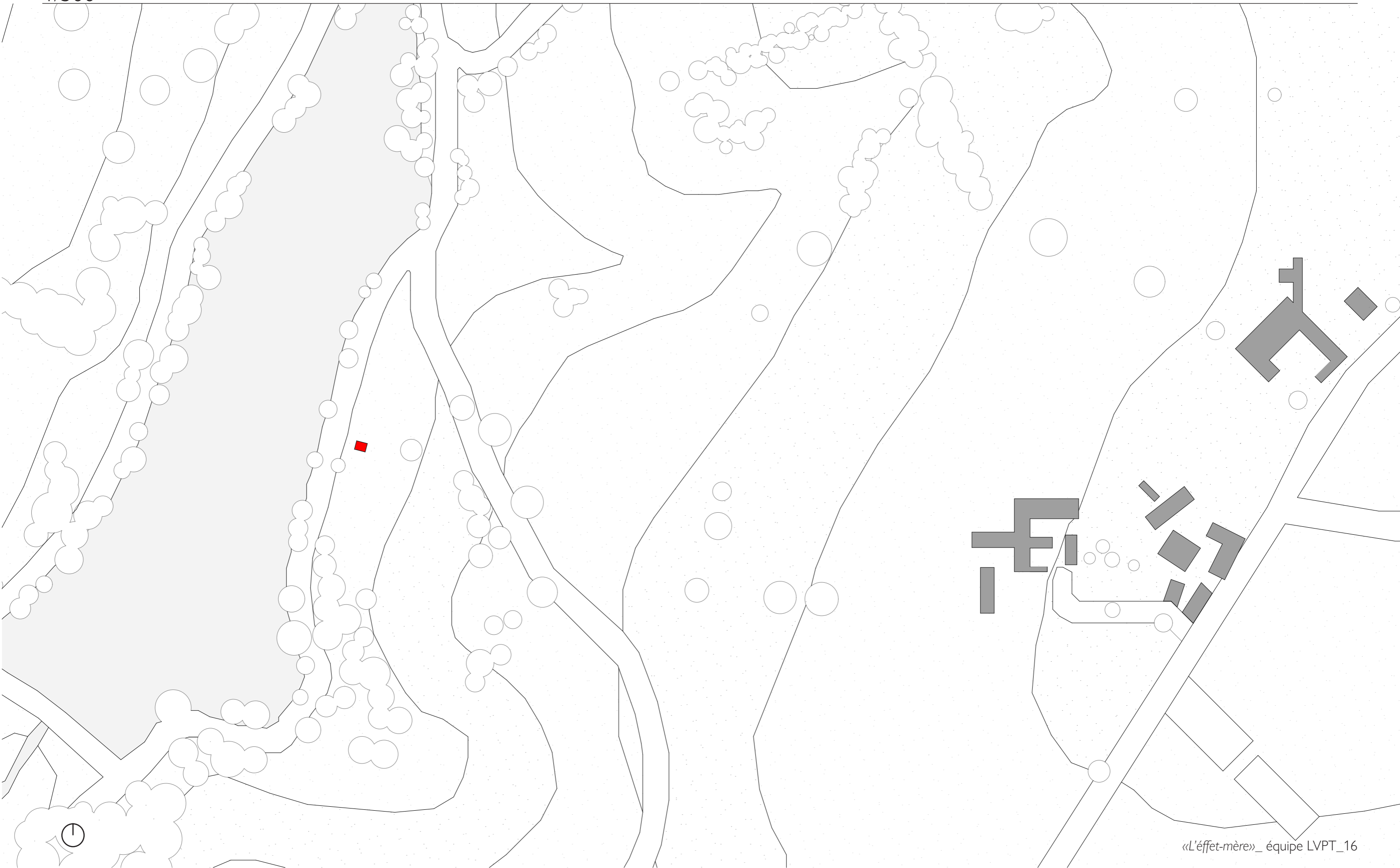
J'entends le vent,  
une odeur de bois brûlé,  
suspendu sur un filet  
je vois le ciel,  
je pense.



**L'effet-mère**  
Cahier technique  
*LVPT-16*

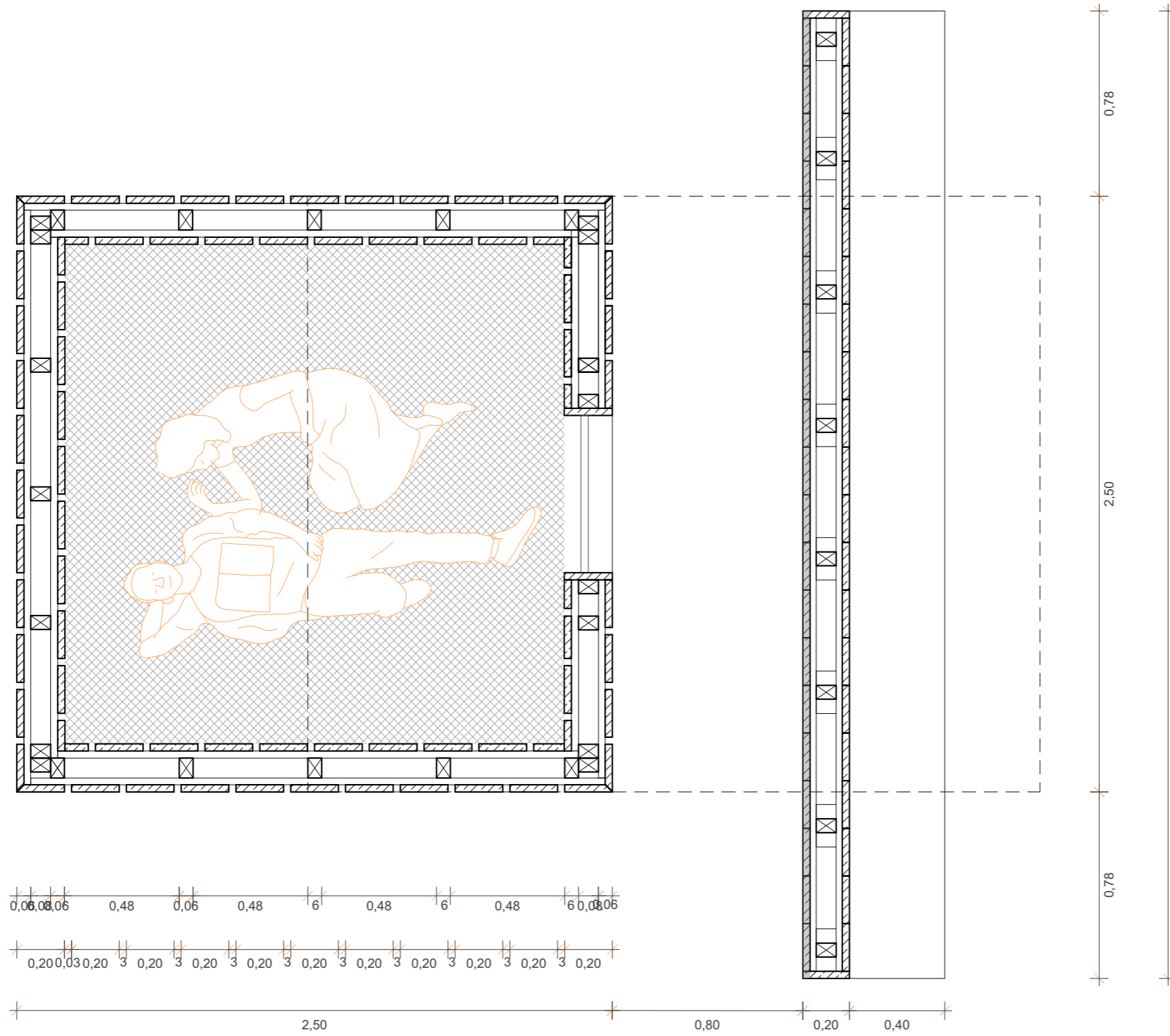
# Plan de situation

1/500



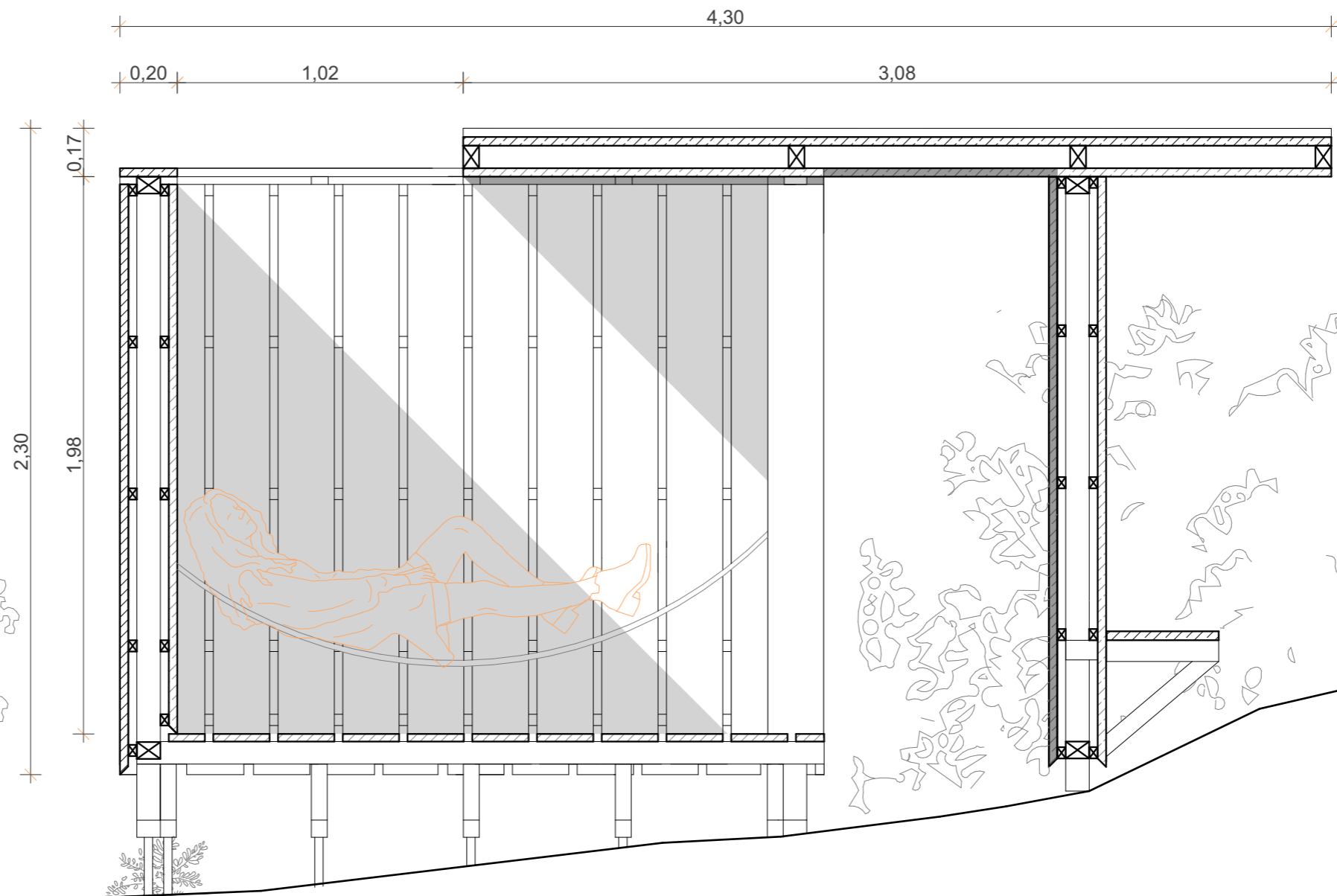
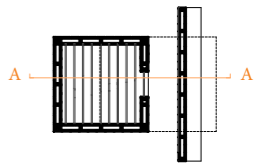
# Plan coupé à 1m

1/20



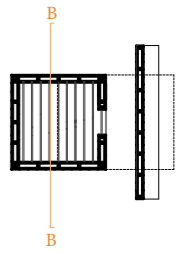
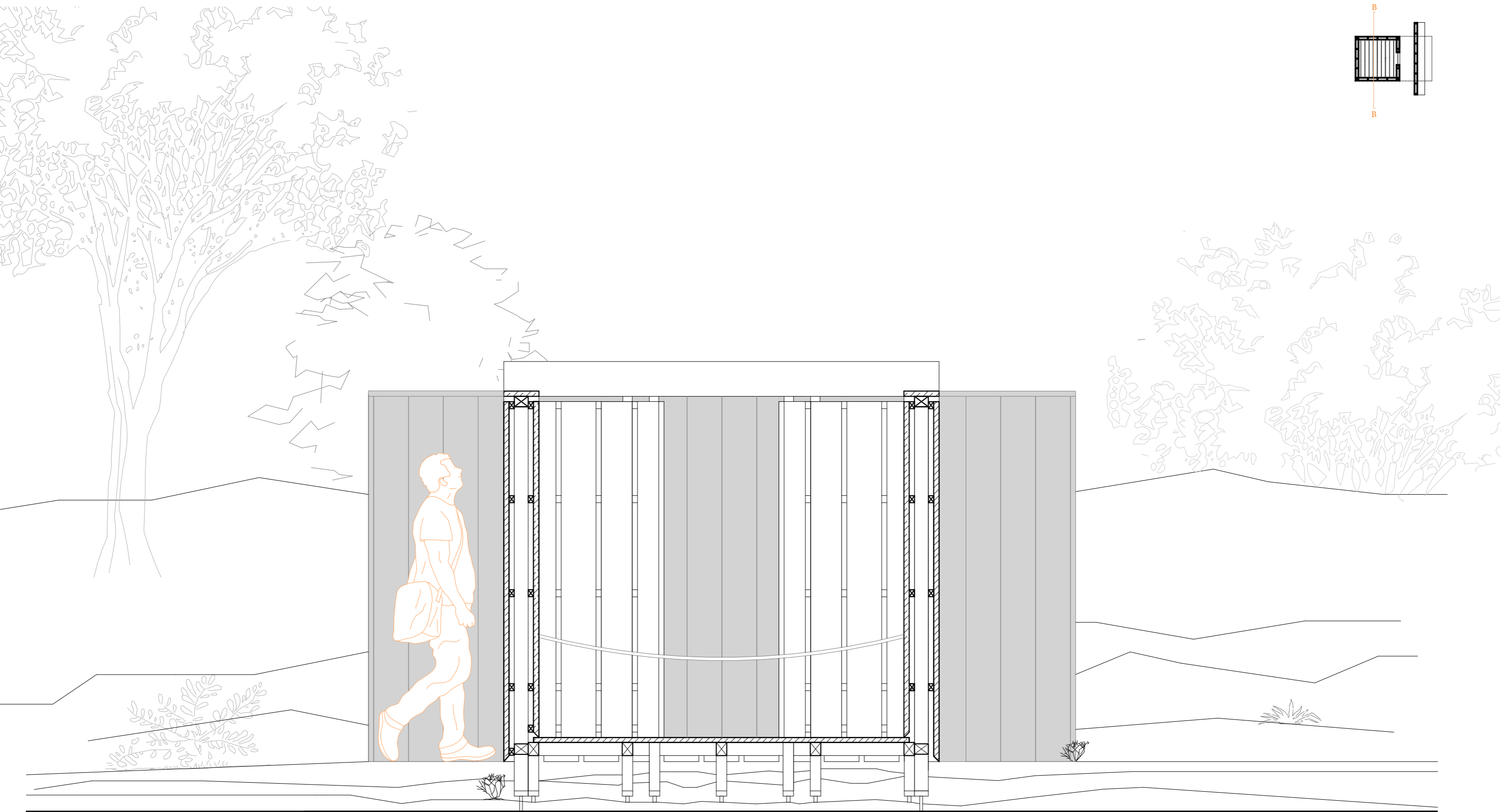
# Coupe AA

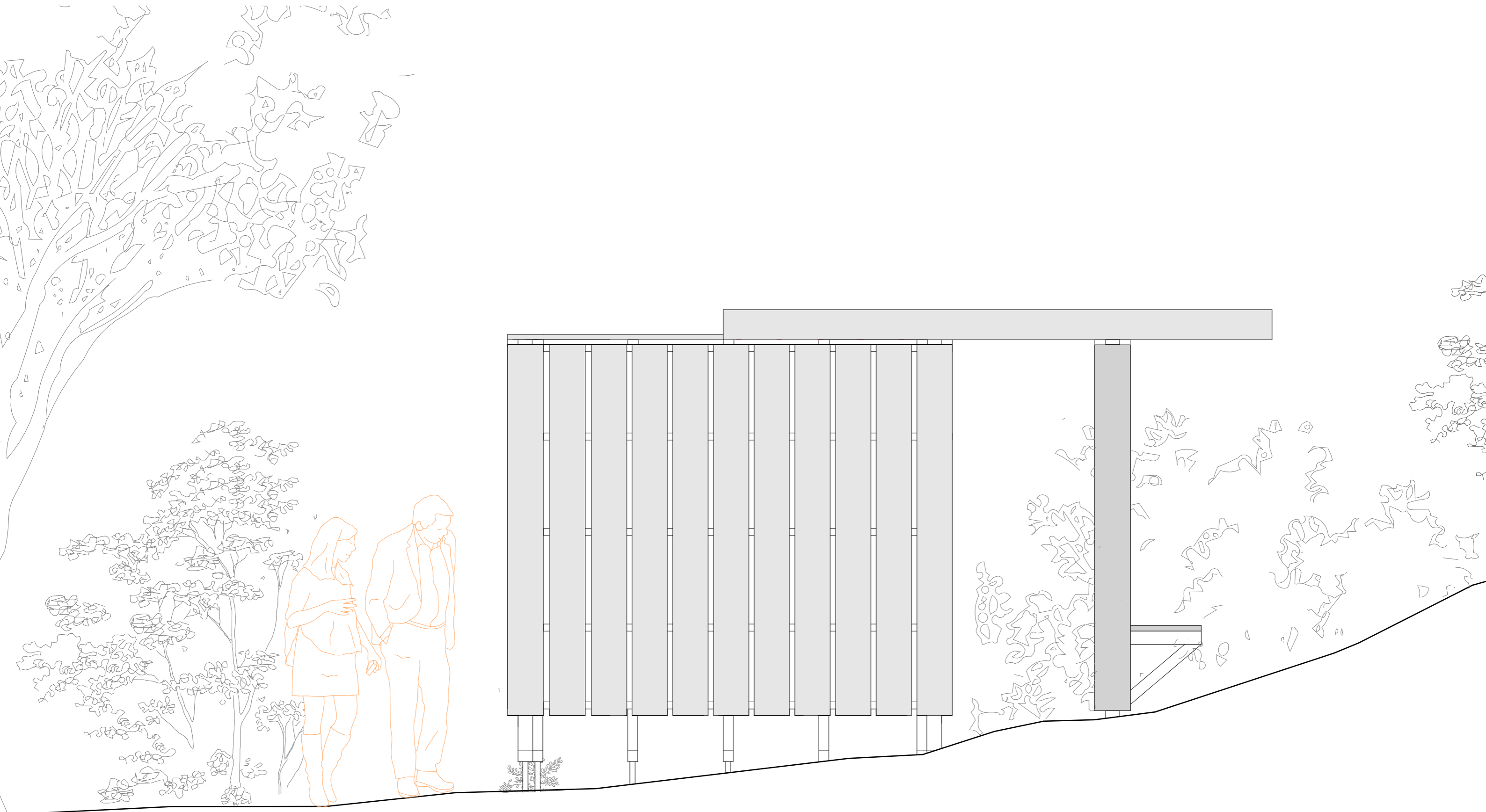
1/20



# Coupe BB

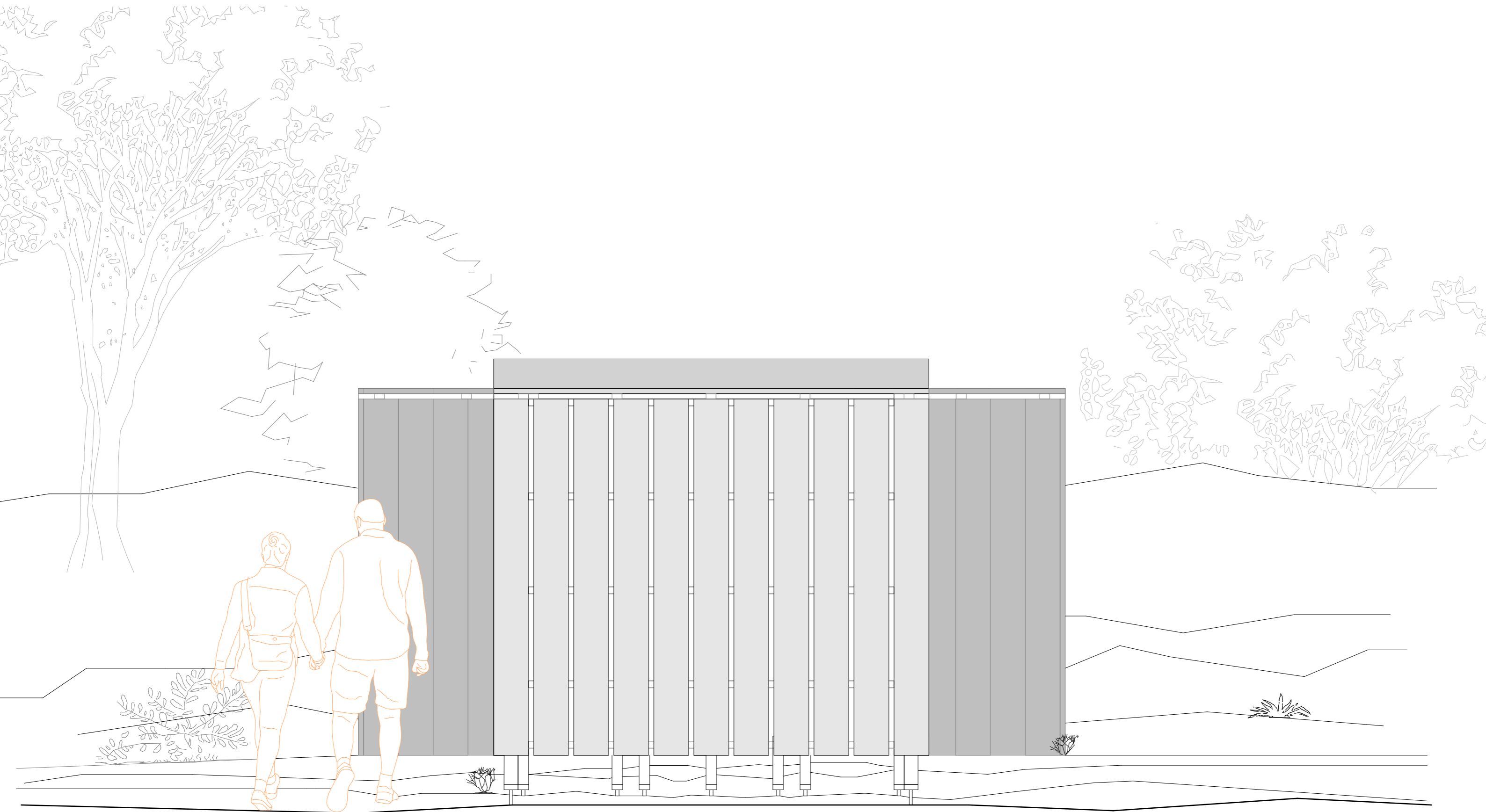
1/20

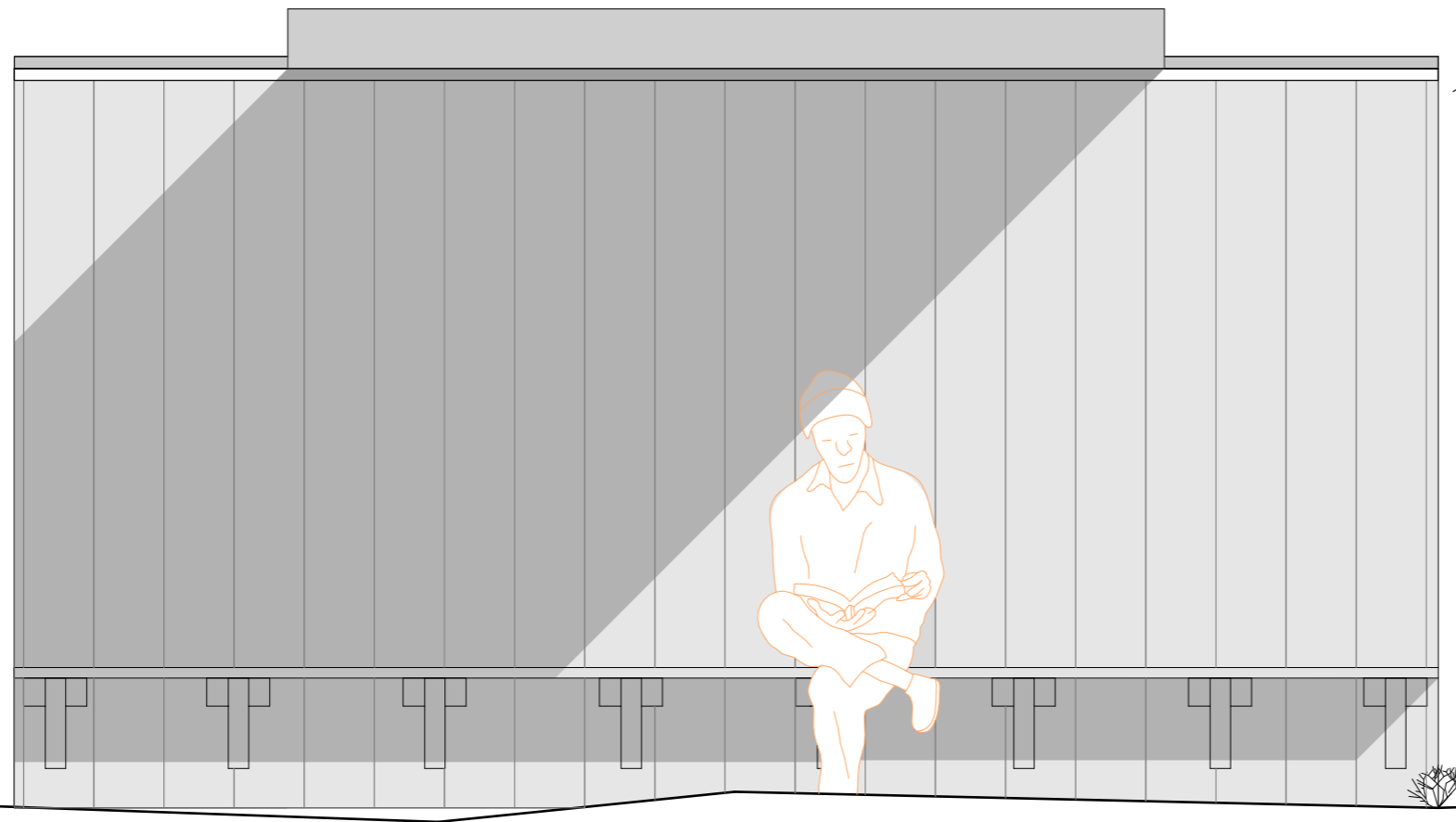




# Élévation OUEST

1/20

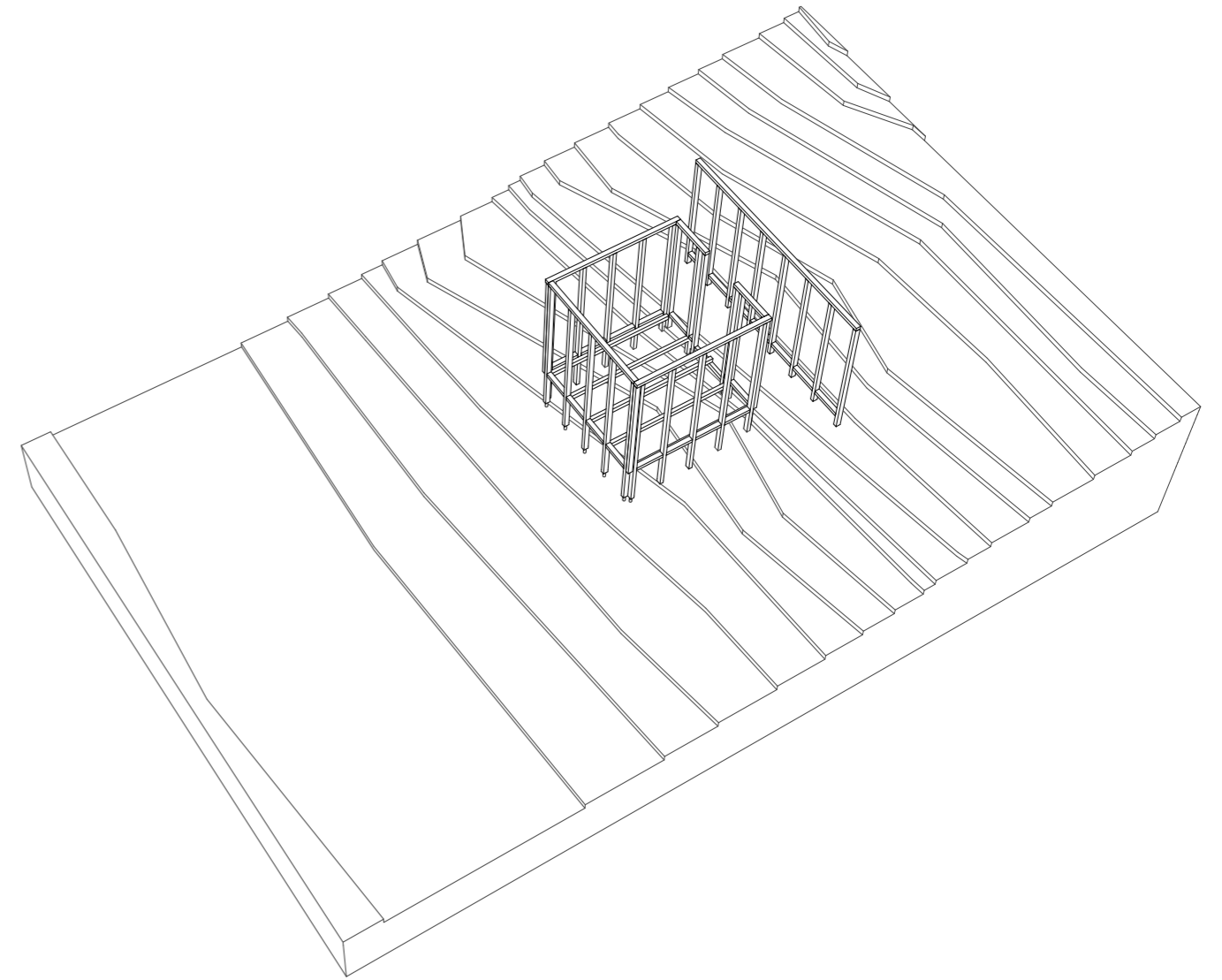
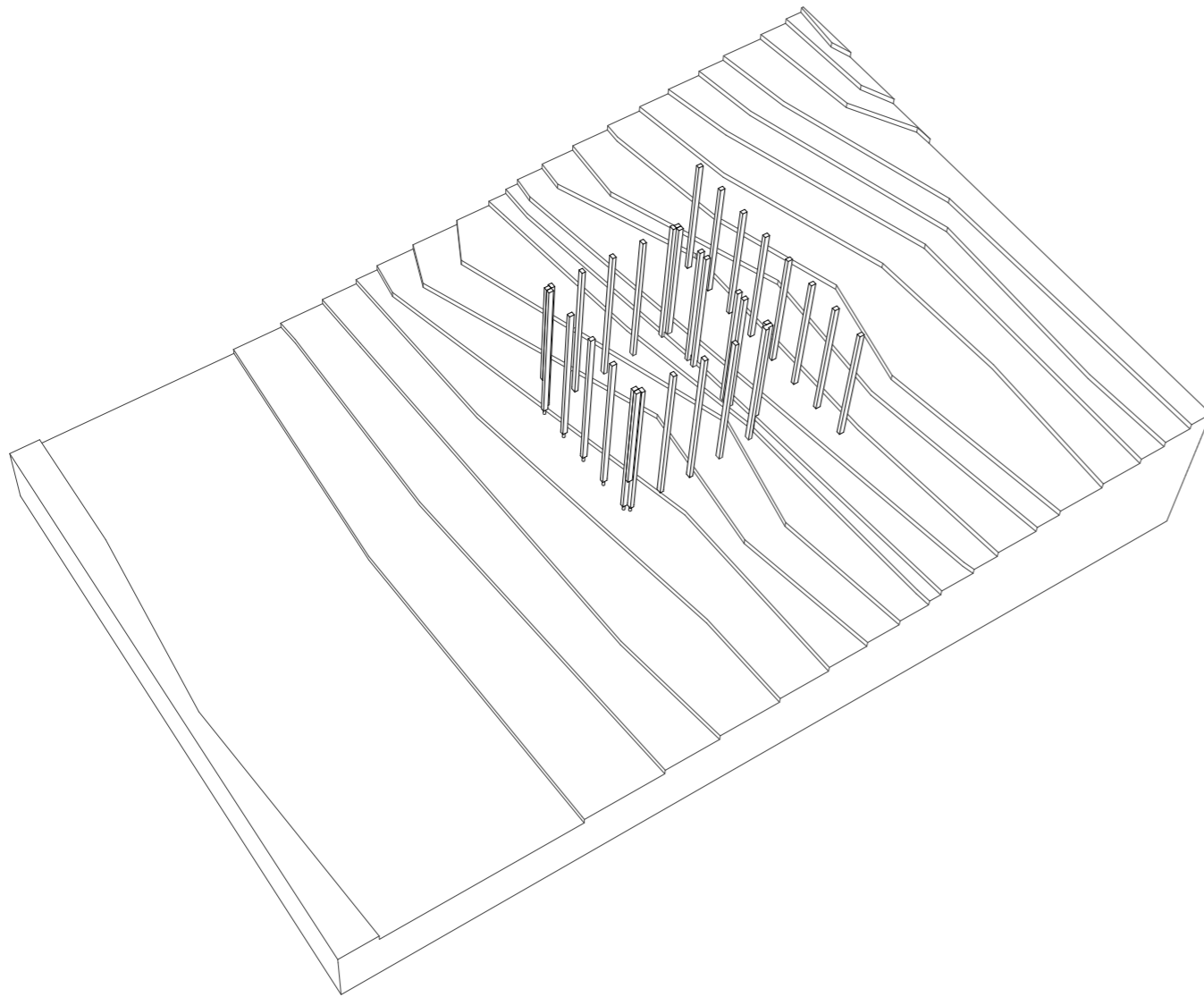




# Principe constructif

L'effet-mère

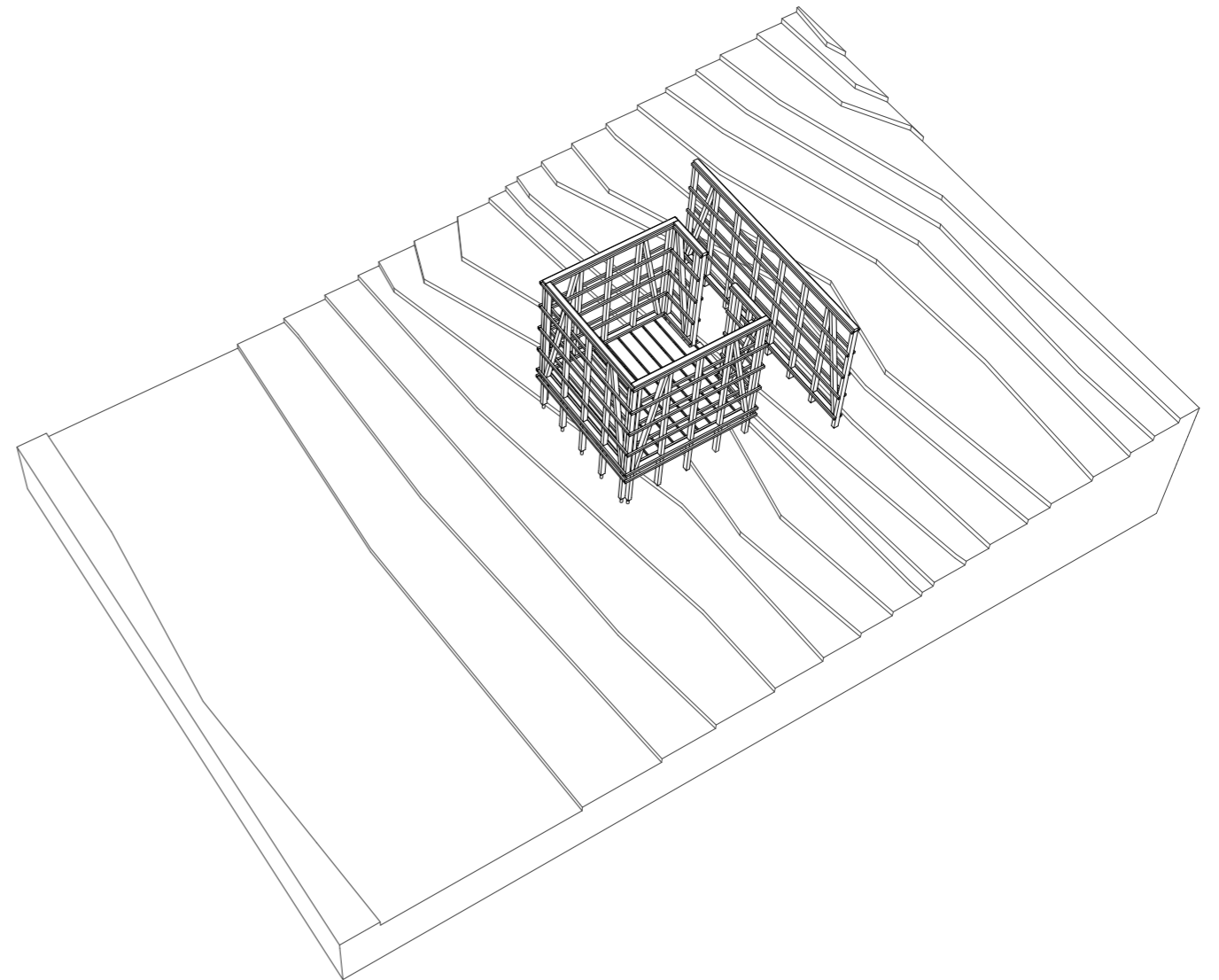
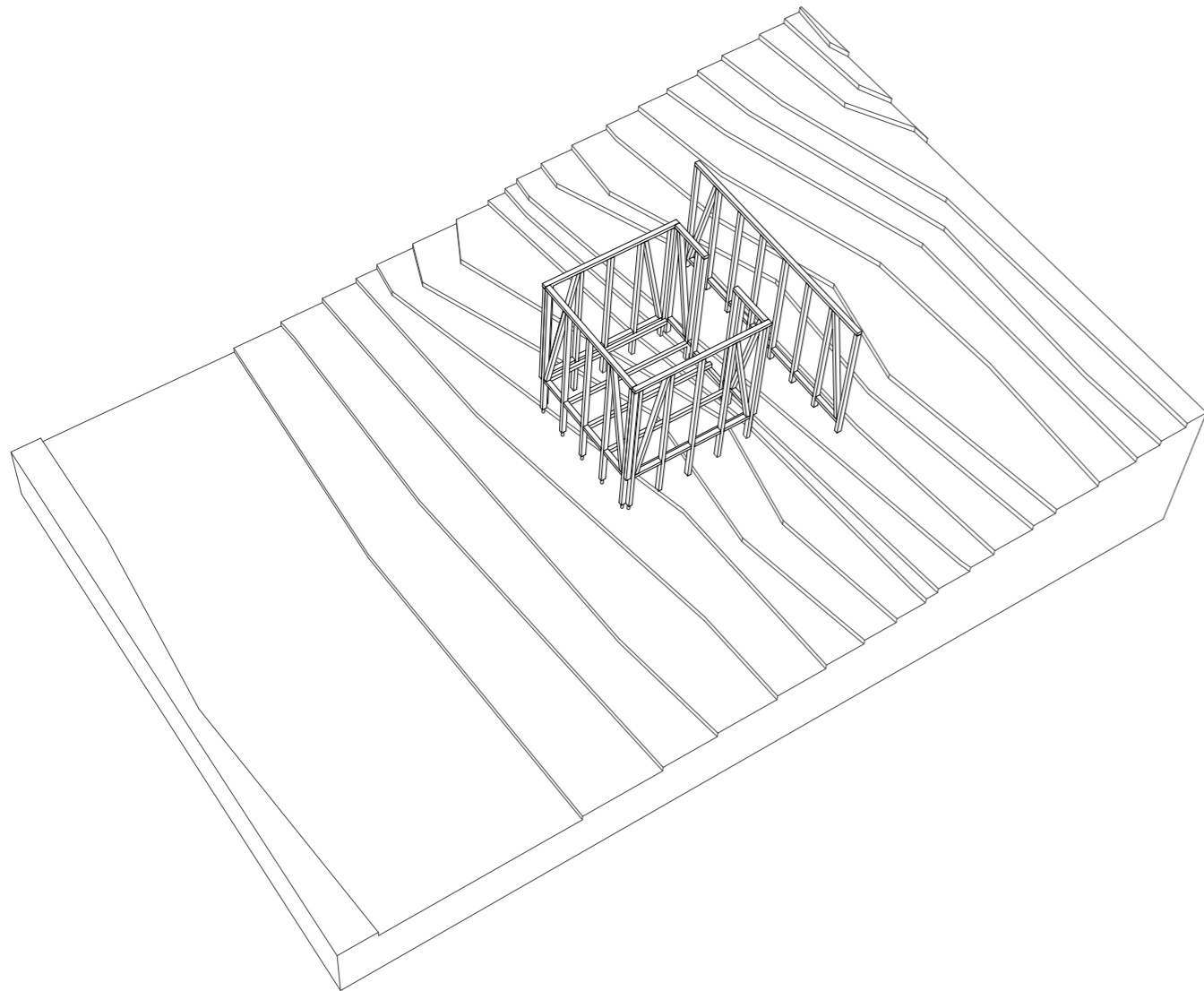
---



# Principe constructif

L'effet-mère

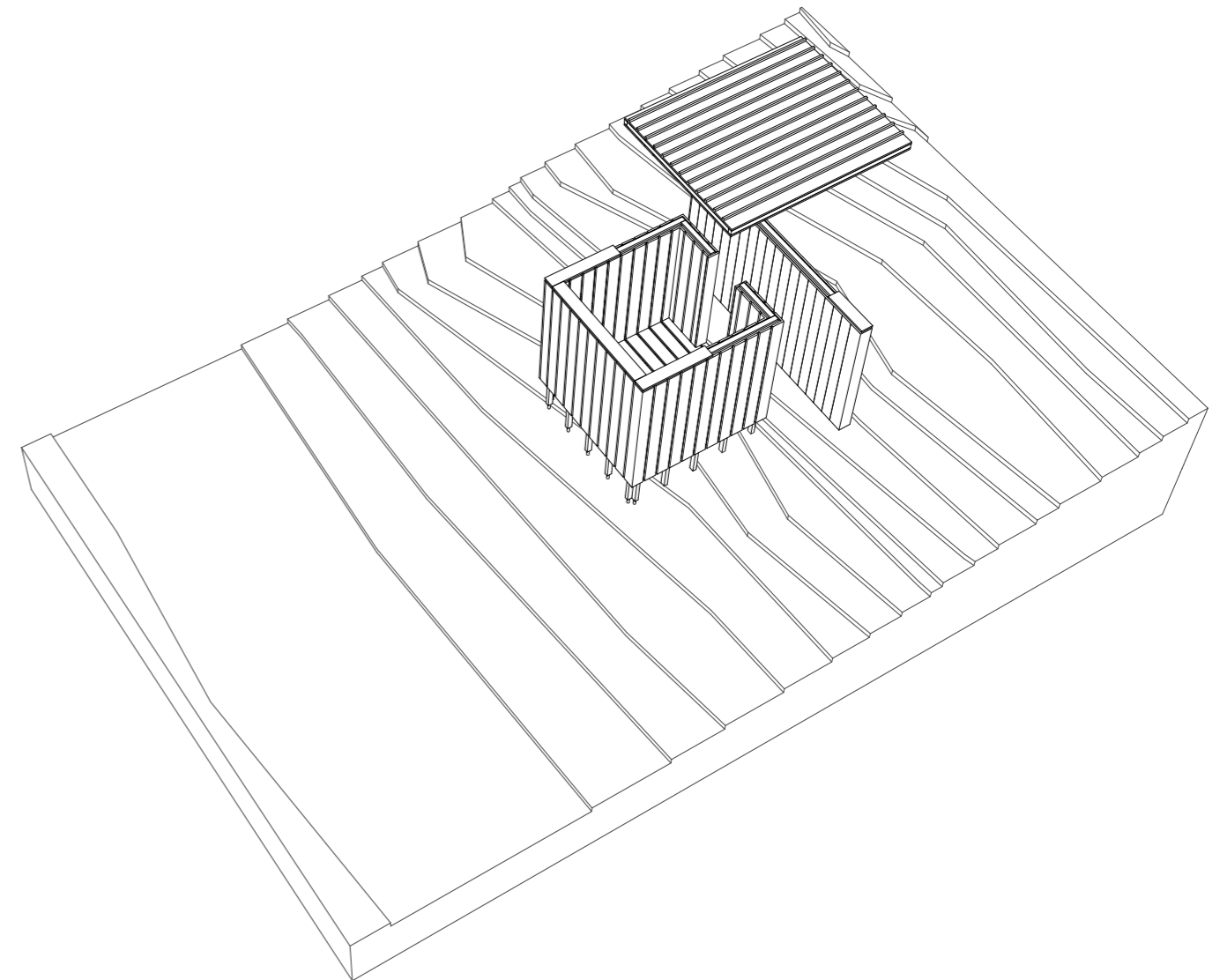
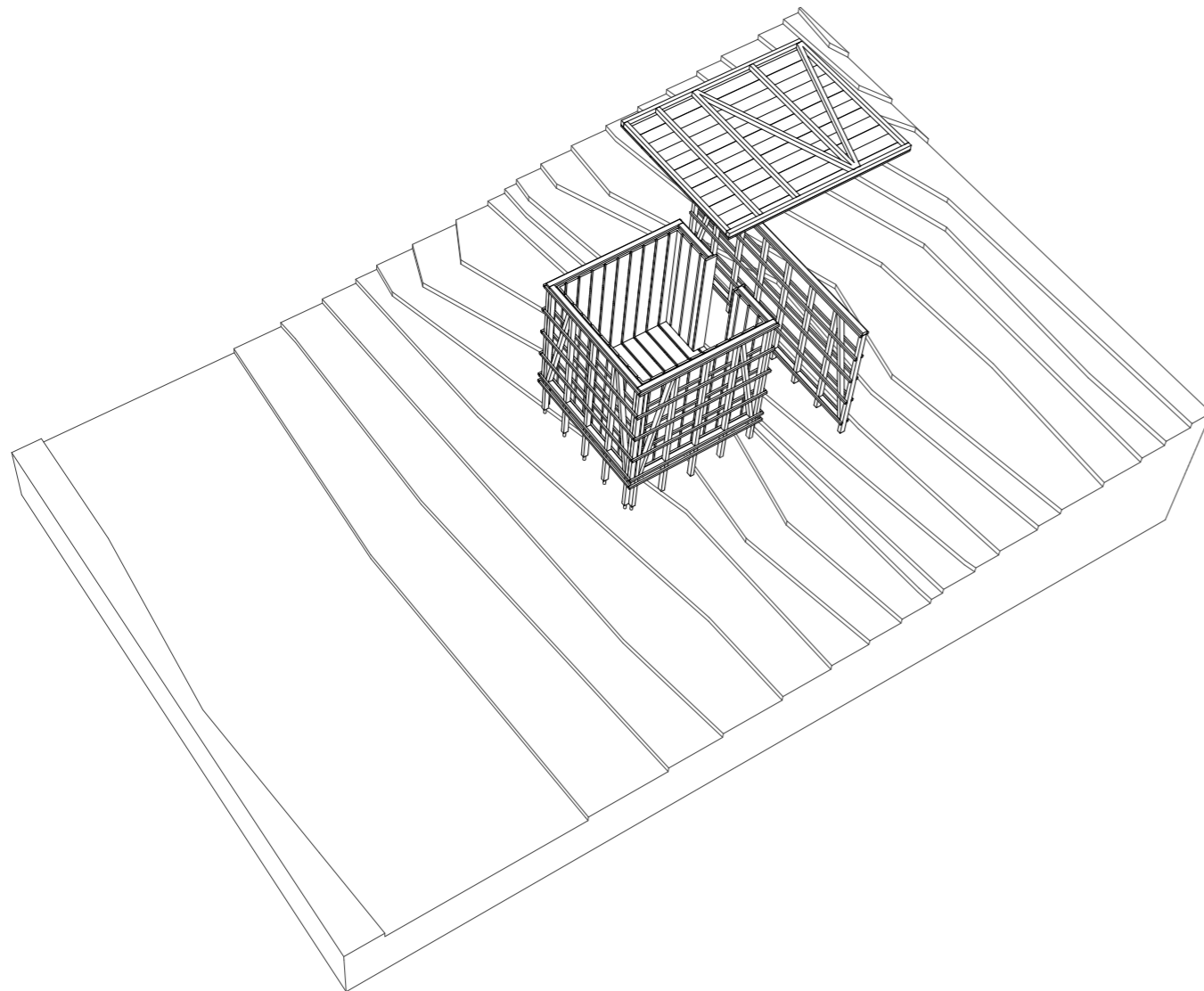
---



# Principe constructif

L'effet-mère

---



# Mode d'emploi

L'effet-mère

---

## Moyens humains et techniques:

### L'équipe:

Pour construire cette cabane, des éléments simples suffisent:

4 personnes en pleine forme ( un architecte, deux étudiants architectes , un charpentier compagnon) .

### Les outils:

- Un groupe électrogène
- 2 visseuses
- Scie radiale
- Scie circulaire
- Scie japonaise
- Ponceuse
- Chalumeaux
- Fil à plomb
- Beaucoup de vis
- Un laser
- Fausse équerre
- Un crayon

### Le bois:

*Essence douglas (si possible)*

- Planches: 0.2x0.027 : 55x2m; 85x2.5m; 30x3.5m
- Poteaux/Poutres: 0.06x0.08 : 50x2.5m; 2x3.5m
- Contrevantelements: 0.06x0.08: 15x2.5m
- Tasseaux: 0.03x0.04: 26x2.5m; 22x2m; 12x4m
- Banc: 0.2x0.027: 2x4m  
0.08x0.06: 24x0.5

Cubage total: 3.1m<sup>3</sup>

## Etapes:

Pour édifier l'effet-mère, nous prévoyons 4 jours de travail sur le site.

### -Jour 1:

Planter les pieux, base de la structure, qui formeront le point de départ de la construction.

Tailler toutes les sections de bois structurelles de la cabane.

### -Jour 2:

Assembler la structure des murs.

Lever et poser les murs.

Poser la structure du plancher.

Mise en place du plancher haut.

### -Jour 3:

Fixer les tasseaux et le bardage sur la cabane.

Brûler le bois.

### -Jour 4

Fixer les tasseaux et le bardage sur la cabane.

Fixer le filet.

La cabane est bel et bien fini.

Profiter.

Espérer faire profiter les autres.



