

L'Antre de la Cascade



L'ANTRE DE LA CASCADE

L'Antre de la cascade est une interprétation de la nature du lieu. Elle inspire de nombreuses fictions, autant de récits imaginaires qui habitent l'esprit des visiteurs, du sensible à l'inventif, de l'enfant joueur au grand-père savant. Auprès de la cabane, ces histoires trouvent un nouveau socle, un catalyseur qui fait partie intégrante du site de la cascade du Fontany.

L'un de ces récits, comme une introduction ceux qui suivront, débute ici :

Le paysage environnant est à la genèse de la création du projet. Chaque élément possède une interprétation spatiale caractéristique, extraite de l'imaginaire de ce que pourrait être une « cabane ».

En premier lieu, la cascade et le torrent évoquent une entité minérale. Avec eux, le sombre et le profond se mêlent au scintillement et à légèreté de l'eau. Ils nous plongent dans un tableau clair-obscur, dans des représentations denses de cavernes, de grottes et de repaires cachés où la lumière s'immisce par d'étroites failles.

Ensuite viennent la forêt, les arbres et les plantes qui forment l'essence végétale du site : une couverture colorée qui filtre la lumière et qui se joue de l'espace. La répétition des lignes verticales des troncs trompe la notion de profondeur et capture le visiteur dans les mondes féériques. Ici les habitations sont au cœur des arbres, dans le creux des troncs et derrière les branches. Au contact des couleurs chaudes des feuilles on se réchauffe et on contemple au travers de fines fenêtres la tranquillité des bois.

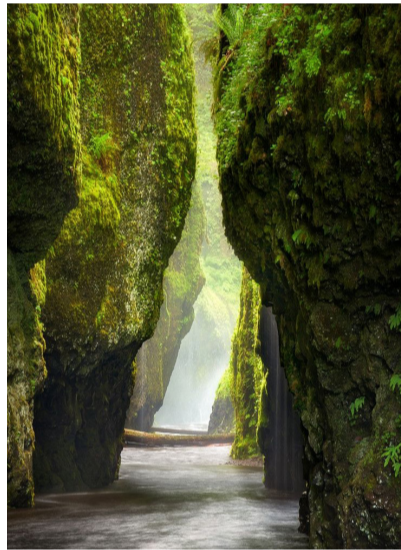
Ces deux composantes du paysage et leurs représentations symboliques donnent corps à la cabane.

La grotte dense, minérale et sombre se retrouve dans l'aspect massif du bardage extérieur traité par la technique japonaise du bois brûlé (Shou-sugi-ban). La forme évasive de l'entrée et de la fenêtre invite à l'exploration. Comme le creux de l'arbre ou la cavité d'une rivière, ces ouvertures offrent un aperçu de l'intimité de l'intérieur. Dedans, les nombreuses pièces verticales s'harmonisent avec les troncs de la forêt environnante et créent un cocon protecteur. La fissure initiée par le seuil se poursuit en toiture. Elle scinde la cabane en deux, à l'image de la rivière coupant la forêt ; la lumière au travers de la faille traverse tout le projet et renforce l'idée de la caverne.

Forte d'une symbolique naturelle et ludique, la cabane séduit le visiteur également par son élégance. C'est un lieu mystérieux où la réalité et la fiction s'entremêlent, où l'imaginaire s'exprime en toute liberté.



FISSURE
Lumière



CAVITÉ
Espace

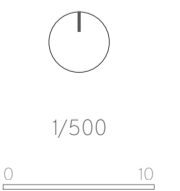


STRIE
Matière

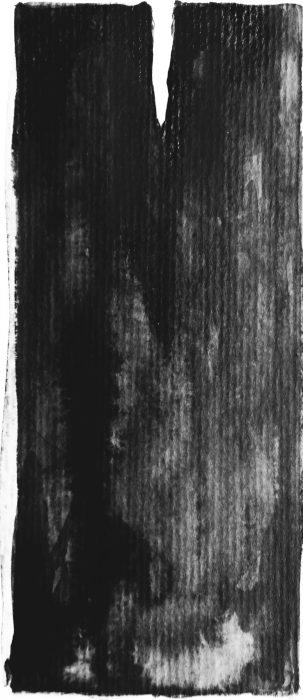
RÉFÉRENCES



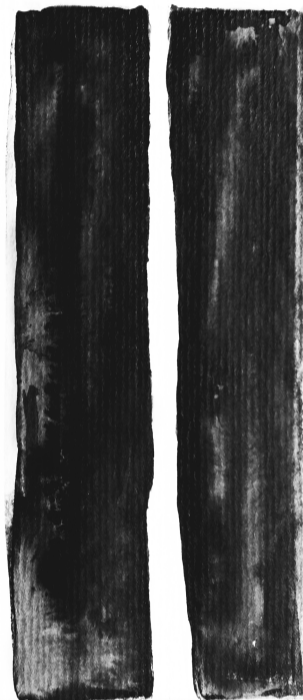
- 1 - L'Antre de la cascade
- 2 - La cascade
- 3 - Le cours d'eau (affluent de La Chaise)
- 4 - Chemin rural de Fontany à la Combaz



SITUATION



1



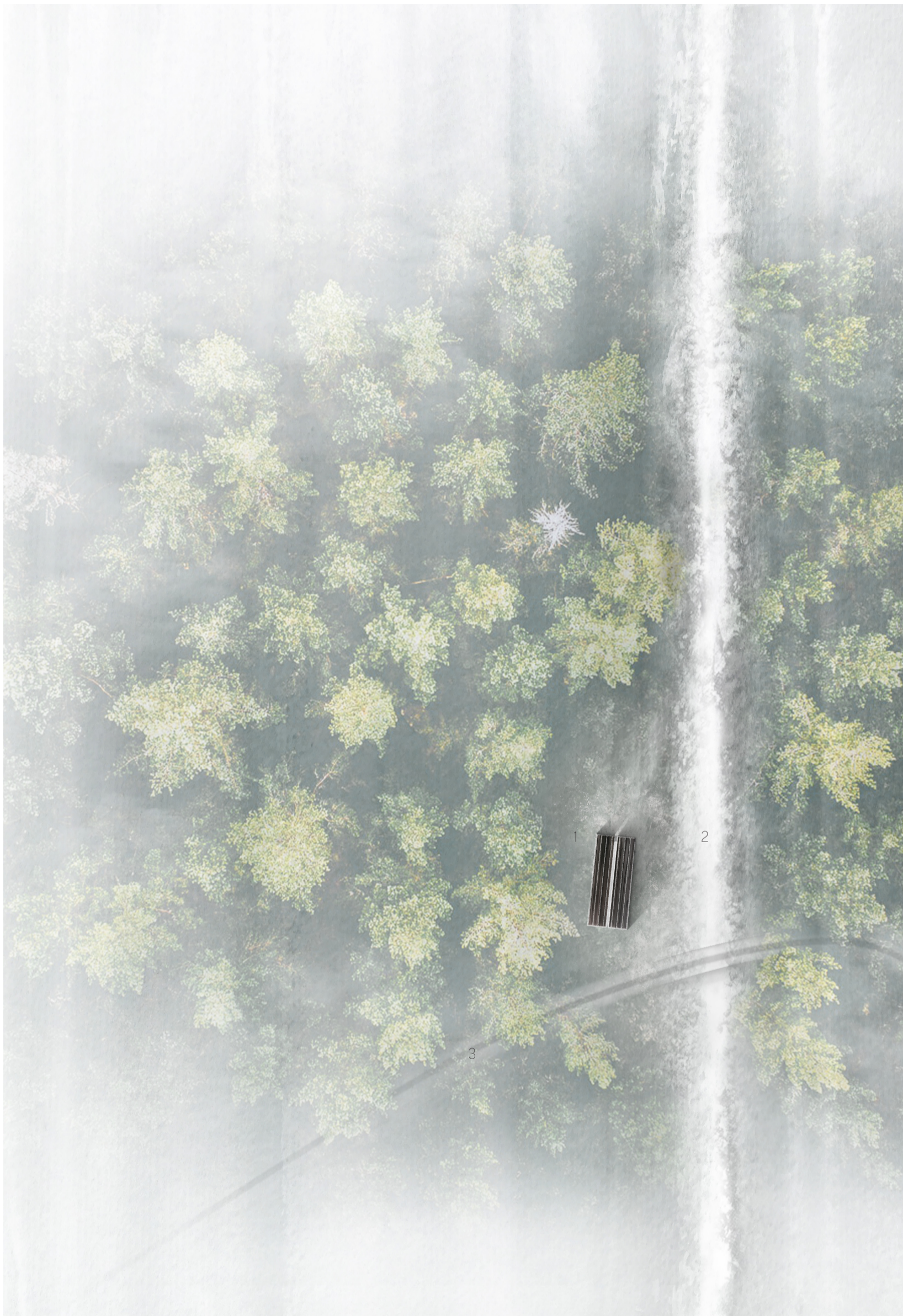
2



3

- 1 - Fissure
- 2 - Faille
- 3 - Cavité

CONCEPT



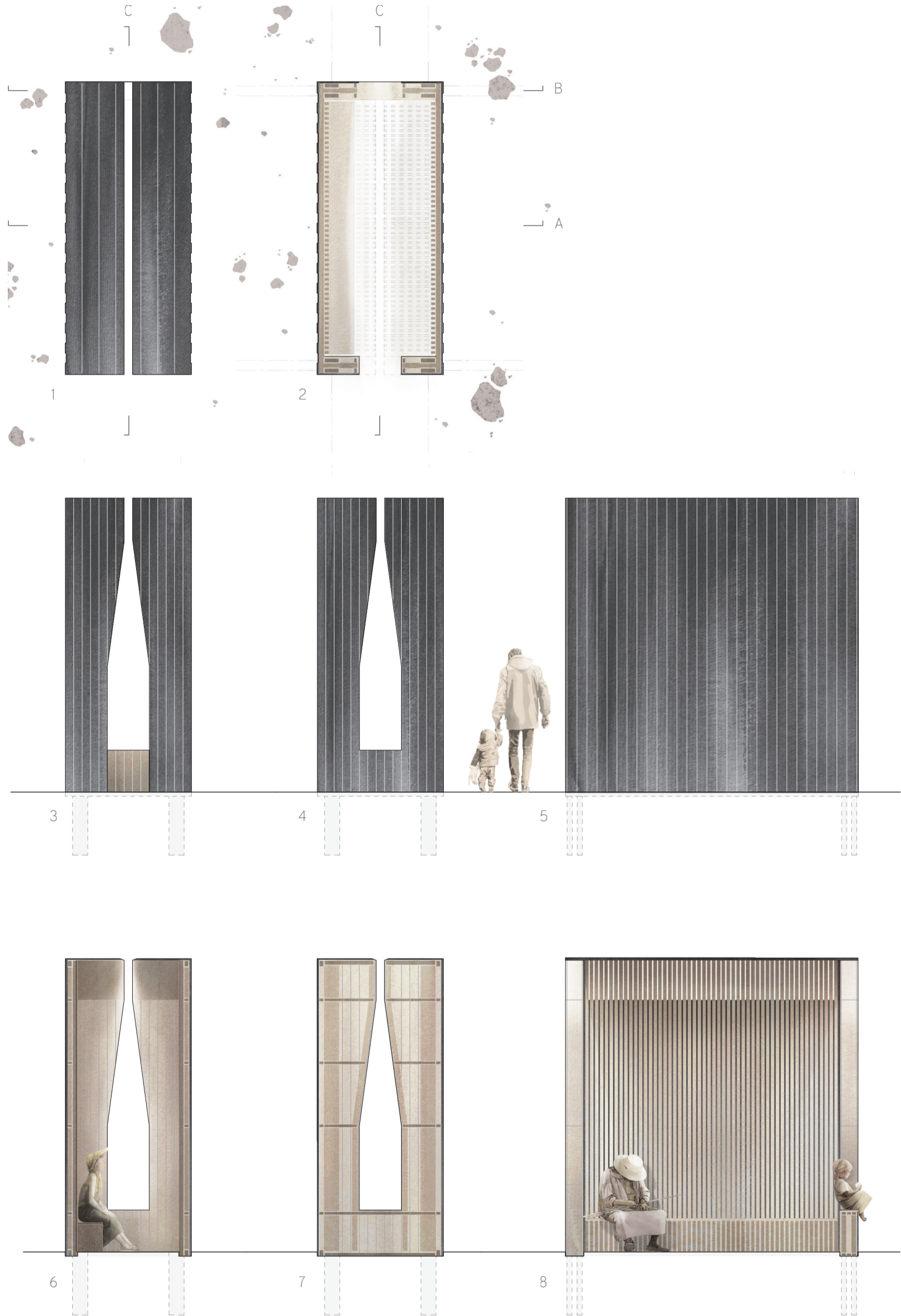
- 1 - L'Antre de la cascade
- 2 - Le cours d'eau (affluent de La Chaise)
- 3 - Chemin rural de Fontany à la Combaz



1/200

0 2.5

LIEU



1 - Plan de toiture
2 - Plan

3 - Façade Sud - Entrée
4 - Façade Nord - Fenêtre
5 - Façade Est - Ouest

6 - Coupe transversale A
7 - Coupe transversale B
8 - Coupe longitudinale C



1/50



PROJET



ARRIVÉE



SEUIL



EXPLORATION

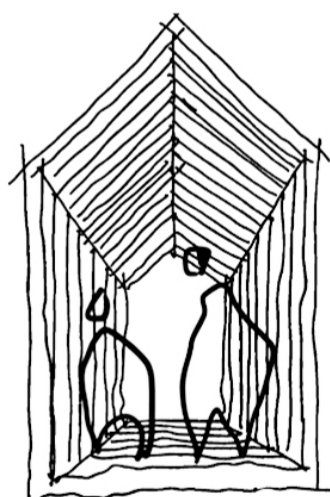


SYMBIOSE

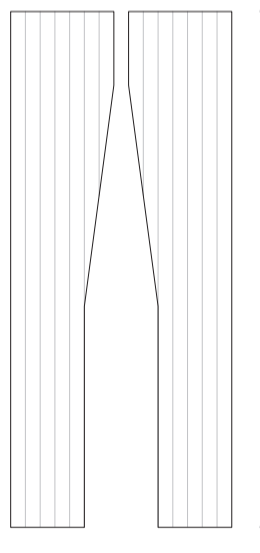
L'Antre de la Cascade

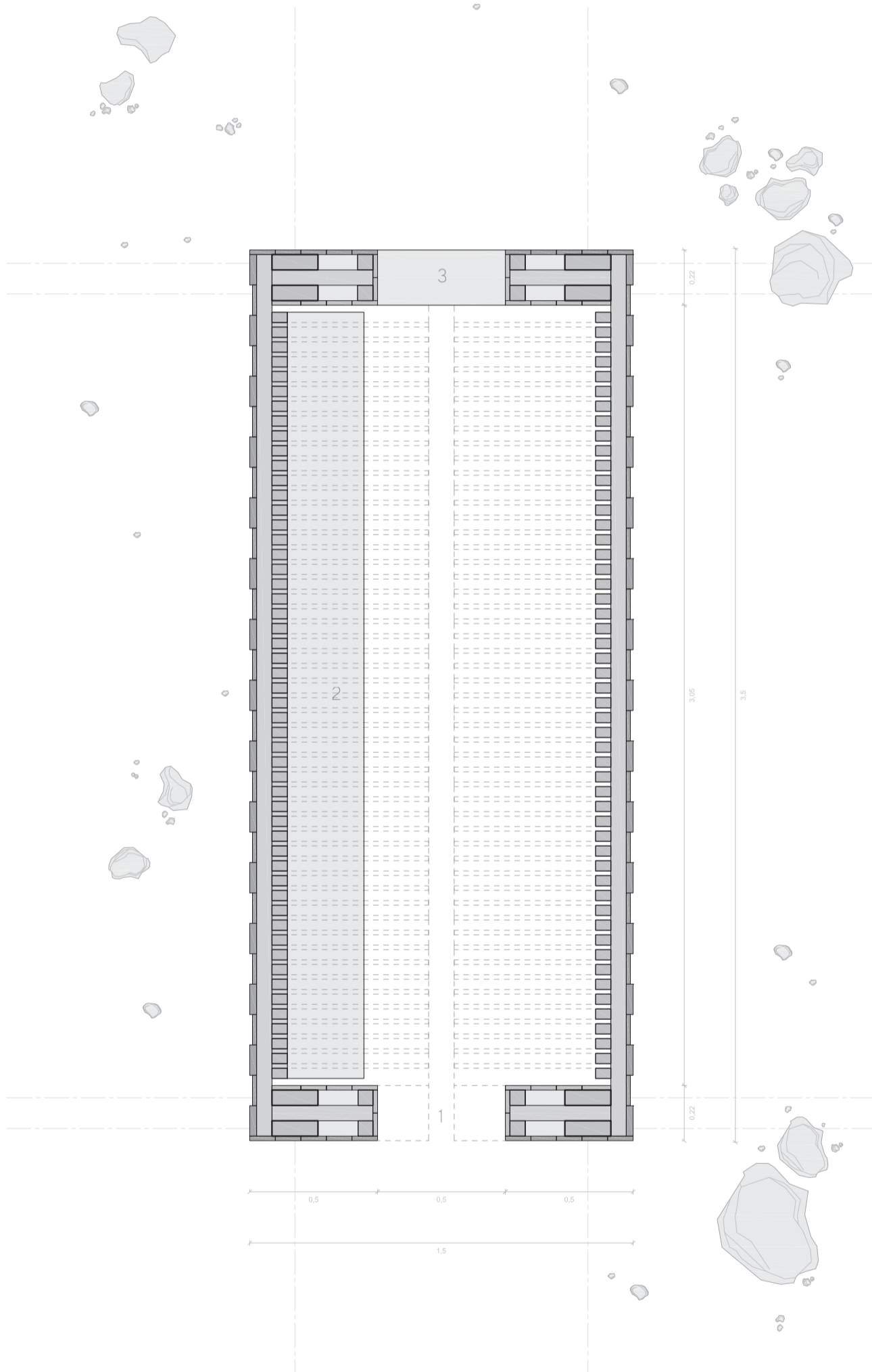
FATO 6

FESTIVAL DES CABANES 2020



L'Antre de la Cascade





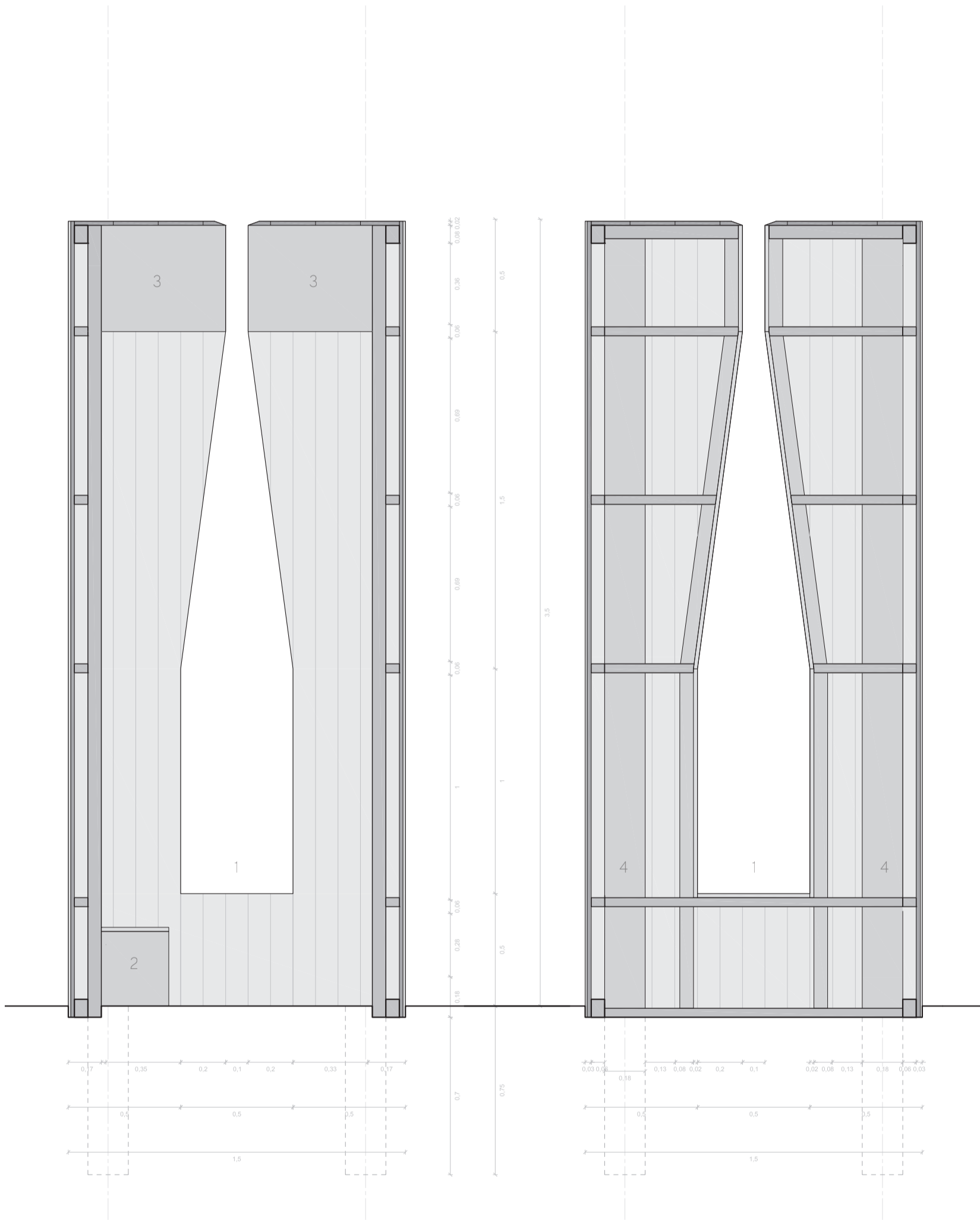
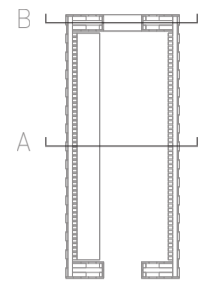
- 1 - Entrée
- 2 - Banc
- 3 - Fenêtre



1/20

0 0.2

PLAN

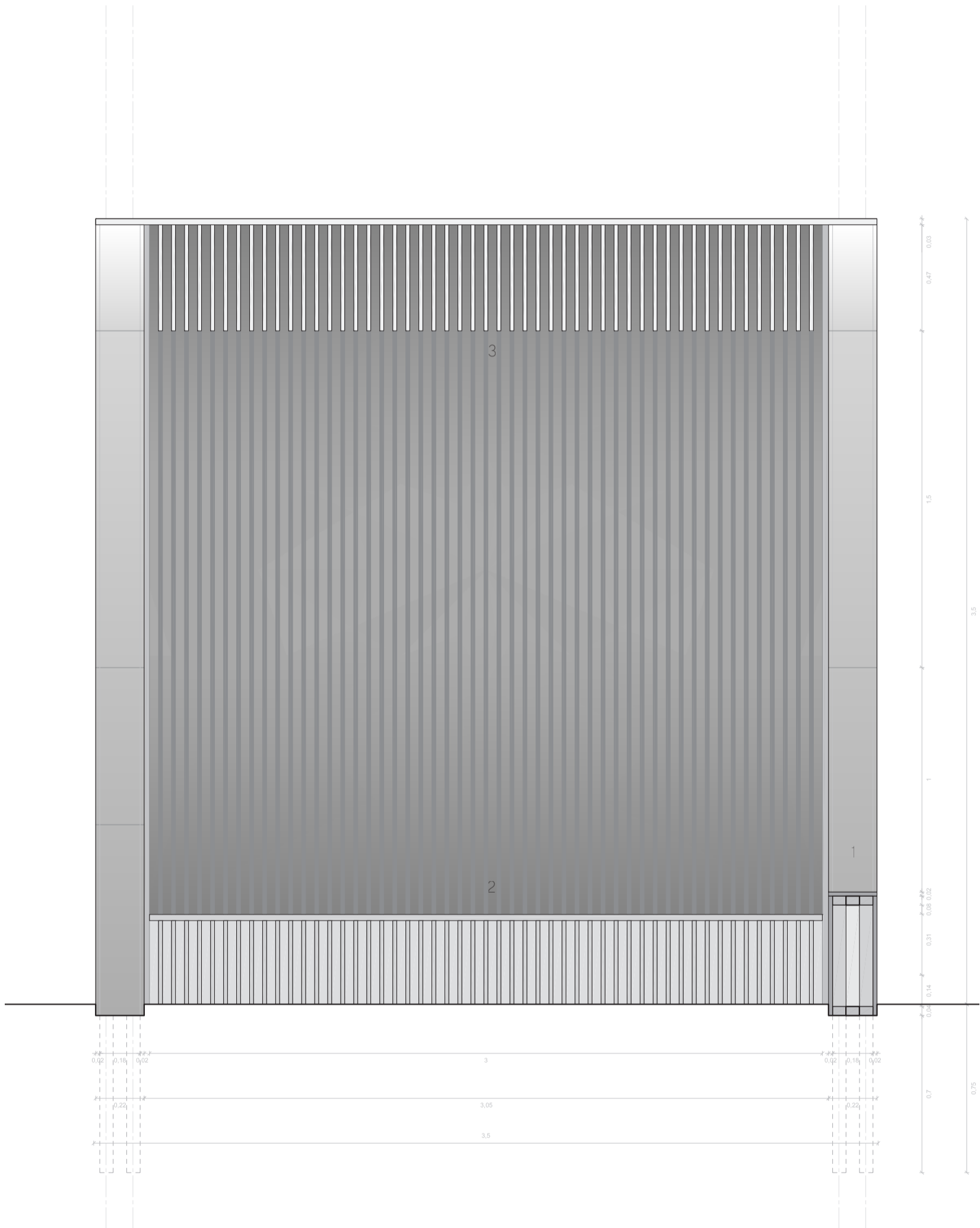
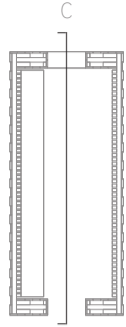


- 1 - Fenêtre
- 2 - Banc
- 3 - Planches du plafond
- 4 - Poteaux

1/20

0 0.2

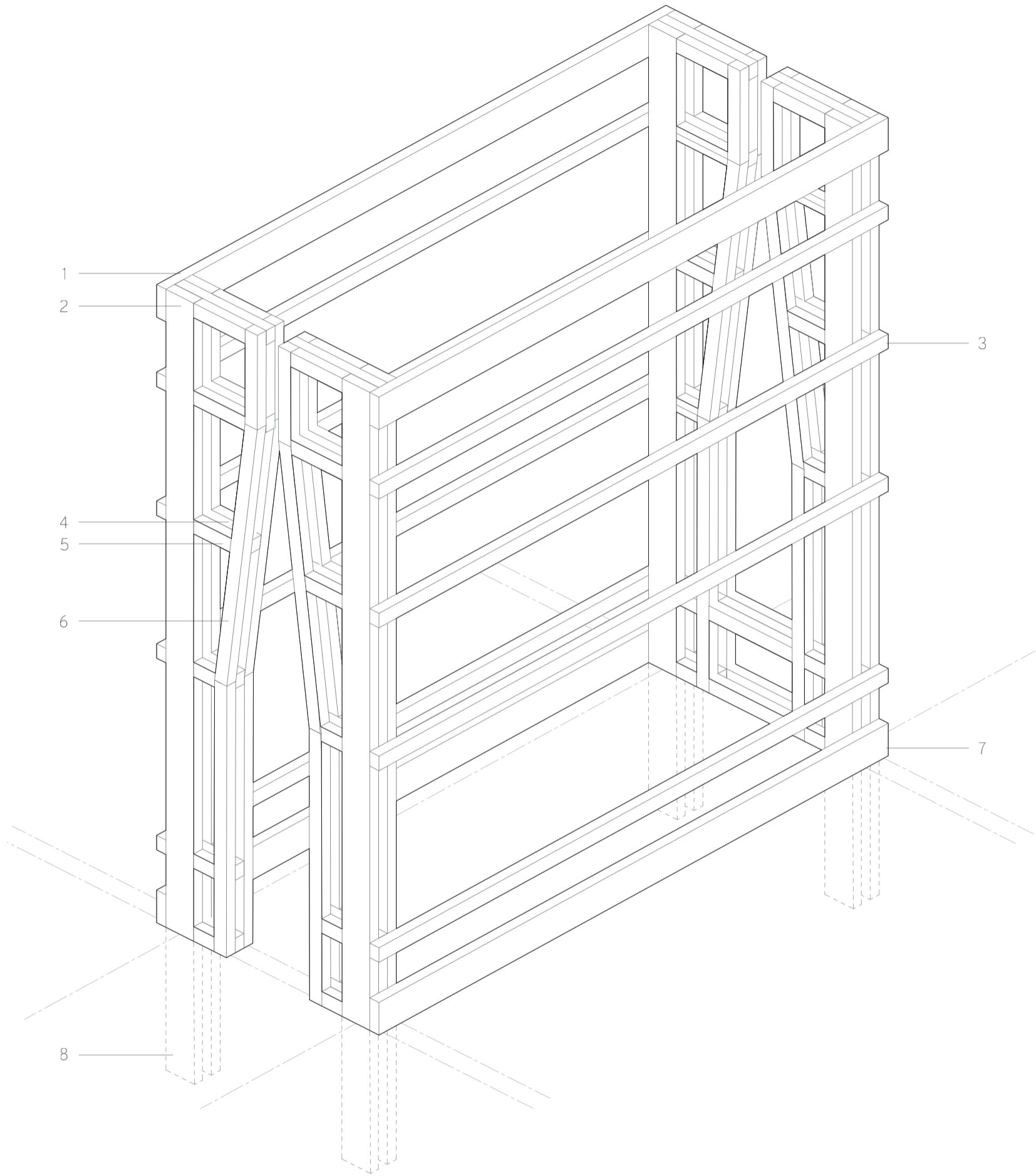
COUPES TRANSVERSALES A ET B



- 1 - Fenêtre
- 2 - Banc
- 3 - Planches du plafond

1/20
0 0.2

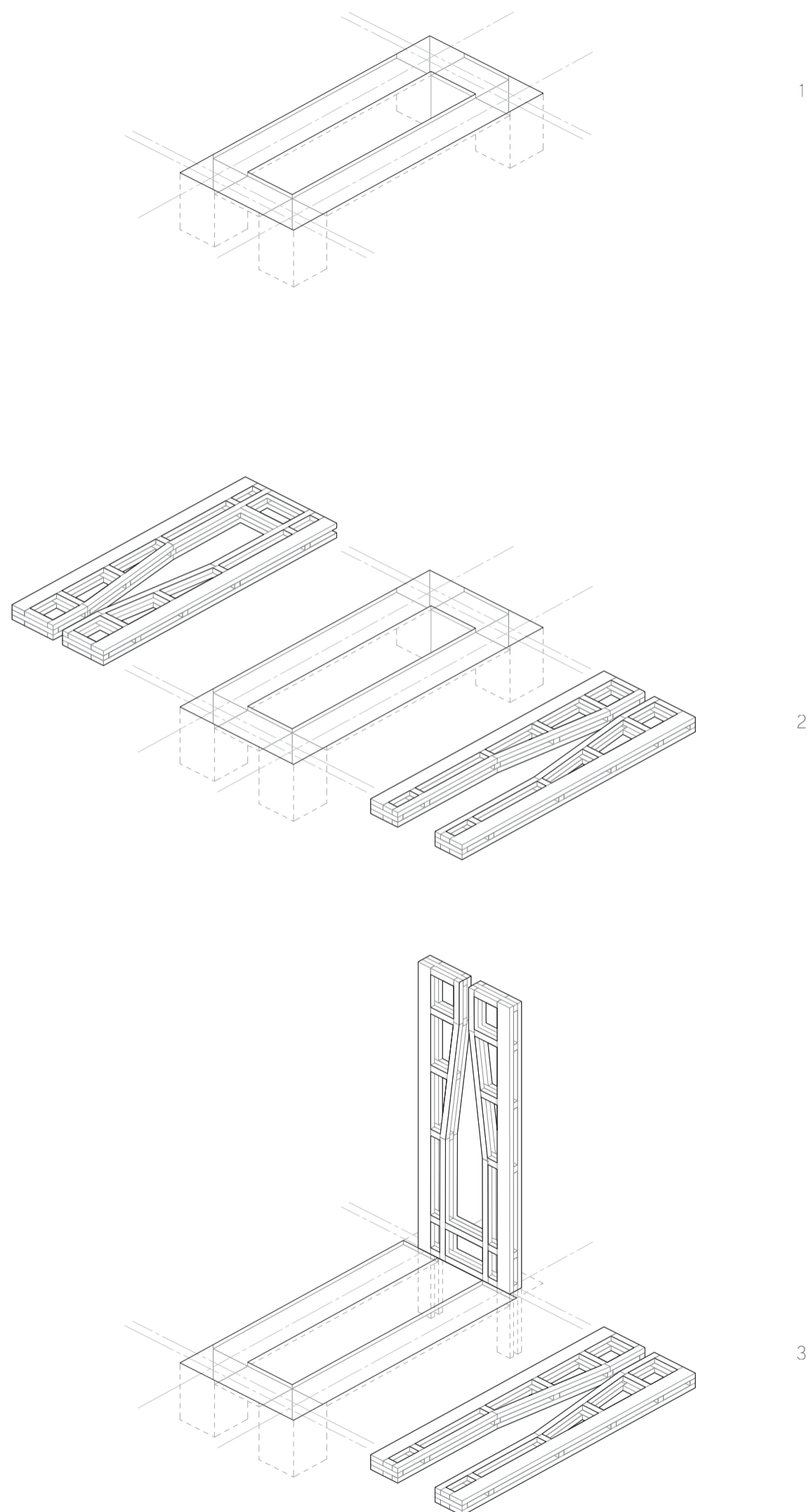
COUPE LONGITUDINALE C



1 - Panne (80 mm x 60 mm)
 2 - Poteau (180 mm x 60 mm)
 3 - Lisse longitudinale (60 mm x 40 mm)
 4 - Lisse transversale (60 mm x 40 mm)

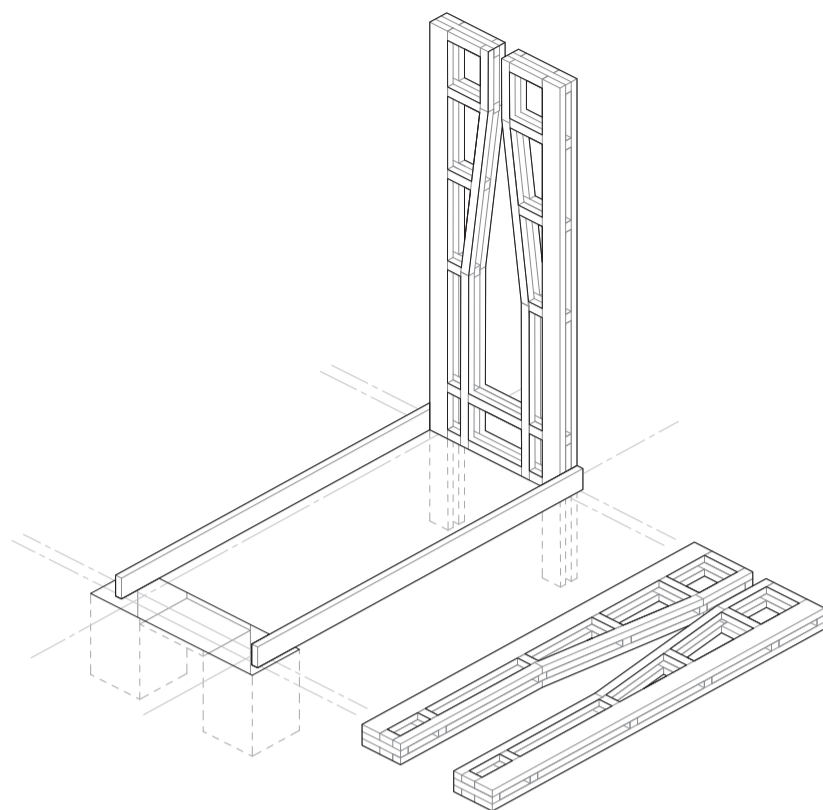
5 - Tasseau (60 mm x 40 mm)
 6 - Montant transversal (60 mm x 40 mm)
 7 - Solive (80 mm x 60 mm)
 8 - Fondation - Poteaux (180 mm x 60 mm)

AXONOMETRIE STRUCTURELLE

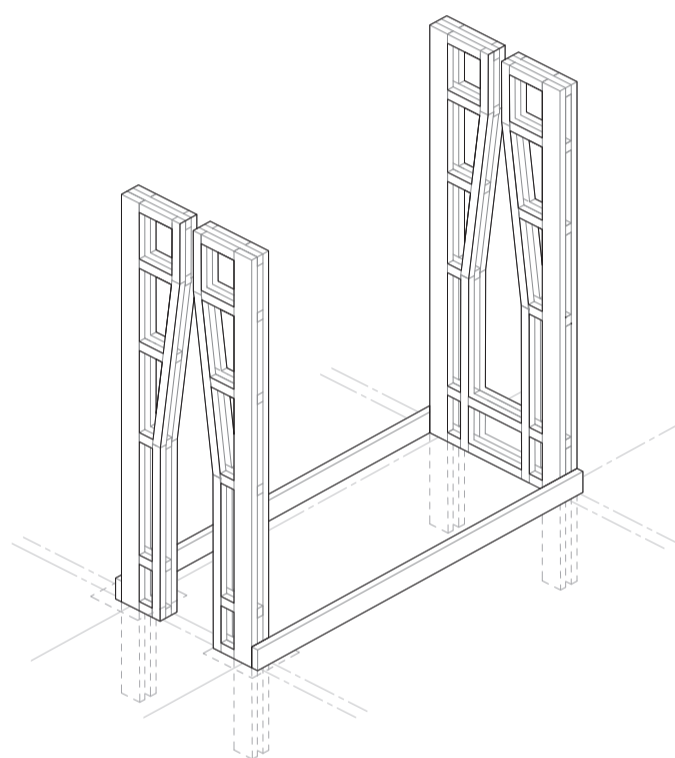


- 1 - Préparation du terrain. Les fondations des poteaux font 75 cm de profondeur. La tranchée longitudinale fait 5 cm pour encastrer les solives.
 2 - Assemblage au sol de la structure transversale : les pignons de l'entrée et de la fenêtre (poteaux, lisses et tasseaux).
 3 - Installation et fixation du pignon fenêtre. Les premiers poteaux s'ancrent en fondation.

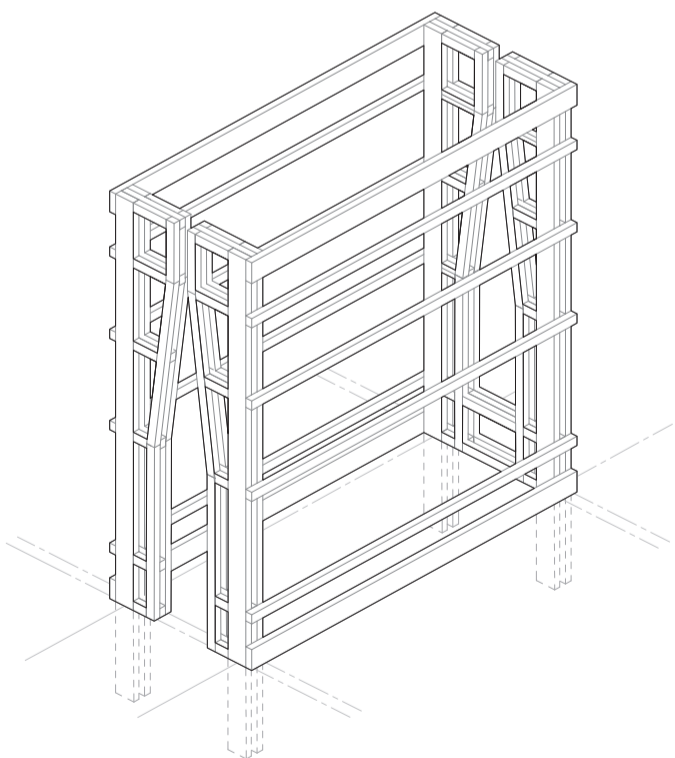
PHASES DE CONSTRUCTION 1-2-3



4



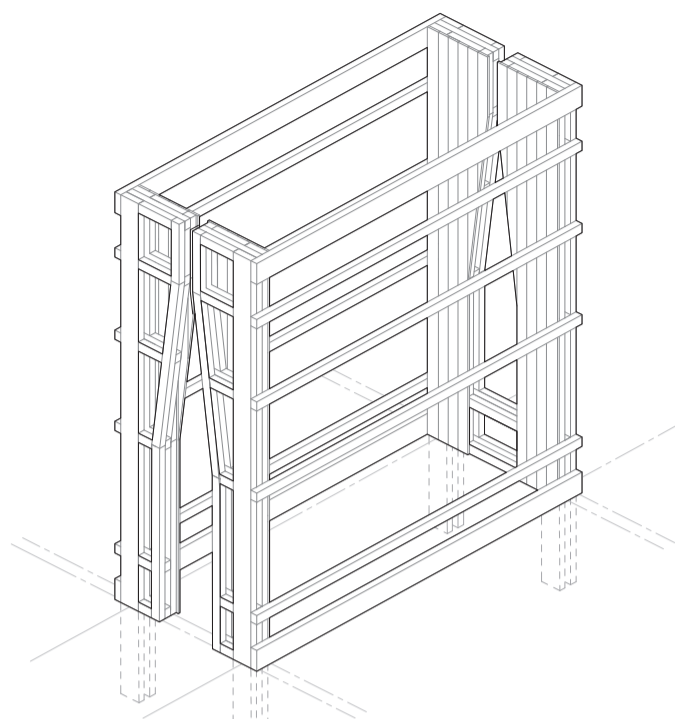
5



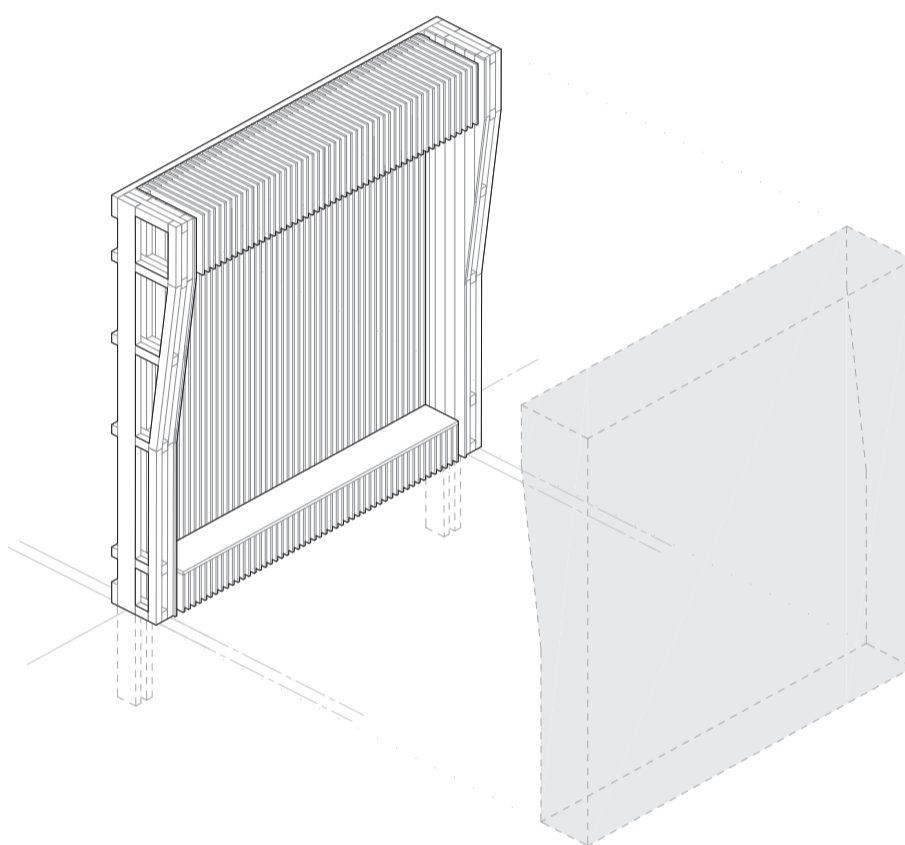
6

- 4 - Fixation des solives longitudinales.
 5 - Installation et fixation du pignon entrée. Les seconds poteaux s'ancrent en fondation.
 6 - Fixation des éléments horizontaux longitudinaux (pannes et lisses)

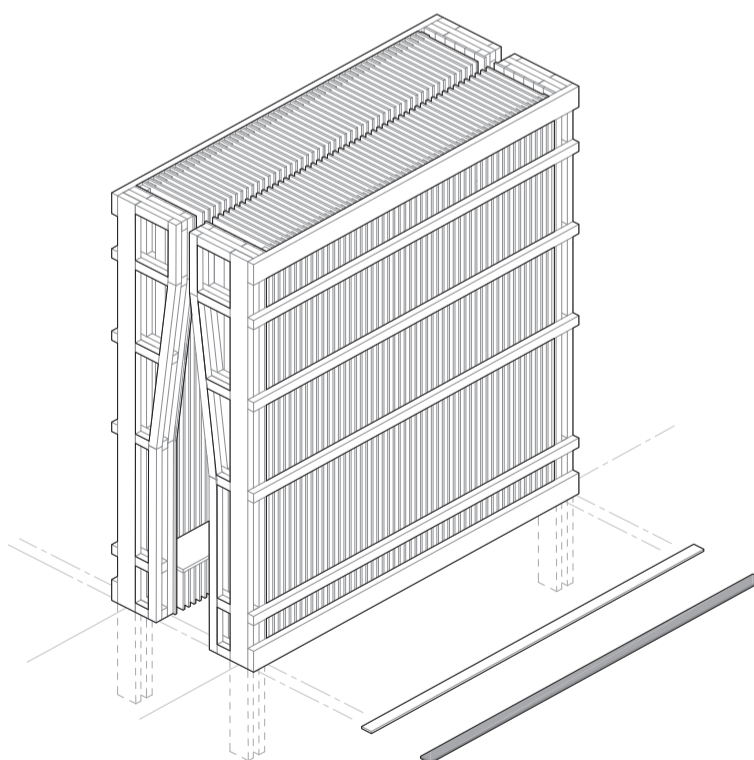
PHASES DE CONSTRUCTION 4-5-6



7



8



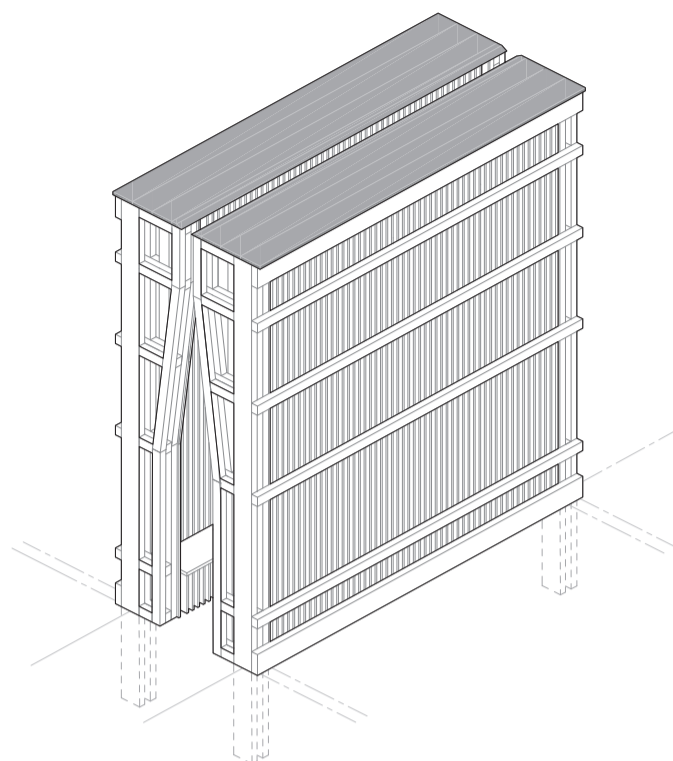
9

7 - Fixation du bardage intérieur des pignons.

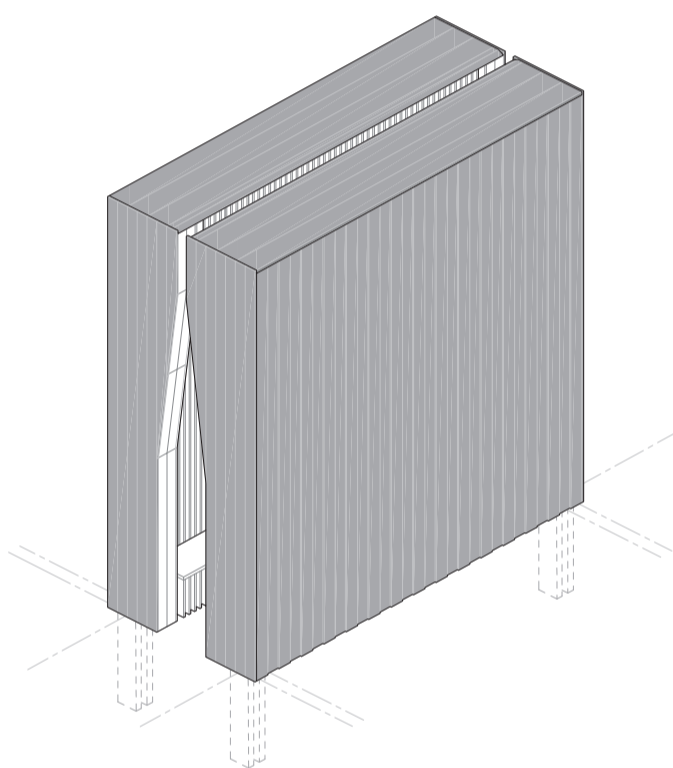
8 - Installation et fixation de l'intérieur (montants avec planches encastées) formant les murs, le plafond et le banc.

9 - Phase de traitement du bois. Technique du bois brûlé japonaise (Shou-sugi-ban) utilisé sur les planches du bardage extérieur.

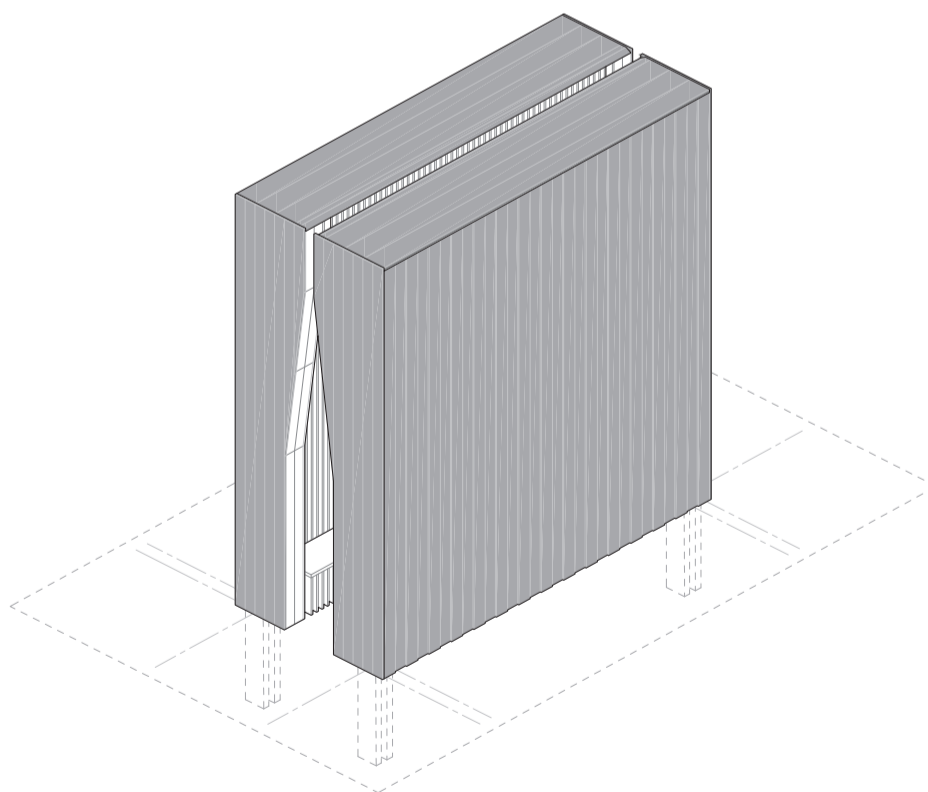
PHASES DE CONSTRUCTION 7-8-9



10



11

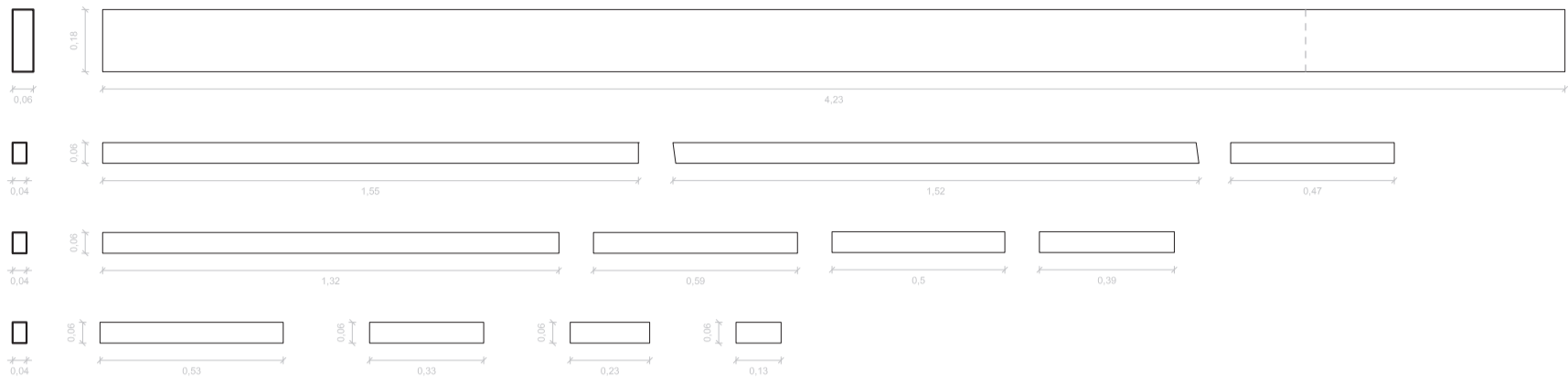


12

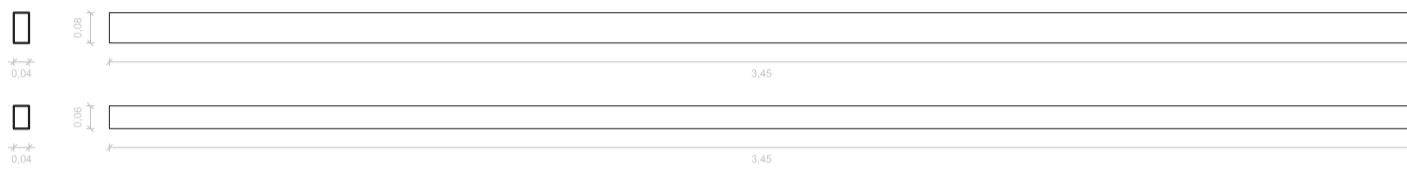
- 10 - Fixation du bardage extérieur de toiture.
- 11 - Fixation du bardage extérieur de façade.
- 12 - Finition des détails et nettoyage du site.

PHASES DE CONSTRUCTION 10-11-12

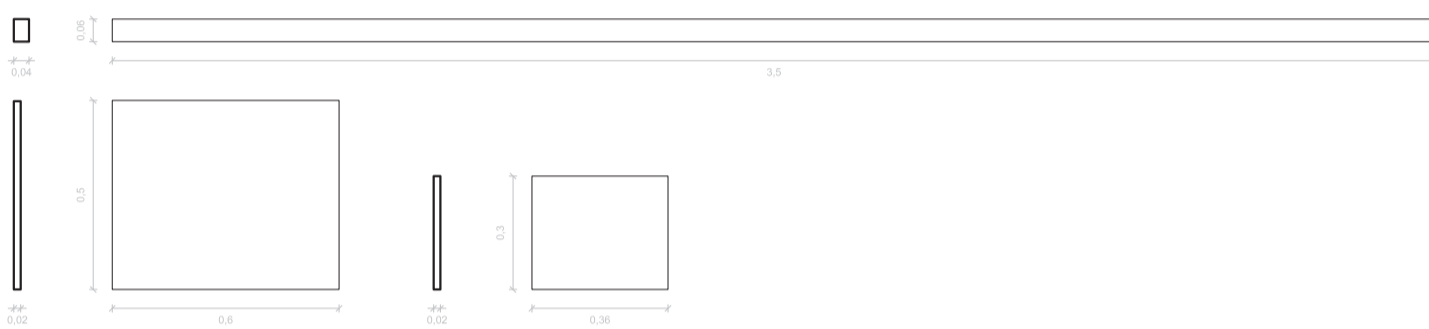
1 - Structure transversale - Pignons de l'entrée et de la fenêtre



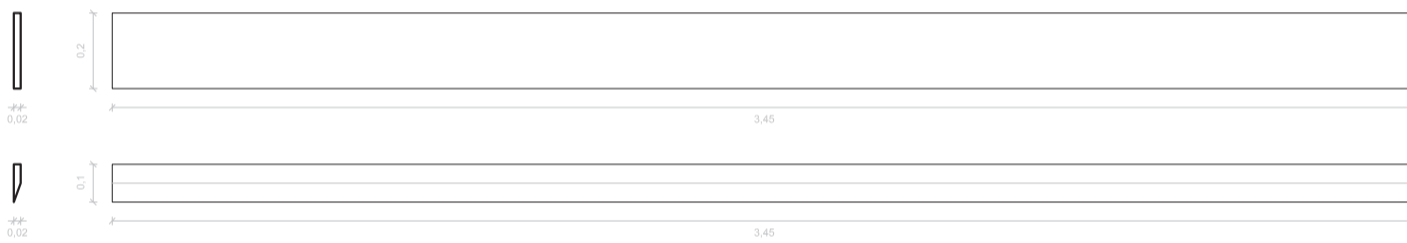
2 - Structure longitudinale



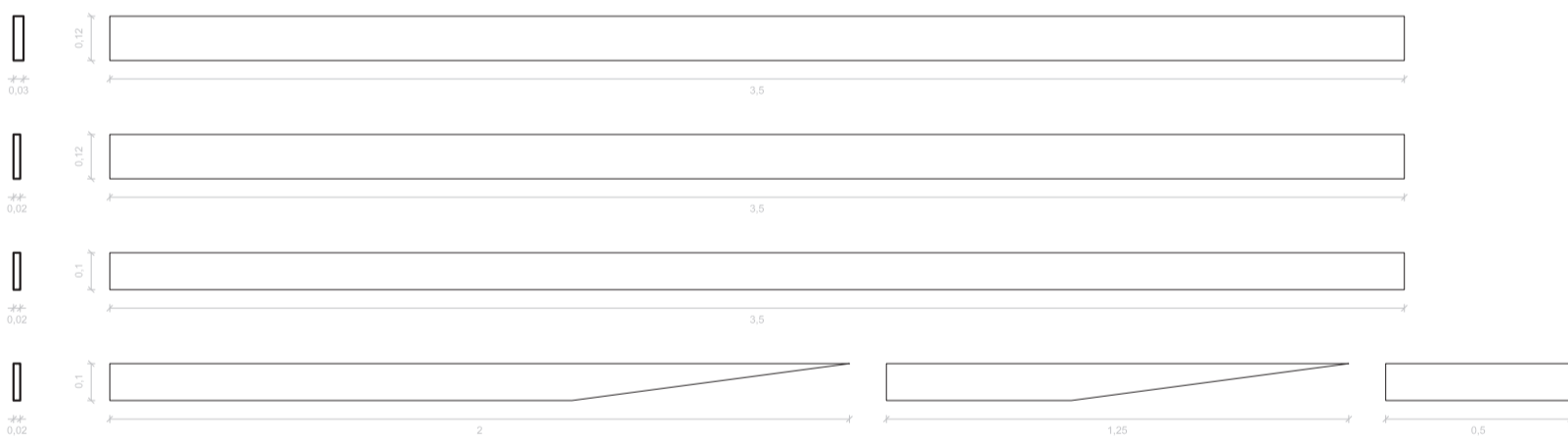
3 - Intérieur



4 - Bardage toiture



5 - Bardage façade



6 - Finitions



1 - STRUCTURE TRANVERSALE

POTEAUX.....	0,367 m3
LISSES TRANVERSALES.....	0,028 m3
TASSEAUX.....	0,024 m3
MONTANTS TRANVERSAUX.....	0,066 m3

2 - STRUCTURE LONGITUDINALE

PANNES.....	0,030 m3
SOLIVES.....	0,030 m3
LISSES LONGITUDINALES.....	0,060 m3

3 - INTÉRIEUR

MONTANTS LONGITUDINAUX.....	0,870 m3
PLANCHES DE PLAFOND.....	0,275 m3
PLANCHES DU BANC.....	0,048 m3

4 - BARDAGE TOITURE

BARDAGE DE TOITURE.....	0,08 m3
-------------------------	---------

5 - BARDAGE TOITURE

BARDAGE DE FAÇADE.....	1,10 m3
------------------------	---------

6 - FINITIONS




PLANCHES.....	0,018 m3
---------------	----------

TOTAL 2,996 m3









NOMENCLATURE

MÉTRAGE ET QUANTITÉ

STRUCTURE ET TASSEaux

		
60X180mm	60X80mm	40X60mm
36m (8X4,5m)	14m (4 X3,5m)	395 m (113X3,5m)
		49.5 m (11X4,5m)

BARDAGE ET PLANCHES INTÉRIEURES

							
27X120mm	18X600mm	18X360mm	18X300mm	18X220mm	18X200mm	18X120mm	18X100mm
120m (30X4m)	45m (10X4,5m)	13.5m (3X4,5m)	13.5m (1X3m)	2m (1X2m)	21m (6X3.5m)	112m (28X4m)	168m (42X4m)
		2m (1X2m)					

MISE EN OEUVRE

PHASES ET TEMPS DE CONSTRUCTION

- 1 - FONDATIONS : 1/2 JOURNÉE (DEMI ÉQUIPE EN DÉCOUPAGE)
- 2 - ASSEMBLAGE PIGNONS : 1/2 JOURNÉE (DEMI ÉQUIPE EN DÉCOUPAGE)
- 3,4,5,6 - MONTAGE DES PIGNONS + ÉLÉMENTS LONGITUDINAUX HORIZONTAUX : 1/2 JOURNÉE (DEMI ÉQUIPE EN DÉCOUPAGE)
- 7,8 - FAÇADE INTÉRIEURE + ÉLÉMENTS INTÉRIEURS : 1/2 JOURNÉE (DEMI ÉQUIPE EN DÉCOUPAGE + BRÛLAGE DU BOIS)
- 9 - BRÛLAGE DU BOIS : 1/2 JOURNÉE
- 10,11 - FIXATION DU BARDAGE BRULÉ : 1/2 JOURNÉE - 1 JOURNÉE (DÉPEND DU TEMPS DE BRÛLAGE, DEMI ÉQUIPE EN BRÛLAGE DU BOIS)
- 12 - FINITION ET NETTOYAGE : 1/2 JOURNÉE

TOTAL : 3.5 - 4 MINIMUM - 5 JOUR MAXIMUM

PERSONNE PRÉSENTES SUR LE CHANTIER

3 personnes sur toute la durée du chantier - 5 personnes sur 2 jours et demis (un week end)

LISTE DES OUTILS NECESSAIRE À LA CONSTRUCTION

En notre possession :	Nécessaires :
- Pelle	- Planches et tréteaux pour tables de chantier
- Scie circulaire	- Pioche
- Visseuse	- Groupe électrogène
- Ponceuse	
- Chalumeau	
- Serre joints	

MÉTRAGE ET QUANTITÉ - MISE EN OEUVRE

L'Antre de la Cascade

FATO 6

FESTIVAL DES CABANES 2020

