

CHAMPS DU VENT

APPMM n°16 livret 1

Notre arrivée

Le lieu

Le site

La ruine

Les vues

Implantation

Le projet

Au milieu des champs

Genèse

Coupe paysagère

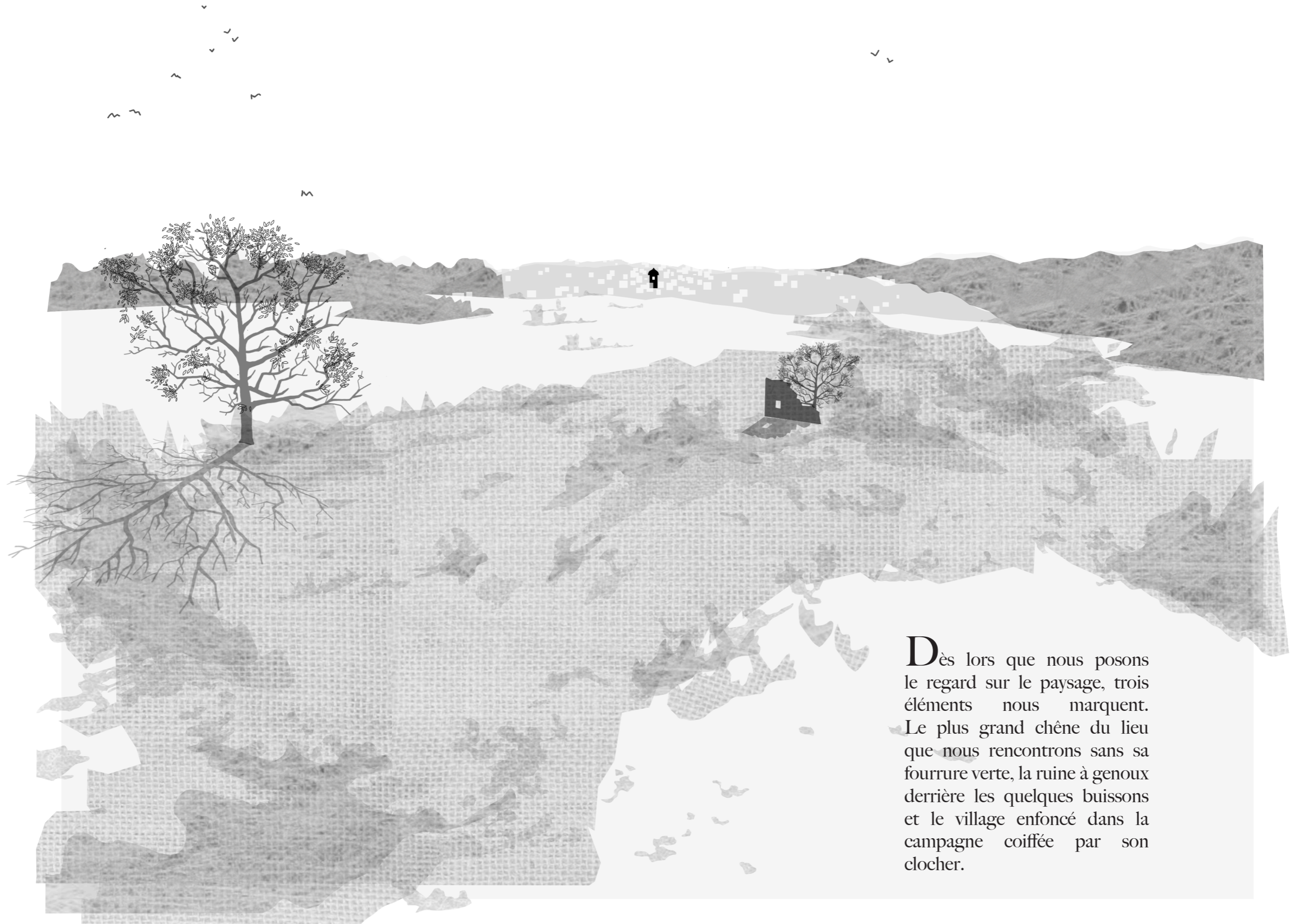
Insertions

Ambiances

Séquence

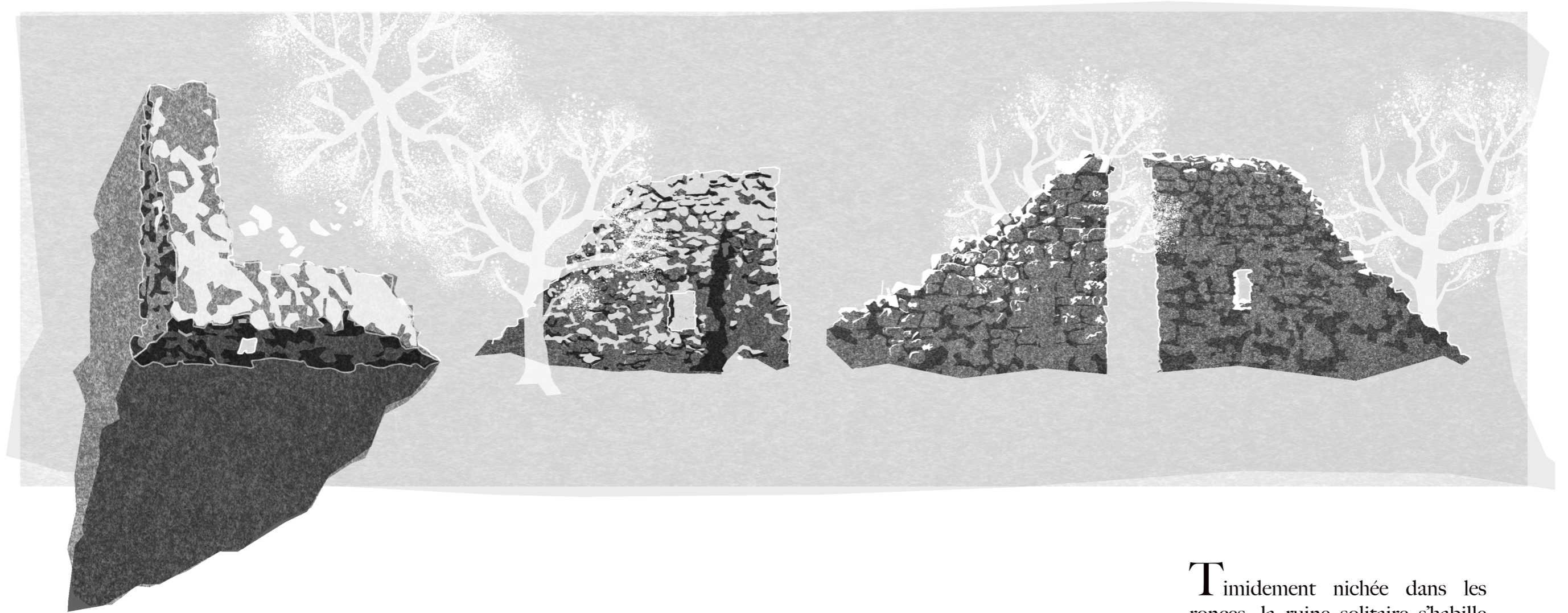
En prenant la clef des champs, nous voici au milieu d'un paysage qui n'a rien à envier aux océans. Ici aussi l'horizon a des vagues. Un décor vallonné qui se voit parfois tacheté par l'ombre des nuages qui voyagent. Doucement nous empruntons les chemins jusqu'à notre lieu. Accueillis par les vaches et le vent, nous devenons les spectateurs d'un panorama verdoyant. En surplomb nous pouvons enfin observer le clocher d'en haut. Le souffle de la vallée nous inspire et nous allons en faire un chant.





Dès lors que nous posons le regard sur le paysage, trois éléments nous marquent. Le plus grand chêne du lieu que nous rencontrons sans sa fourrure verte, la ruine à genoux derrière les quelques buissons et le village enfoncé dans la campagne coiffée par son clocher.

La Ruine



Timidement nichée dans les ronces, la ruine solitaire s'habille de lierres. Alors qu'elle s'enfonce doucement dans le sol, le jeune cerisier creuse ses racines entre ces pierres. Laissons le temps la cueillir, bâtir ici serait un écueil. À eux seuls ils composent une poésie.

Les vues



La Ruine



Le Chêne



Saint-Germain-Laval



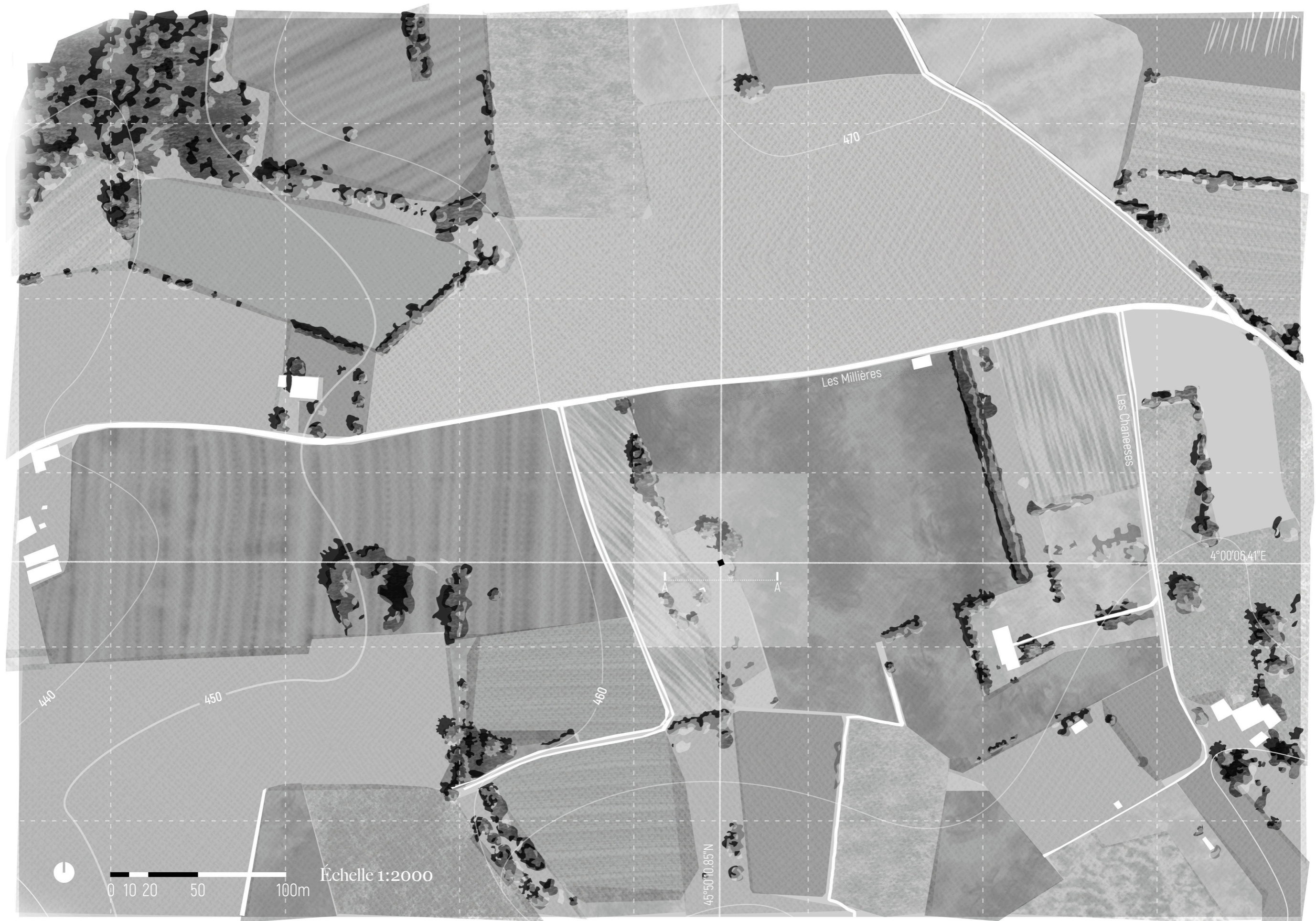
La campagne



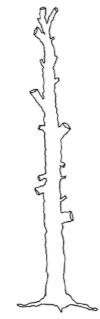
La cabane se positionne entre la ruine et le chêne et s'oriente vers le clocher de Saint-Germain-Laval.

Elle s'extrait de la ruine volontairement pour dialoguer avec les différents éléments forts du site. Elle s'implante entre la ruine et le chêne, posé à fleur du huppier.

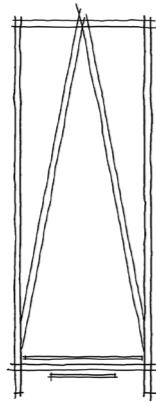
L'espace fabriqué entre la ruine et la cabane trace un seuil entre le village et les champs.



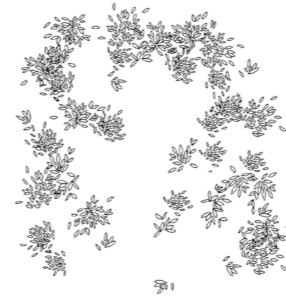
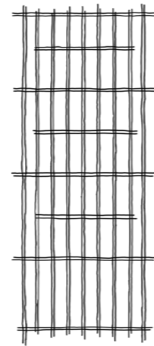
Genèse



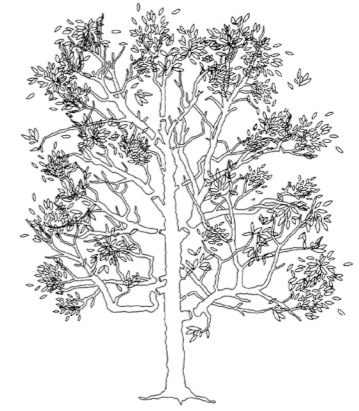
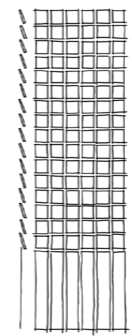
Tronc



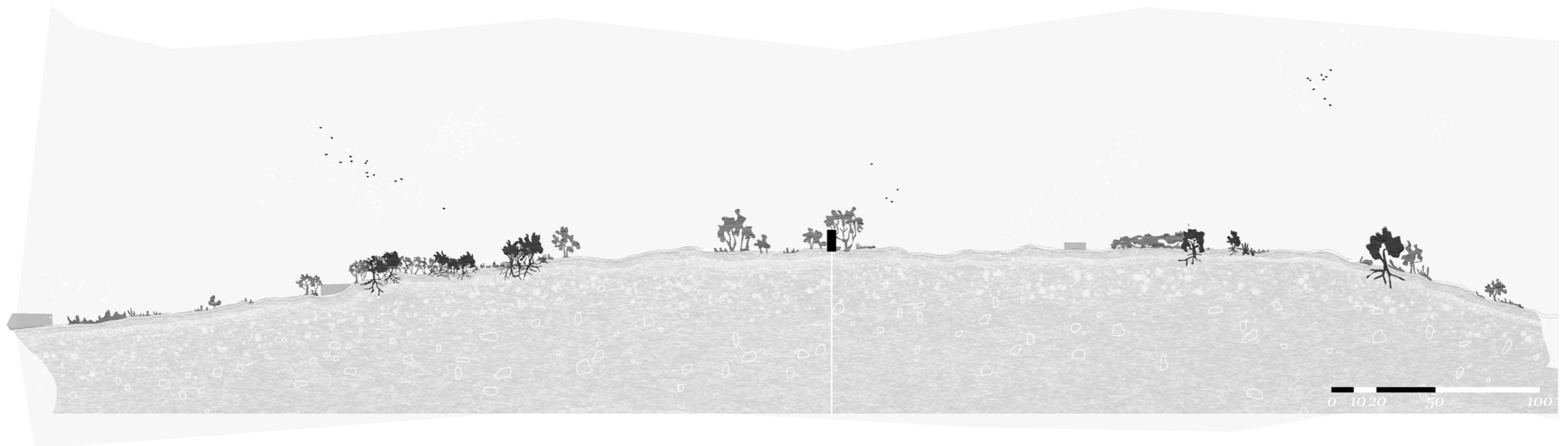
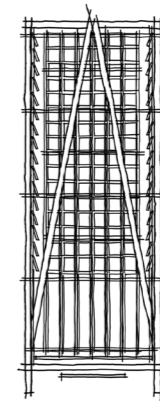
Branches



Feuilles




L'arbre



Coupe paysagère

Projet

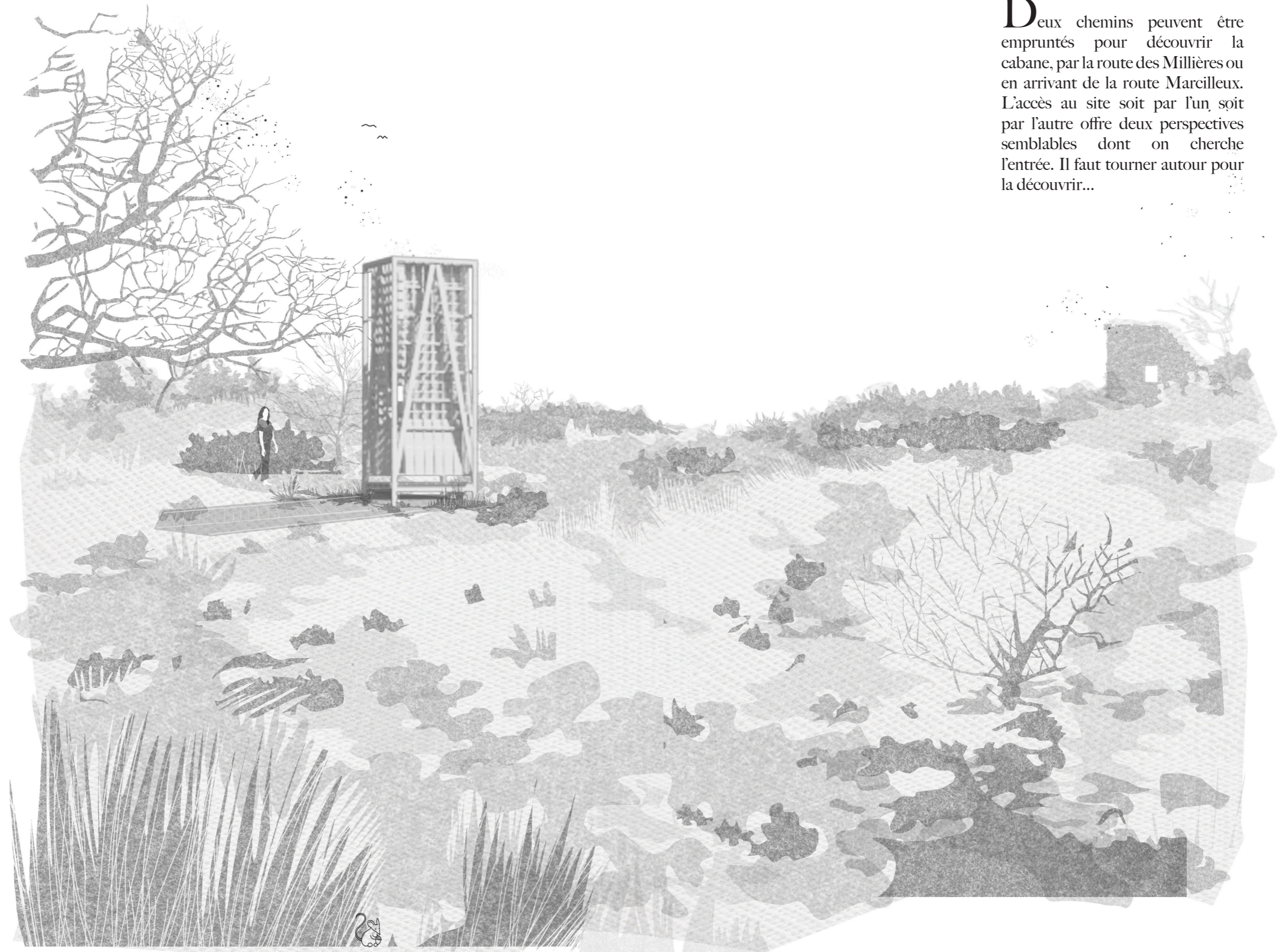
A black and white illustration of a landscape. In the foreground, there's a dark, textured ground. In the middle ground, there are several trees of varying sizes, some with bare branches and some with small leaves. To the right, there's a small, dark building. A dog is visible in the middle ground, near the trees. In the background, there's a tall, thin structure, possibly a tower or a chimney. The sky is white with a few small, dark shapes that look like birds or leaves falling. The overall style is minimalist and graphic.

Le projet s'inspire du vent qui souffle à travers les feuilles de l'arbre. Comme le frissonnement des feuilles, le projet chante.

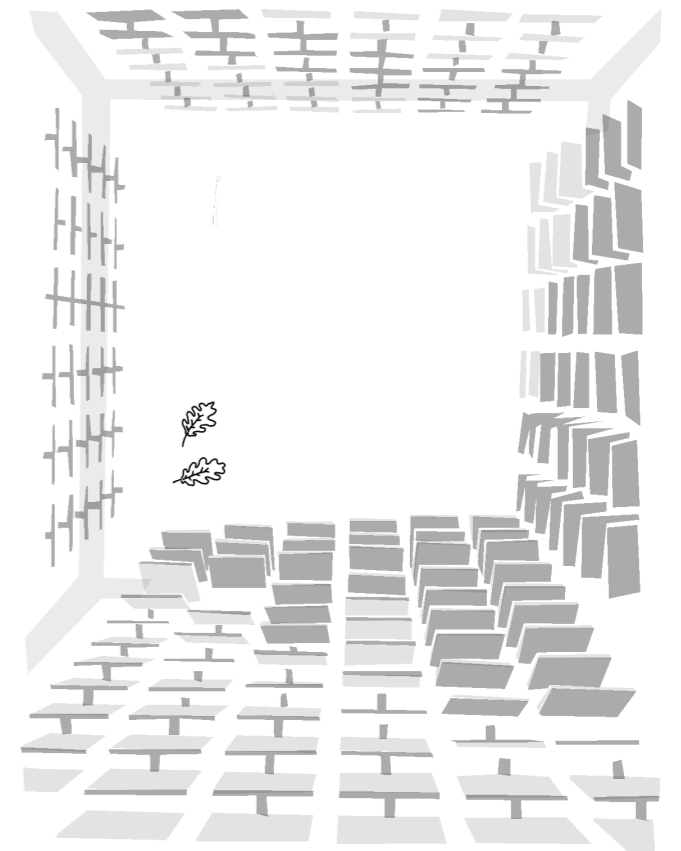
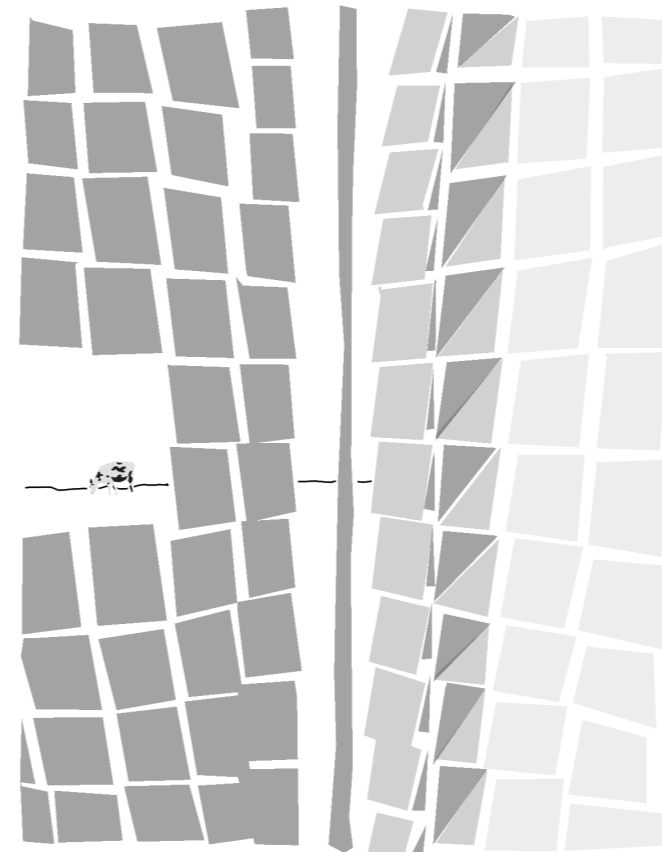
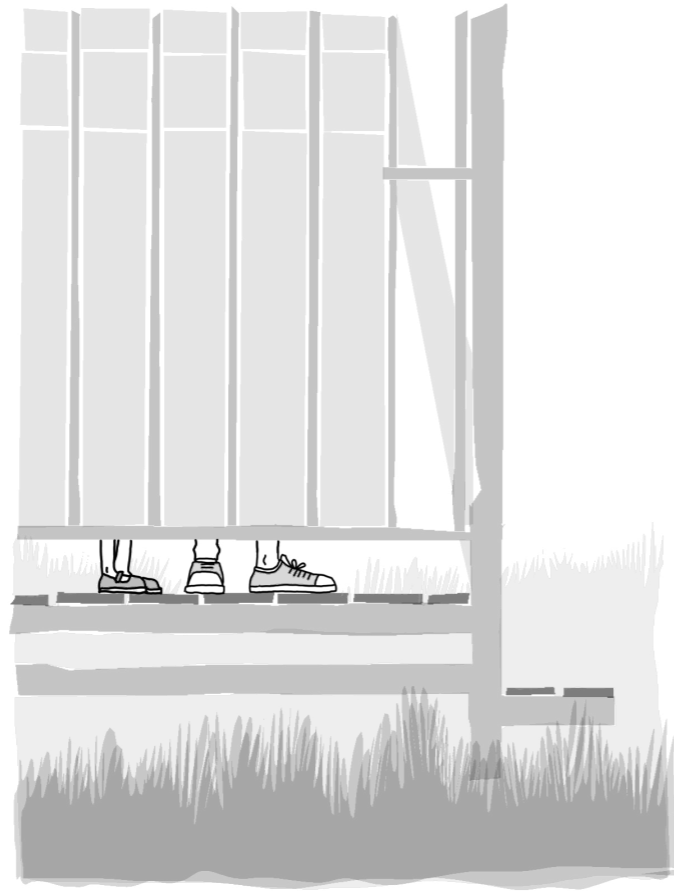
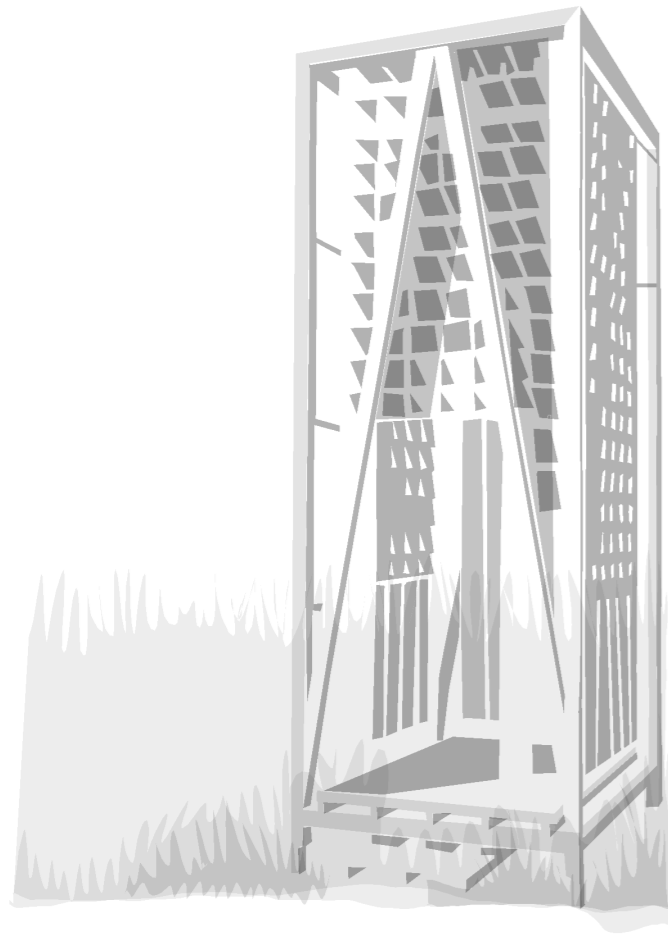
Il interprète le chêne en transformant son architecture. Ainsi, le tronc enveloppe les branches et entoure à leur tour une robe de feuilles. Les feuilles de bois en se soulevant libèrent d'innombrables vues éphémères.

Au vent, il oscille et fredonne avec l'arbre. Les jours plus doux, il accompagne en silence la ruine. Les curieux soulèvent les feuilles de bois et observent comme à travers une serrure le paysage qui défile. L'ouverture cadre une vue sur le clocher qui résonne aussi.

En levant la tête, on peut apercevoir des traits d'ombre qui passent à travers le feuillage de bois. C'est ressentir l'expérience d'être un arbre sous le vent et la lumière. Le projet fait le lien entre le vivant symbolisé par le chêne et du figé de la ruine.

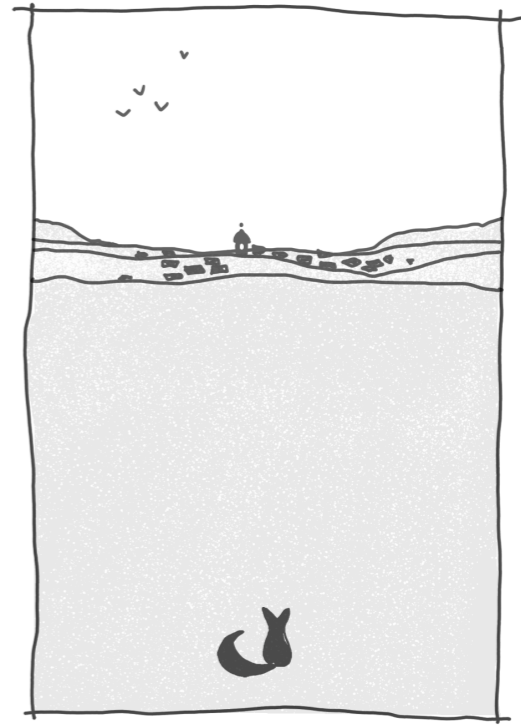
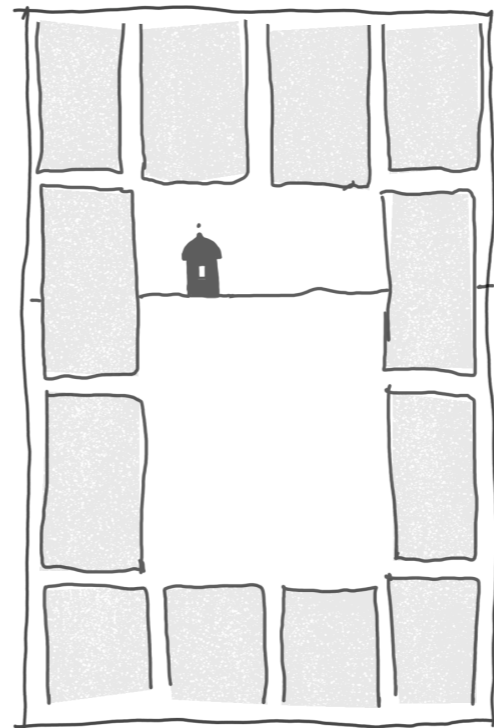
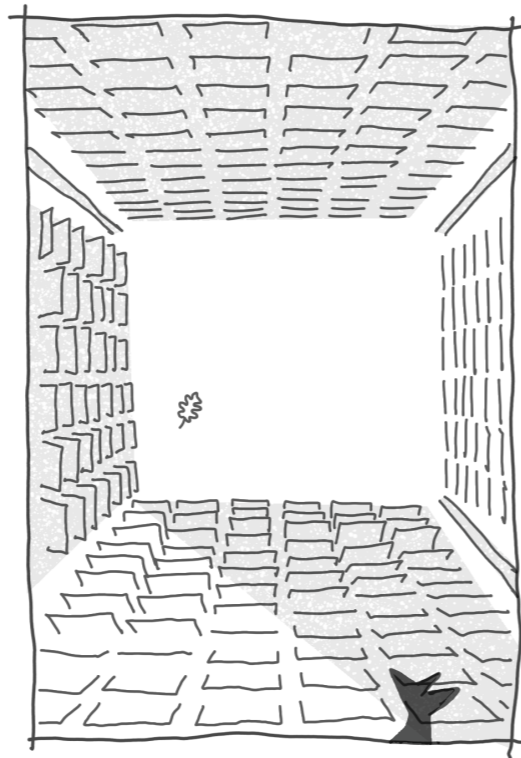
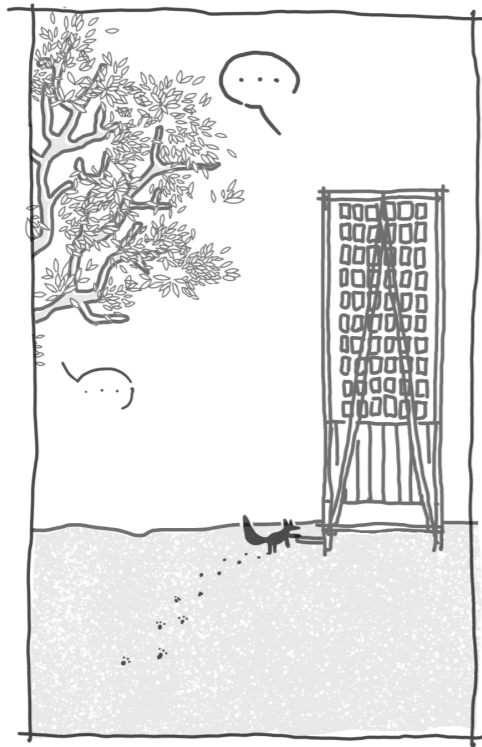
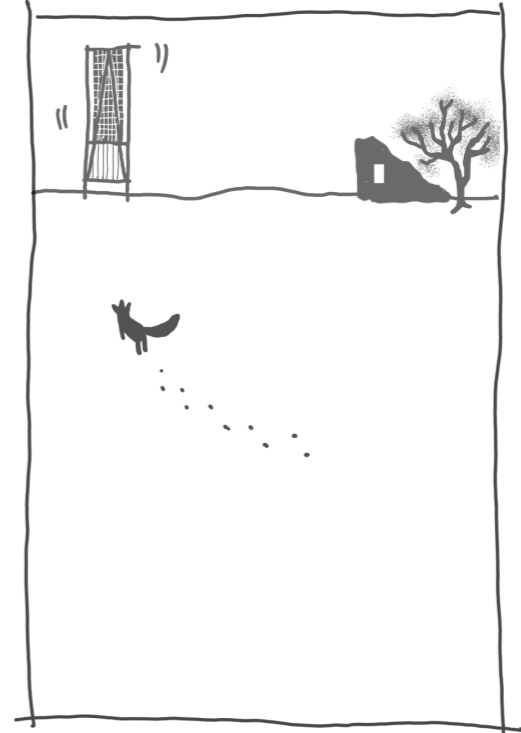
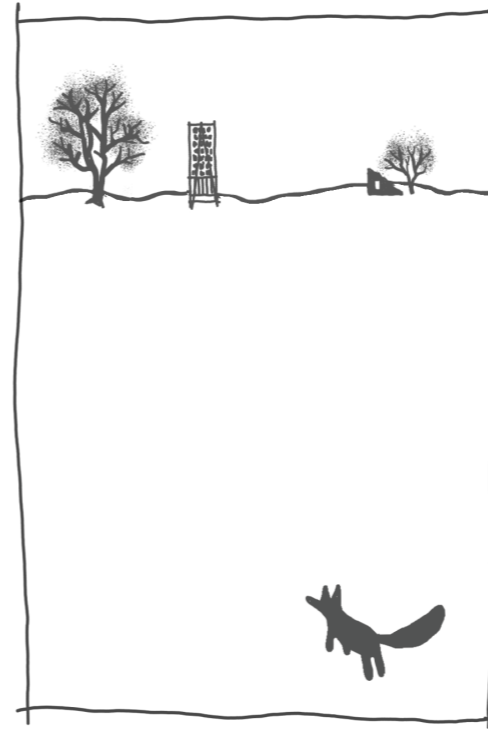
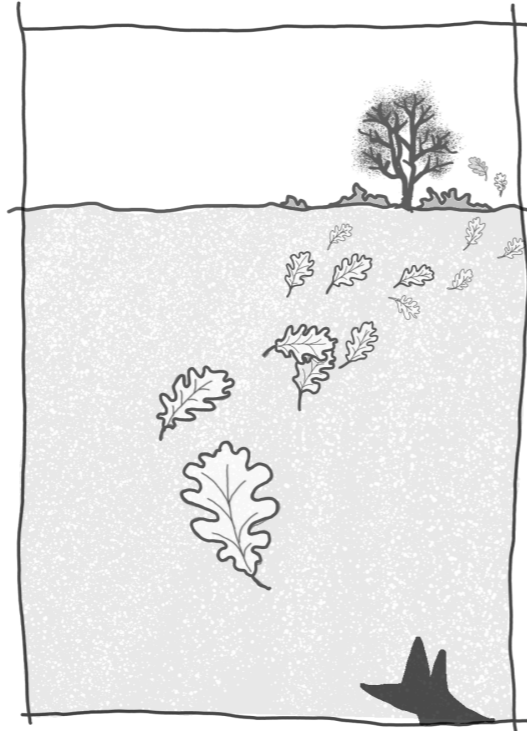
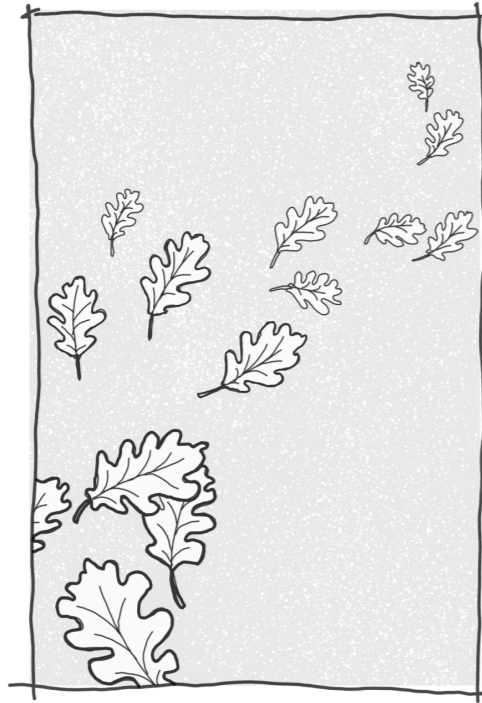


Deux chemins peuvent être empruntés pour découvrir la cabane, par la route des Millières ou en arrivant de la route Marcilleux. L'accès au site soit par l'un soit par l'autre offre deux perspectives semblables dont on cherche l'entrée. Il faut tourner autour pour la découvrir...



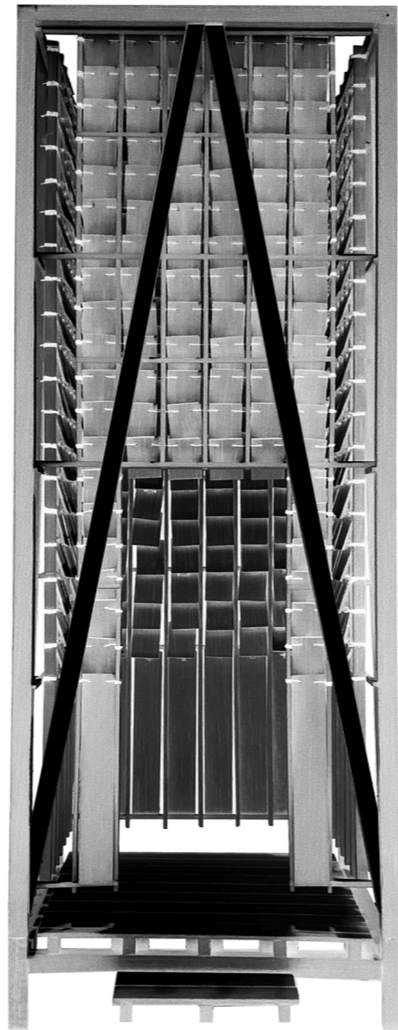
On se décolle du sol d'une marche, et on disparaît. Le plancher craque, la lumière est filtrée par les ventelles de bois qui frappent les unes contre les autres comme un carillon. En levant la tête, on aperçoit le ciel cadré par la perspective. Une petite ouverture pointe vers le clocher qui sonne au loin. En se retournant on fait face au chêne, miroir de l'instant.

Séquence





APPMM



CHAMPS DU VENT

APPMM n°16 livret 2

Géométral

Plan masse

Élévations

Plans

Coupes

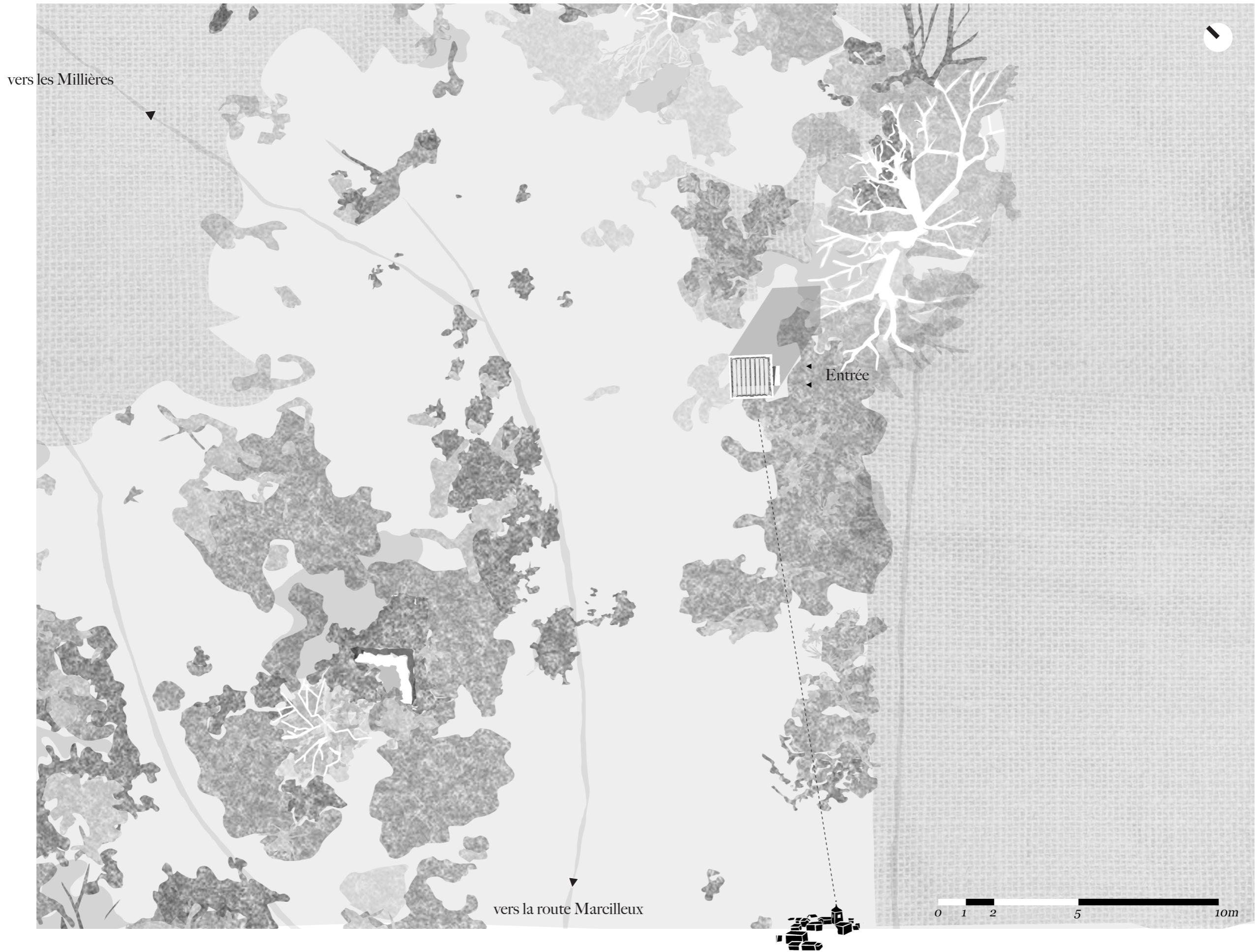
Construction

Phases

Détails constructifs

Nomenclature

Calendrier

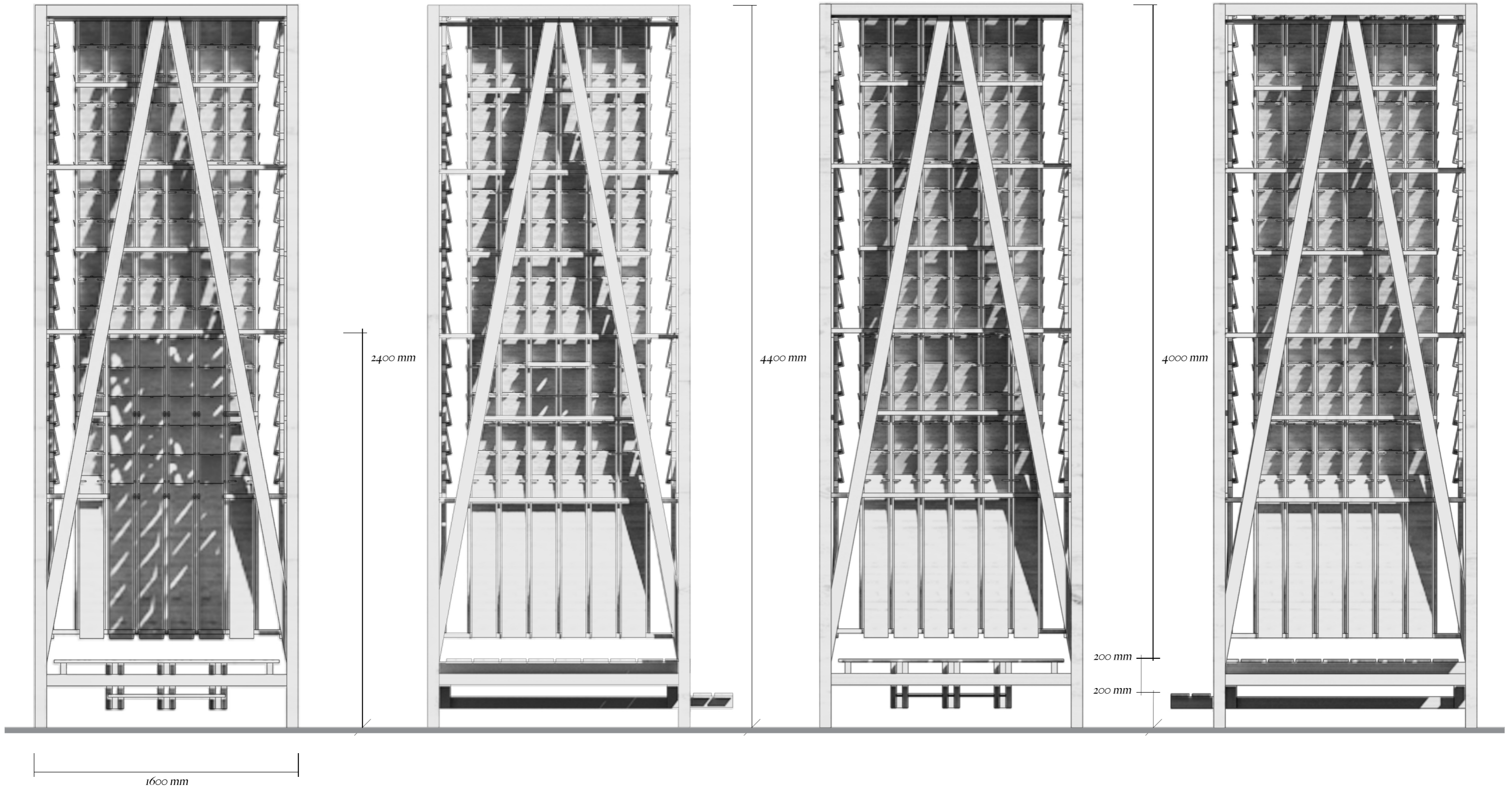


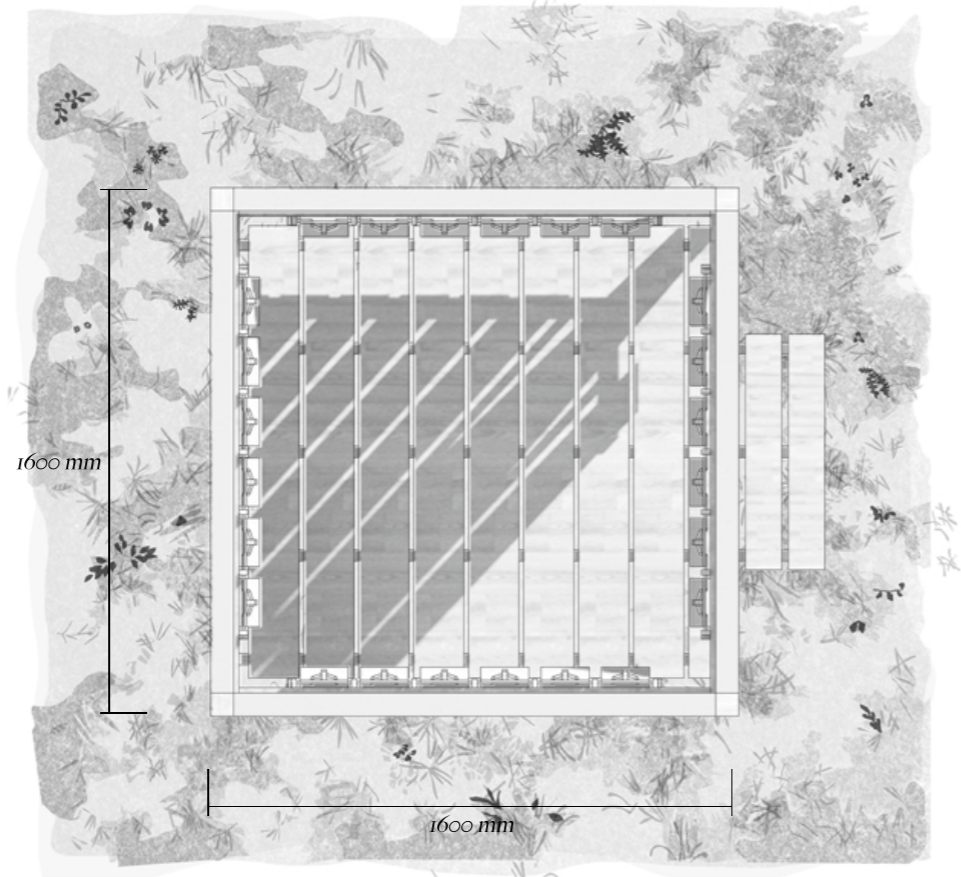
Élévation EST

Élévation SUD

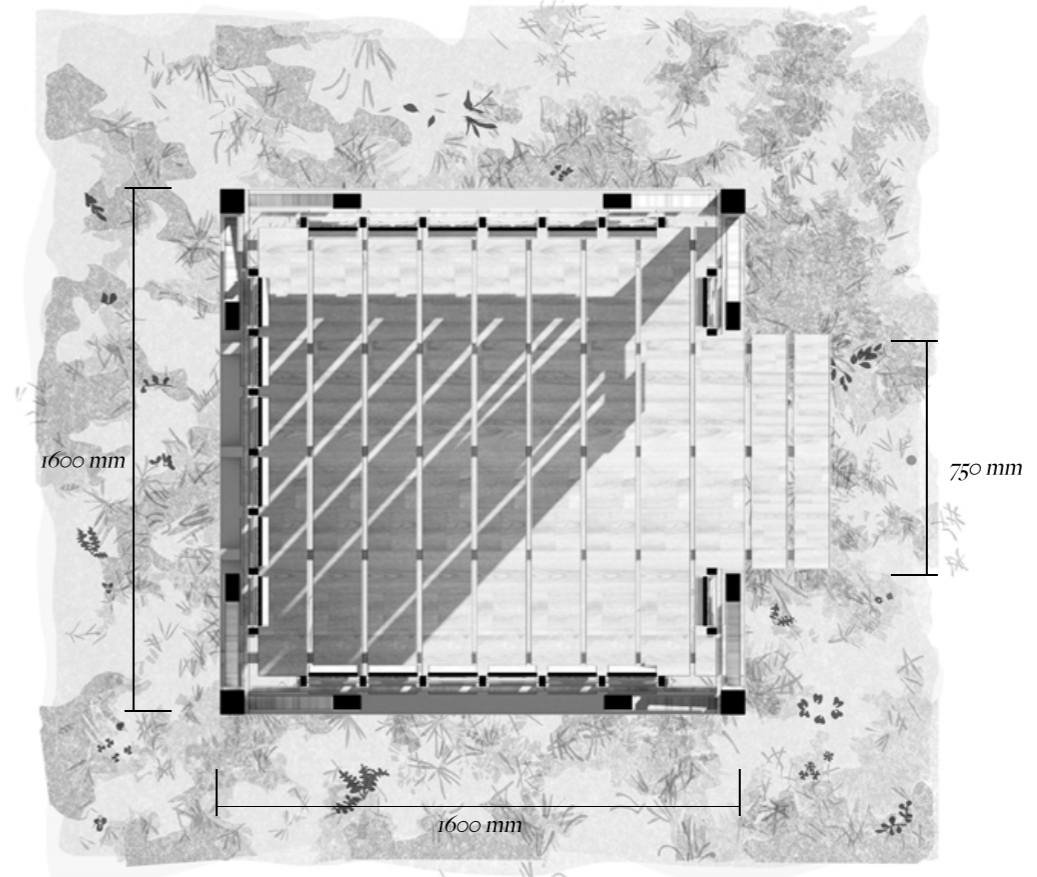
Élévation OUEST

Élévation NORD





Plan toiture



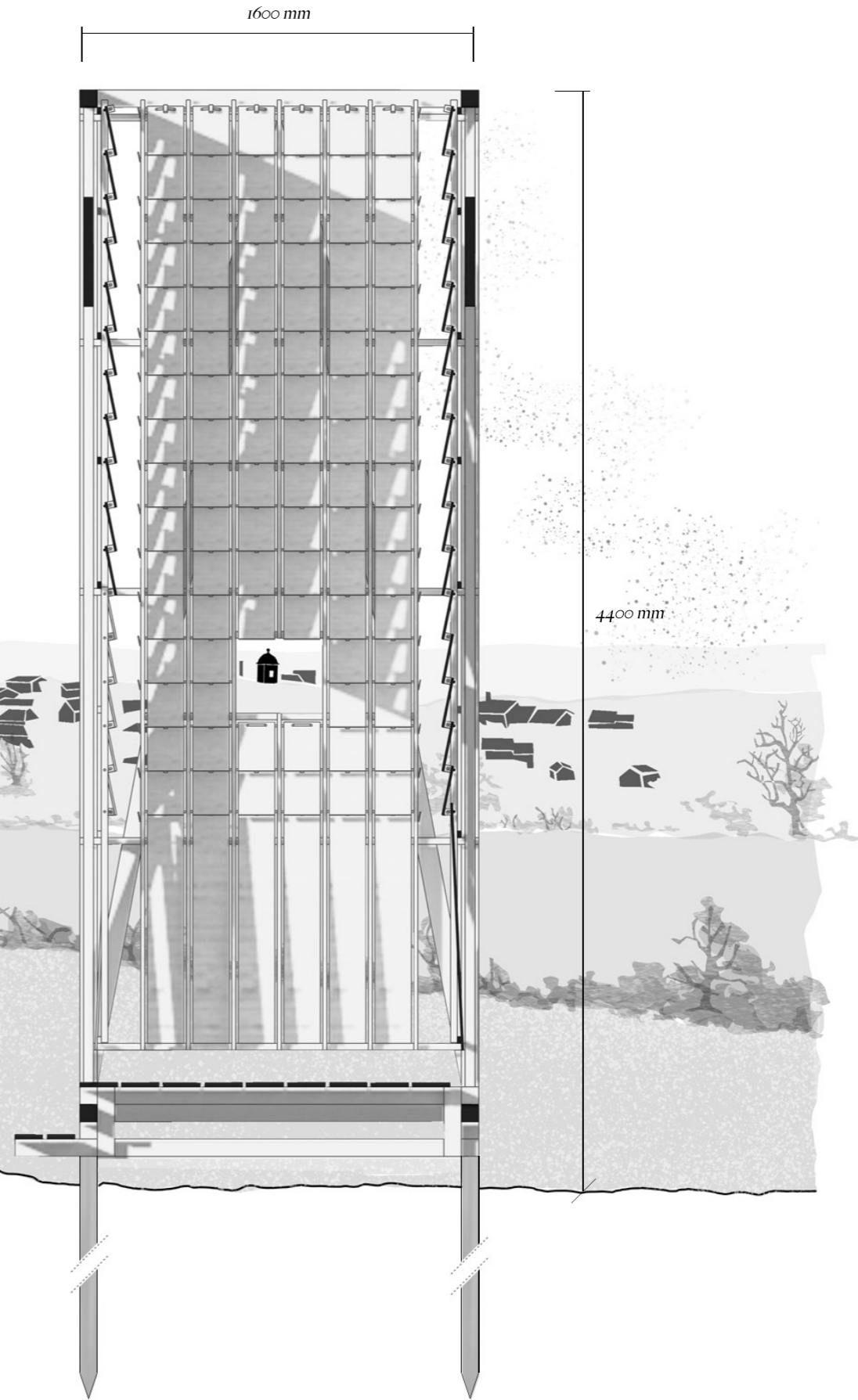
Niveau 1



Coupe longitudinale - échelle 1:20

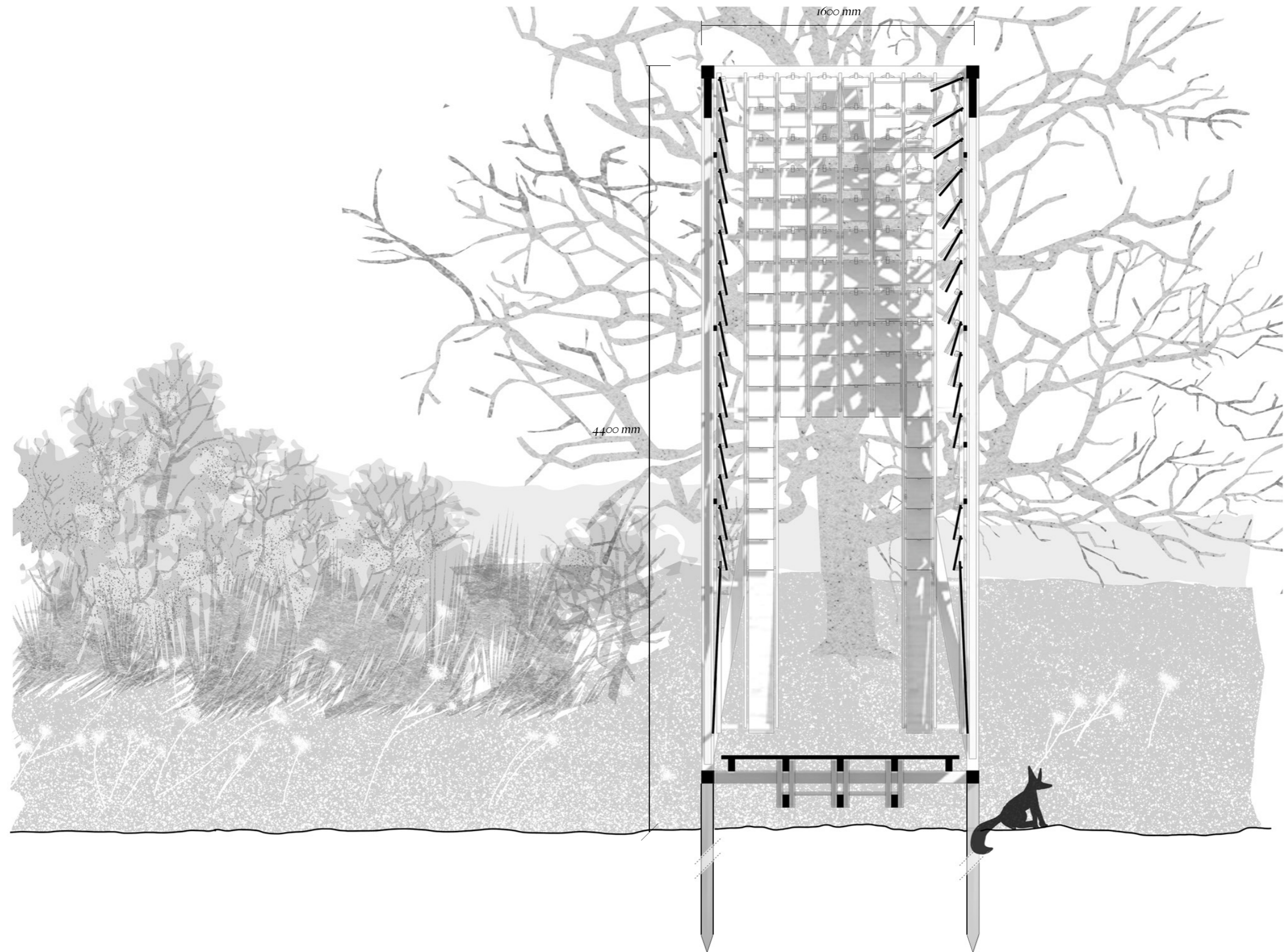


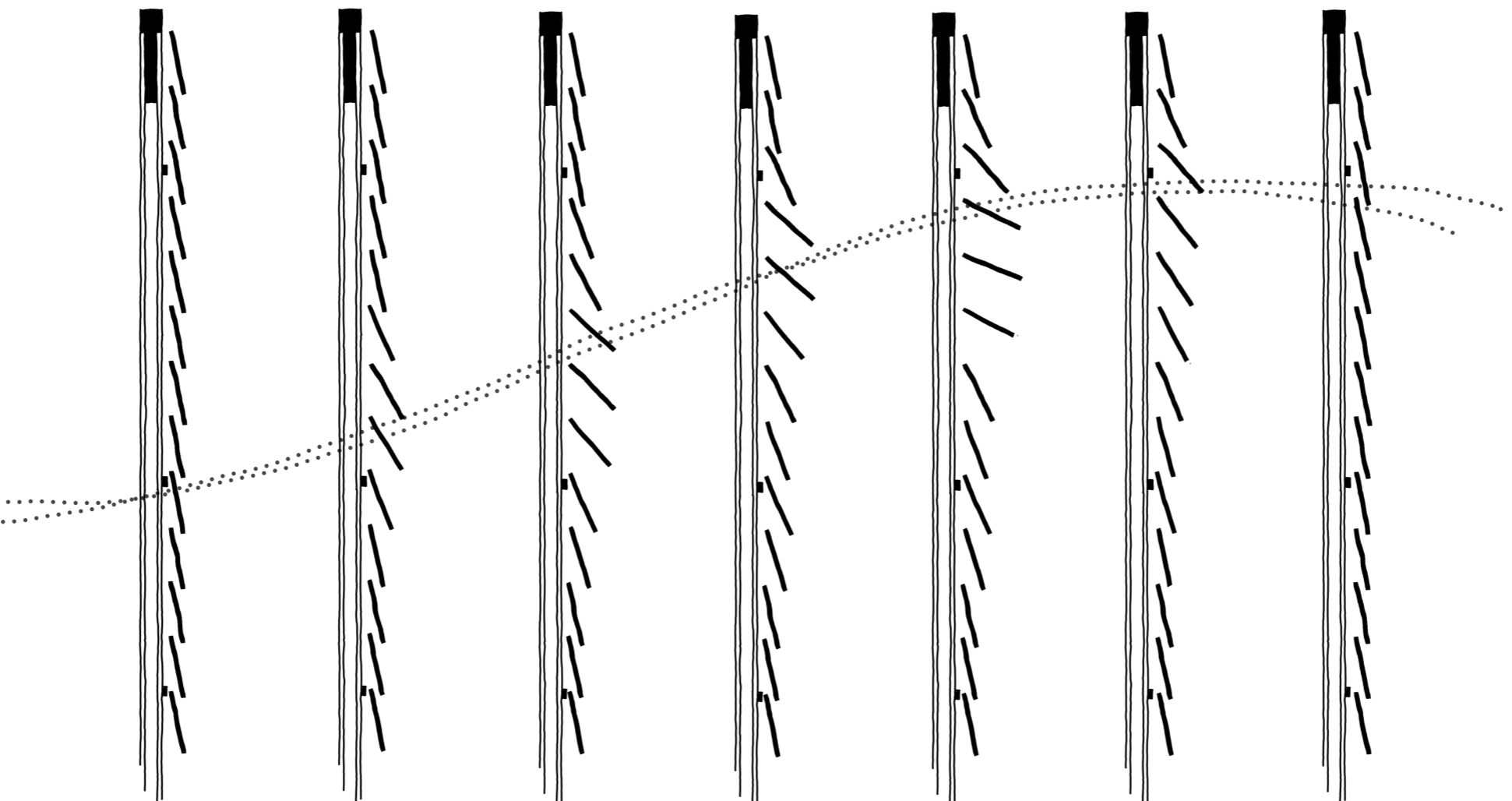
Coupe NORD

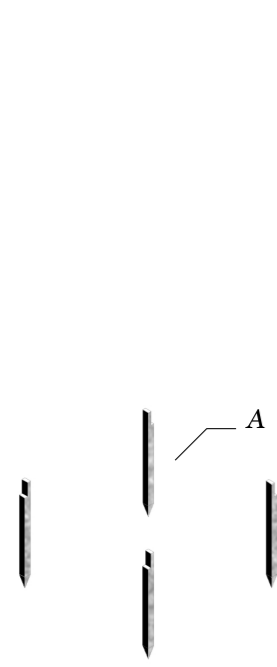


Coupe transversale - échelle 1:20

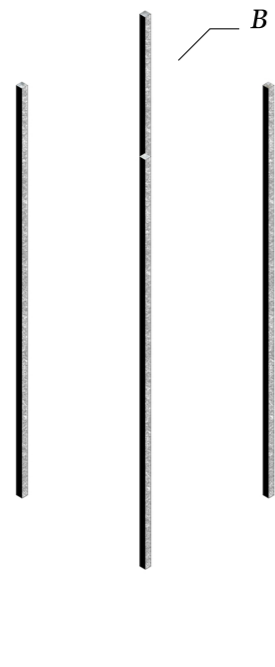
Coupe SUD



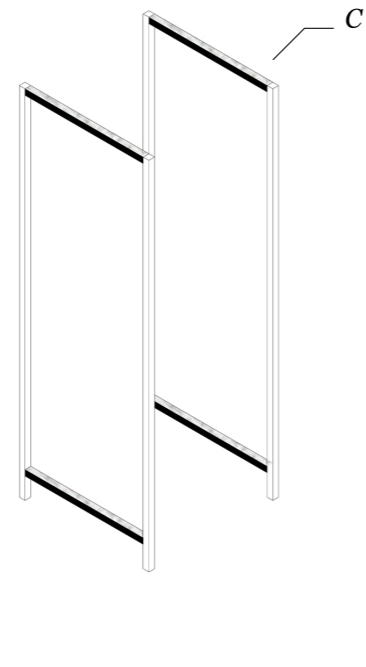




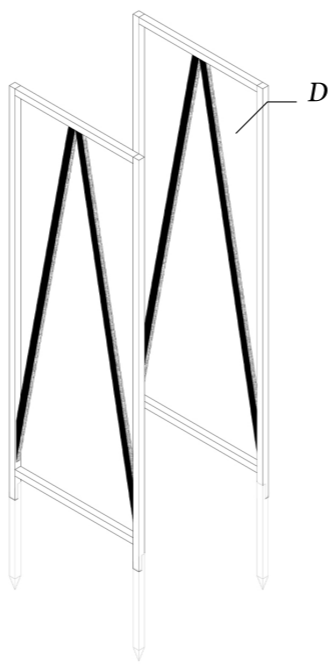
1 Pose des pieux



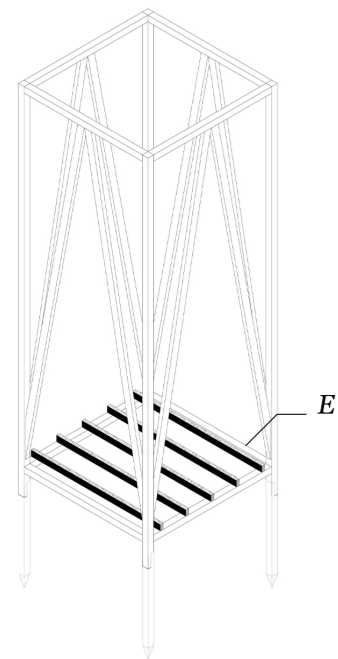
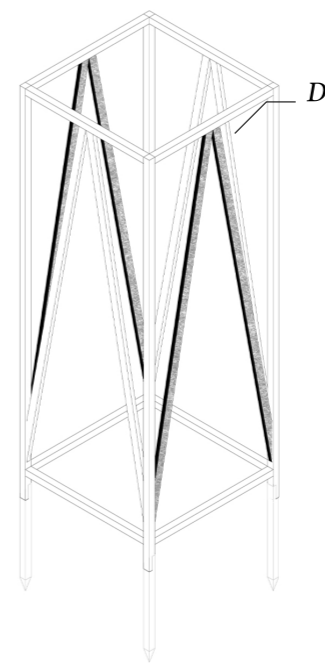
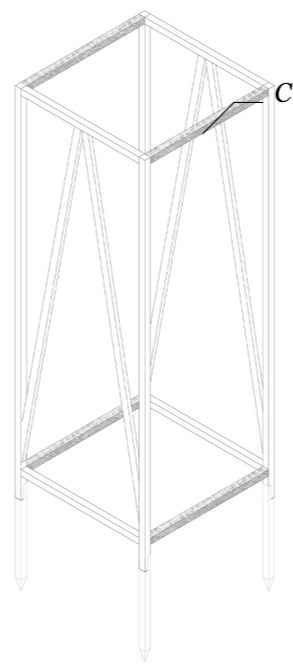
2 Assemblage des deux cadres



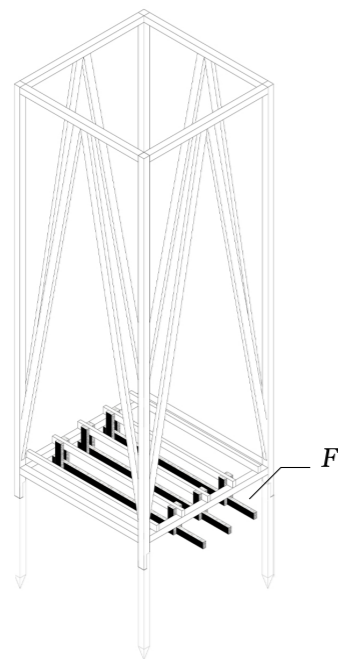
3 Assemblage des contreventements
et pose sur les pieux



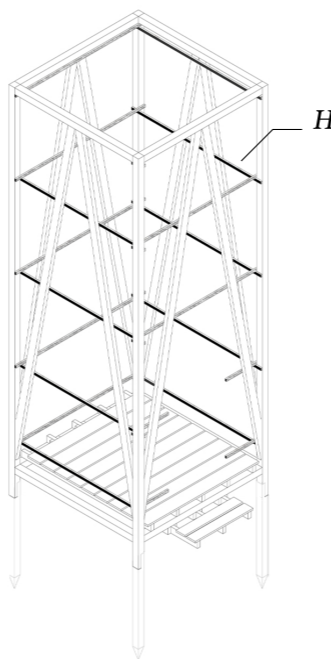
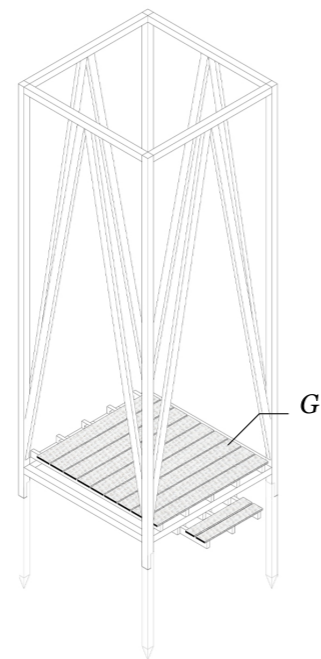
4 Assemblage des entretoises
et des contreventements



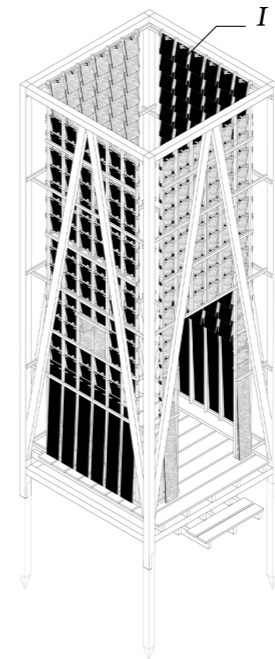
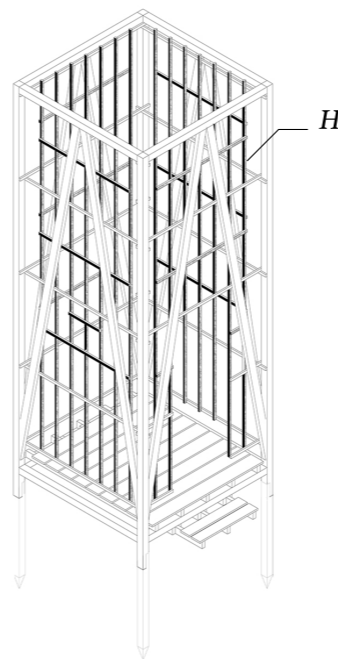
5 Assemblage des solives



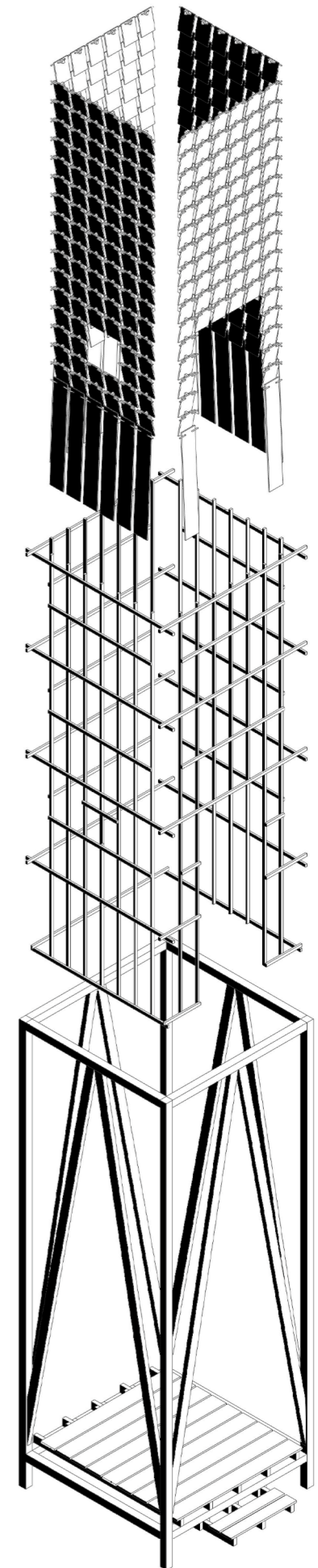
6 Pose du plancher



7 Pose des liteaux



8 Pose des tavaillons



Calendrier

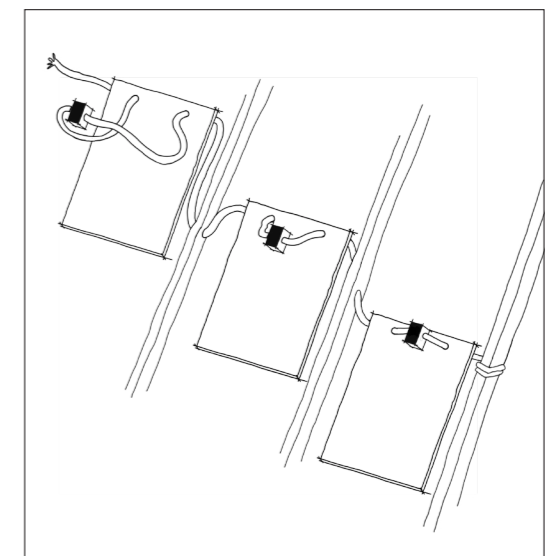
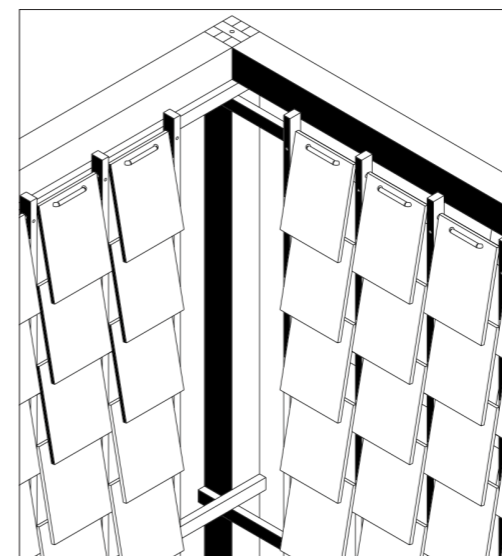
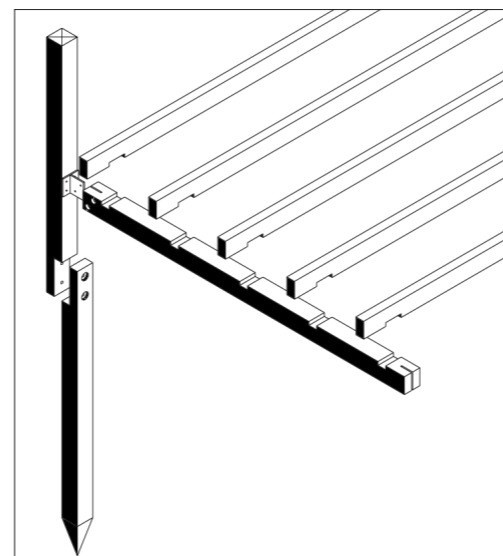
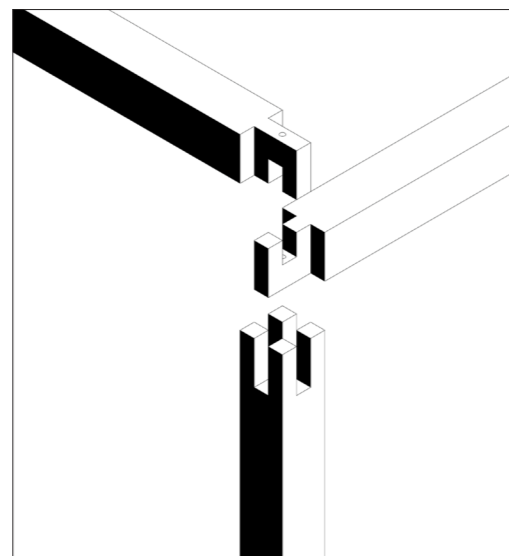
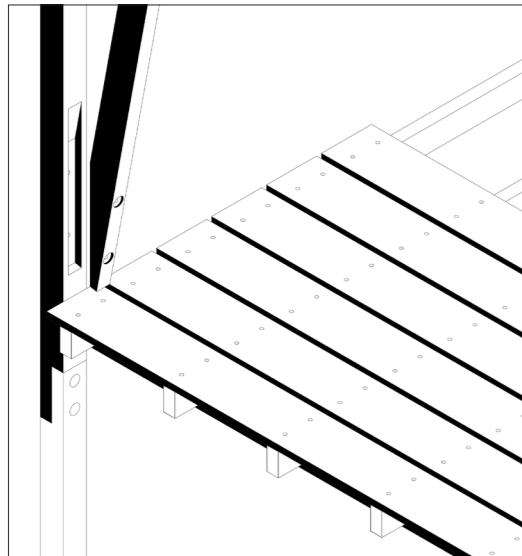
	<i>Jour 1</i>	<i>Jour 2</i>	<i>Jour 3</i>	<i>Jour 4</i>	<i>Jour 5</i>	<i>Jour 6</i>	<i>Jour 7</i>
<i>Acheminer le bois en atelier</i>							
<i>Découpe du bois en atelier</i>							
<i>Pré-fabrication en atelier</i>							
<i>Acheminement sur site</i>							
<i>Assemblage final sur site</i>							

L'équipe pour la fabrication de la cabane est composée de:

- 4 Étudiants en architecture*
- 1 Ingénieur bâtiment spécialisé bois*
- 1 Compagnon charpentier menuisier*

Pour ne pas déranger la campagne et pour nous faciliter la tâche, nous partons pour une mise en œuvre en atelier. Nous pré-fabriquons chaque élément que nous assemblons ensuite sur le site. L'avantage de l'atelier permet de réduire notre impact sur l'écosystème, de maîtriser la construction dans un espace de travail ainsi que la logistique.

Détails constructifs



FONDATEMENTS

A	Épicéa	70	70	1200	4	0,02		0,02
----------	--------	----	----	------	---	------	--	-------------

POTEAUX

B	Épicéa	70	70	4400	4	0,08		0,08
----------	--------	----	----	------	---	------	--	-------------

ENTRETOISES

C	Épicéa	70	70	1460	8	0,057		0,057
----------	--------	----	----	------	---	-------	--	--------------

CONTREVENTEMENTS

D	Épicéa	80	40	3940	8	0,1		0,1
----------	--------	----	----	------	---	-----	--	------------

STRUCTURE PLANCHER

E	Épicéa	35	70	1600	5	0,02		0,02
----------	--------	----	----	------	---	------	--	-------------

STRUCTURE MARCHES

F1	Épicéa	35	70	1860	3	0,013		0,021
F2	Épicéa	35	70	279	12	0,008		

PLANCHER

G1	Hêtre	152	18	1369	9	0,033	1,87	0,005
G2	Hêtre	110	18	714	2	0,002	0,14	

LITEAUX HORIZONTAUX

H1	Épicéa	27	16	1600	15	0,01		0,0177
H2	Épicéa	27	16	1490	3	0,002		
H3	Épicéa	27	16	1110	11	0,005		
H4	Épicéa	27	16	380	5	0,0006		
H5	Épicéa	27	16	198	2	0,0001		

LITEAUX VERTICAUX

H6	Épicéa	27	16	3780	24	0,03		0,0334
H7	Épicéa	27	16	1954	3	0,002		
H8	Épicéa	27	16	2160	1	0,0009		
H9	Épicéa	27	16	1352	1	0,0005		

TAVAILLONS

I1	Mélèze	146	8	200	360	0,08	10,5	0,1
I2	Mélèze	146	8	1000	20	0,02	2,92	

PERLES EN BOIS

J	Mélèze	27	16	16	330	0,003		0,003
----------	--------	----	----	----	-----	-------	--	--------------

Repère	Essence	Largeur mm	Épaisseur mm	Longueur mm	Qté	Volume m3	Mètre²	Total
--------	---------	------------	--------------	-------------	-----	-----------	--------	-------

0,483



QUINCAILLERIE	Vis	25	352
	Boulon de charpente	60	88
	Vis charpente	80	4

Longueur mm Qté

AUTRE	Corde de chanvre	70	1
-------	------------------	----	---

Longueur m Qté



APPMM